

**ERGEBNISBERICHT DER
ALLGEMEINEN
STUDIERENDENBEFRAGUNG**

Wintersemester 2018/2019

Gesamtuniversitärer Ergebnisbericht

Stand: 06.02.2020

INHALTSVERZEICHNIS

Einleitung	3
Gesamtuniversitärer Ergebnisbericht	4
1 Befragungsteilnehmer/-innen und Studienverlauf	4
1.1 Beschreibung der Befragungsteilnehmer/-innen	4
1.2 Gedanken an Studienabbruch	6
1.3 Überschreitung der Regelstudienzeit	6
2 Lehre und Studium	7
2.1 Bewertung von Lehrangebot, Ausstattung und Prüfungen	7
2.2 Eigenengagement und Zufriedenheit mit den eigenen Leistungen	8
3 Rahmenbedingungen des Studiums an der Universität Bonn	10
3.2 Gewünschte Veranstaltungen zu Schlüsselqualifikationen	10
3.3 Studienbegleitende Aktivitäten	10
3.4 Kindererziehung/Kinderbetreuung	11
3.5 Einflussmöglichkeiten der Studierenden	11
4 Forschung und Nachwuchsförderung	12
4.2 Promotionsstudenten/-innen	12
5 Image der Universität Bonn und des Fachs	13
5.2 Genutzte Informationsquellen zu Universität und Studium	14
5.3 Gesamtzufriedenheit mit der Universität Bonn	14
A Anhang	15
A-1 Befragungsteilnehmer und Studienverlauf	15
A-2 Lehre und Studium	21
A-3 Rahmenbedingungen des Studiums an der Universität Bonn	25
A-4 Forschung und Nachwuchsförderung	28
A-5 Image der Universität Bonn und des Fachs	30

Einleitung

Die Allgemeine Studierendenbefragung dient als Bestandteil des „Bonner Modells der Hochschulevaluation“ neben der Modul- und Lehrveranstaltungsevaluation sowie der Absolventenbefragung der kontinuierlichen Qualitätssicherung von Studium und Lehre an der Universität Bonn. Sie richtet sich einmal pro Jahr an alle Studierenden der Universität und wird fachübergreifend von Mitte Januar bis Ende März durchgeführt.

Ziel ist die aufwandsarme, ressourcenschonende und regelmäßige Erfassung der Studienbedingungen sowie die Generierung zeitnaher Verlaufs- und Veränderungsdaten hinsichtlich bestimmter Aspekte. Die Befragungsergebnisse ermöglichen den Vergleich zwischen Fächern oder Studiengängen, die Identifikation von Stärken und Schwächen auf verschiedenen Ebenen und liefern Erkenntnisse über die Innenwahrnehmung der Hochschule.

Kontaktiert werden die Studierenden per E-Mail sowie über Aushänge in Mensen, Cafeterien, Bibliotheken und Hochschulgemeinden.

Der inhaltliche Fokus der Allgemeinen Studierendenbefragung liegt auf der Beurteilung der allgemeinen Studienbedingungen sowie der Identifikation von Stärken und Schwächen der Studiensituation an der Universität Bonn.

Im Einzelnen werden neben demographischen Angaben und Studienverlauf auch Lehre und Studium im studierten Fach (z.B. die Bewertung von Lehre, Ablegen von Prüfungen, Ausstattung von Bibliotheken und Computerräumen, Transparenz der Leistungskriterien im Studium), Rahmenbedingungen des Studiums, Nachwuchsförderung und Image der Universität erfasst.

Die deskriptive Auswertung der Daten erfolgt automatisiert, die Ergebnisse werden auf den Webseiten der Universität Bonn veröffentlicht. Ab 20 Teilnehmern/-innen pro Fach werden die Ergebnisse fachspezifisch ausgewertet.

Der Ergebnisbericht gliedert sich in fünf große Themenbereiche: Befragungsteilnehmer/-innen und Studienverlauf, Lehre und Studium, Rahmenbedingungen des Studiums an der Universität Bonn, Forschung und Nachwuchsförderung sowie Image der Universität Bonn. Er enthält nur Antworten von Studenten/-innen, die zum Zeitpunkt der Befragung bereits länger als zwei Semester an der Universität Bonn studierten oder sich in einem Promotionsstudium befanden. Die Antworten der Studienanfänger/-innen und Studienortwechsler/-innen sind in einem separaten Bericht aufgeführt. Antworten auf offene Fragen sind in den vorliegenden Bericht nicht integriert.

Zur besseren Übersichtlichkeit wird in den Diagrammen des Ergebnisberichts die Kategorie "Keine Angabe" ausgeblendet. Die Daten mit Berücksichtigung dieser Kategorie finden sich im Tabellenanhang. Auch wenn für eine Erhöhung der Verlässlichkeit der Aussagen eine höhere Beteiligungsquote wünschenswert wäre, sollten die vorliegenden Daten auf Fach-, Fakultäts- und Universitätsebene weiter diskutiert werden und in künftige Entwicklungskonzeptionen und Optimierungsmaßnahmen einfließen.

Hinweis: Aufgrund der Filterführung in der Befragung und der grundsätzlichen Möglichkeit, Fragen durch Nicht-Beantwortung zu überspringen, kann die angegebene Teilnehmerzahl (n) variieren.

Dipl.-Psych. Katharina Olejniczak
Zentrum für Evaluation und Methoden
Rheinische Friedrich-Wilhelms-Universität Bonn
Hochschulevaluation
Oxfordstraße 15
53111 Bonn

Tel.: 0228-7362334
Fax: 0228-7362325
E-Mail: olejniczak@zem.uni-bonn.de

Gesamtuniversitärer Ergebnisbericht

1 Befragungsteilnehmer/-innen und Studienverlauf

1.1 Beschreibung der Befragungsteilnehmer/-innen

Abb. 1.1.1: Geschlecht

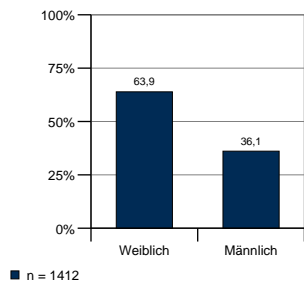
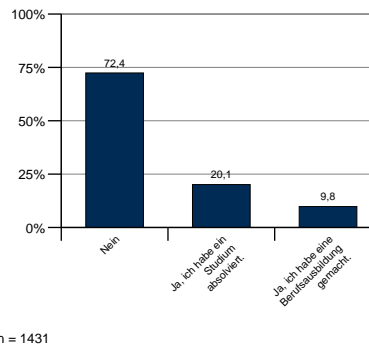


Abb. 1.1.5: Haben Sie bereits vor Ihrem jetzigen Studium einen Abschluss erworben oder eine Berufsausbildung gemacht?



Promotionsstudenten/-innen wurde diese Frage nicht gestellt. Mehrfachnennungen waren möglich. Die Summe aller Antworten muss nicht 100% ergeben.

Abb. 1.1.2: Alter

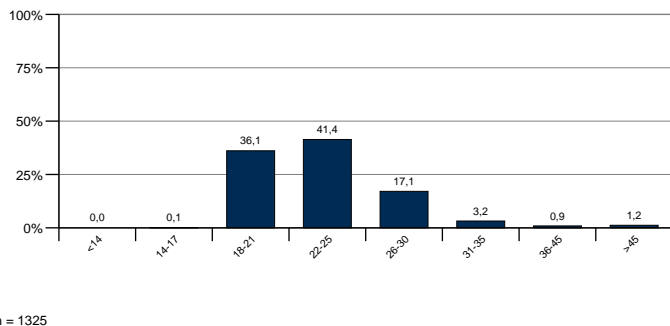


Abb. 1.1.3: Nationalität

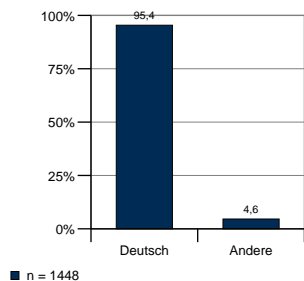


Abb. 1.1.4: Haben Sie in den letzten beiden Semestern Ihr Fach/Ihre Fächer oder die Universität gewechselt?

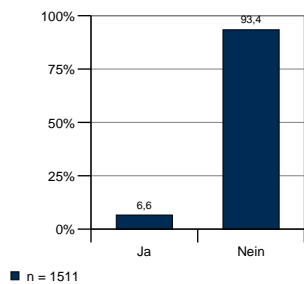
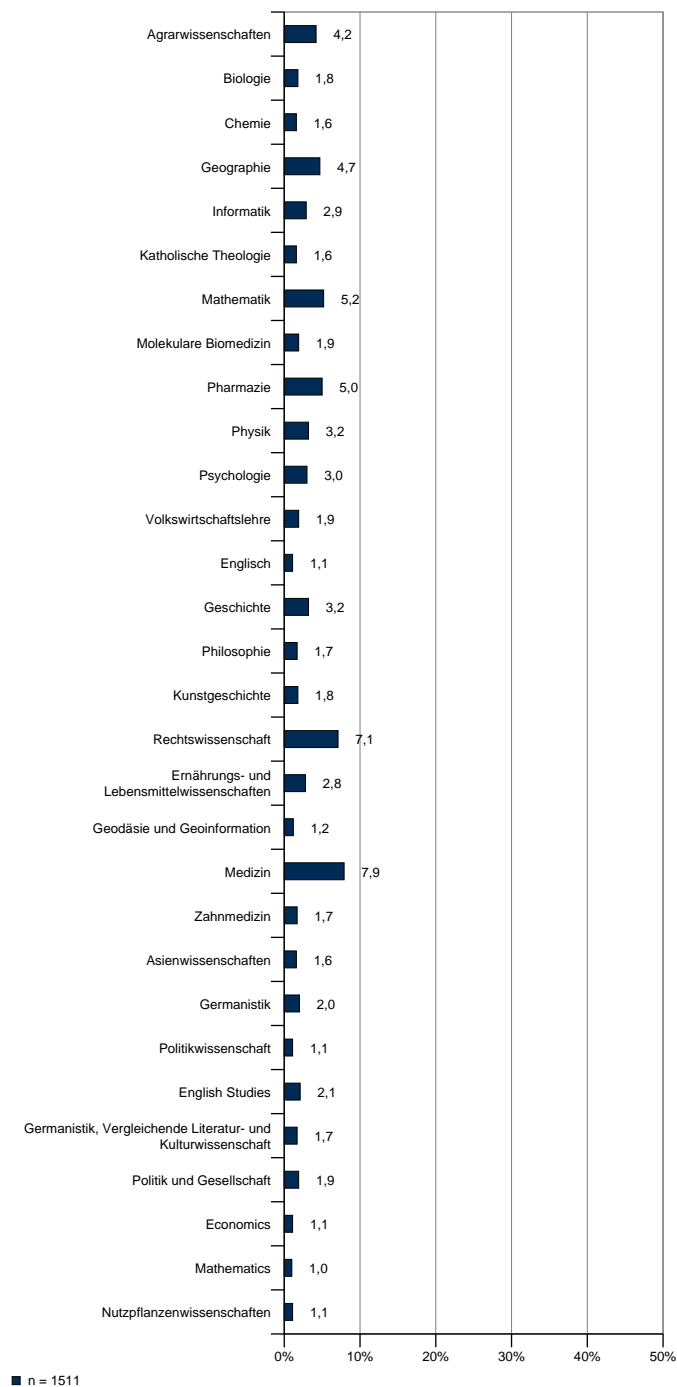
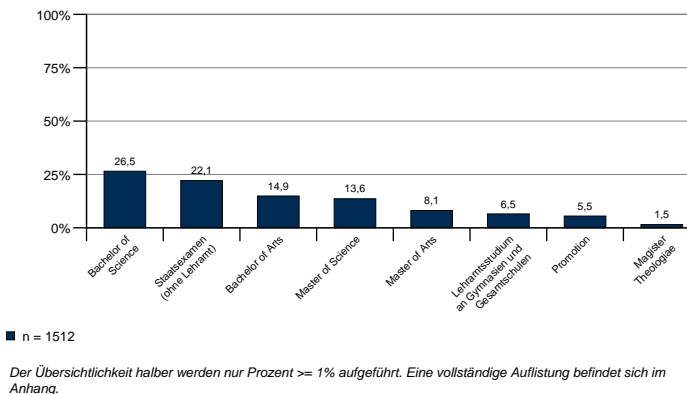


Abb. 1.1.6: Welches Fach haben Sie in den letzten beiden Semestern (überwiegend) studiert?



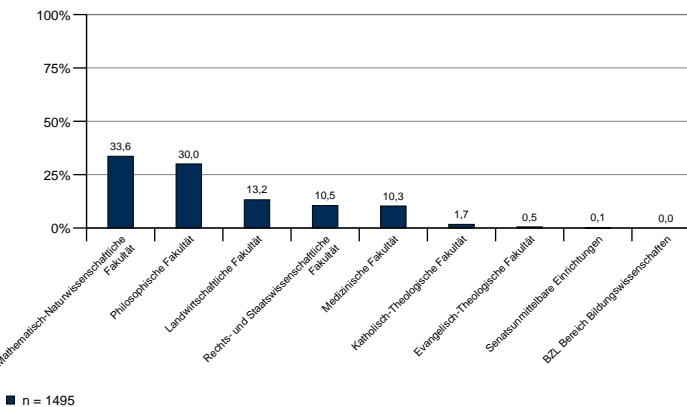
Der Übersichtlichkeit halber werden nur Prozent $\geq 1\%$ aufgeführt. Eine vollständige Auflistung befindet sich im Anhang.

Abb. 1.1.7: Welchen Studienabschluss streben Sie in dem angegebenen Fach an?



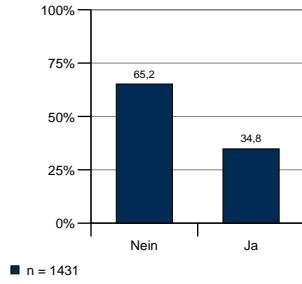
Der Übersichtlichkeit halber werden nur Prozent $\geq 1\%$ aufgeführt. Eine vollständige Auflistung befindet sich im Anhang.

Abb. 1.1.8: Welcher Fakultät gehört dieses Fach an?



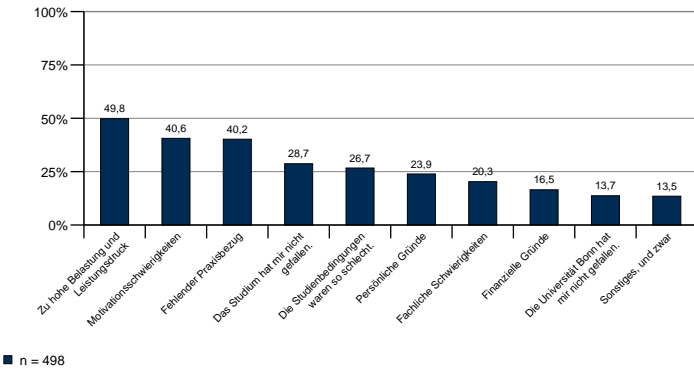
1.2 Gedanken an Studienabbruch

Abb. 1.2.1: Haben Sie im Verlauf Ihres bisherigen Studiums jemals ernsthaft daran gedacht, Ihr Studium abzubrechen?



Promotionsstudenten/-innen wurde diese Frage nicht gestellt.

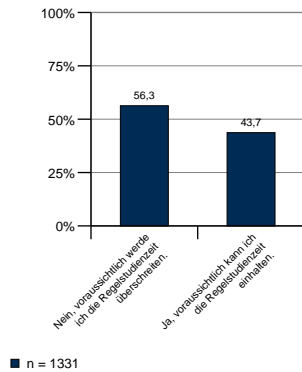
Abb. 1.2.2: Gründe für Zweifel



Mehrfachnennungen waren möglich. Die Summe aller Antworten muss nicht 100% ergeben. Diese Frage wurde nur Personen gestellt, die bereits über einen Studienabbruch nachgedacht hatten.

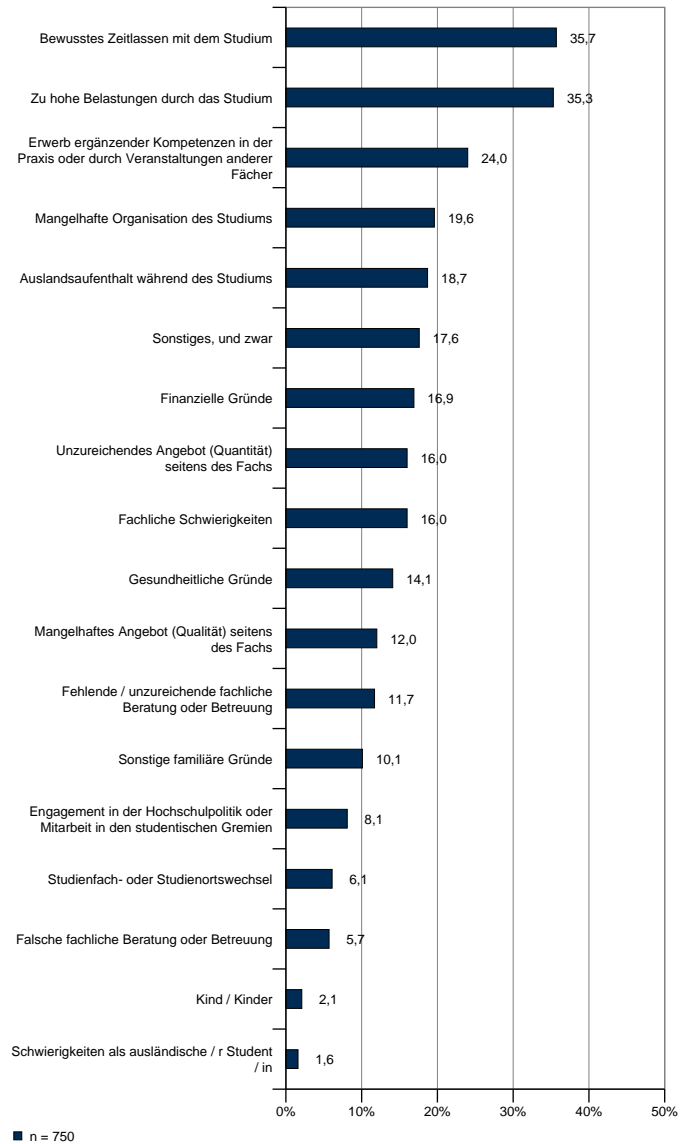
1.3 Überschreitung der Regelstudienzeit

Abb. 1.3.1: Werden Sie Ihr Studium voraussichtlich in der Regelstudienzeit abschließen?



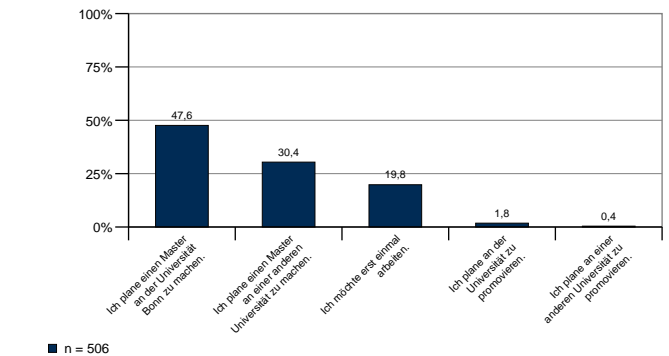
Die Frage wurde von Bachelor- und Masterstudenten/-innen sowie allen übrigen Studenten/-innen beantwortet, die bereits Prüfungsleistungen erbracht hatten.

Abb. 1.3.2: Gründe für die Überschreitung der Regelstudienzeit



Mehrfachnennungen waren möglich. Die Summe aller Antworten muss nicht 100% ergeben. Diese Frage wurde nur Personen gestellt, die voraussichtlich die Regelstudienzeit überschreiten werden.

Abb. 1.3.3: Was planen Sie nach dem Abschluss in Ihrem Fach zu tun?



Diese Frage wurde nur Bachelorstudenten/-innen gestellt.

2 Lehre und Studium

Die Fragen dieses Kapitels beziehen sich auf das in 1.1.6 angegebene Fach. Promotionsstudenten/-innen und Studenten/-innen, die erst kürzlich ihr Fach gewechselt hatten, wurden die Fragen nicht gestellt.

2.1 Bewertung von Lehrangebot, Ausstattung und Prüfungen

Abb. 2.1.1: Bewertung von Aspekten zur Studienordnung

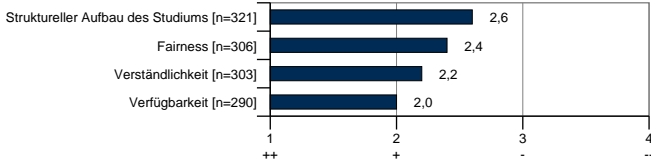


Abb. 2.1.2: Bewertung von Aspekten zur Prüfungsordnung

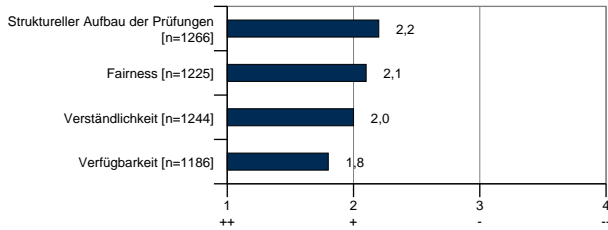


Abb. 2.1.3: Bewertung weiterer Aspekte des Faches.

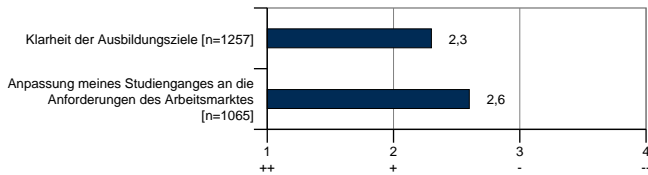


Abb. 2.1.4: Wahrnehmung einer Verbesserung der Ausstattung

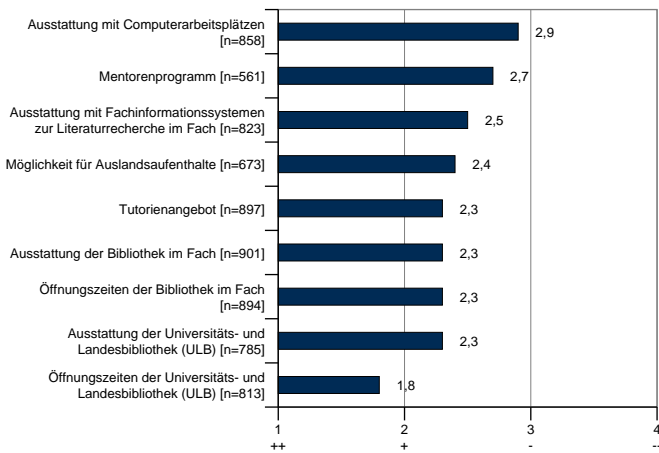


Abb. 2.1.5: Welche der folgenden Maßnahmen zur Verbesserung der Lehre und der Studienbedingungen sind Ihnen in Ihrem Fach bekannt?

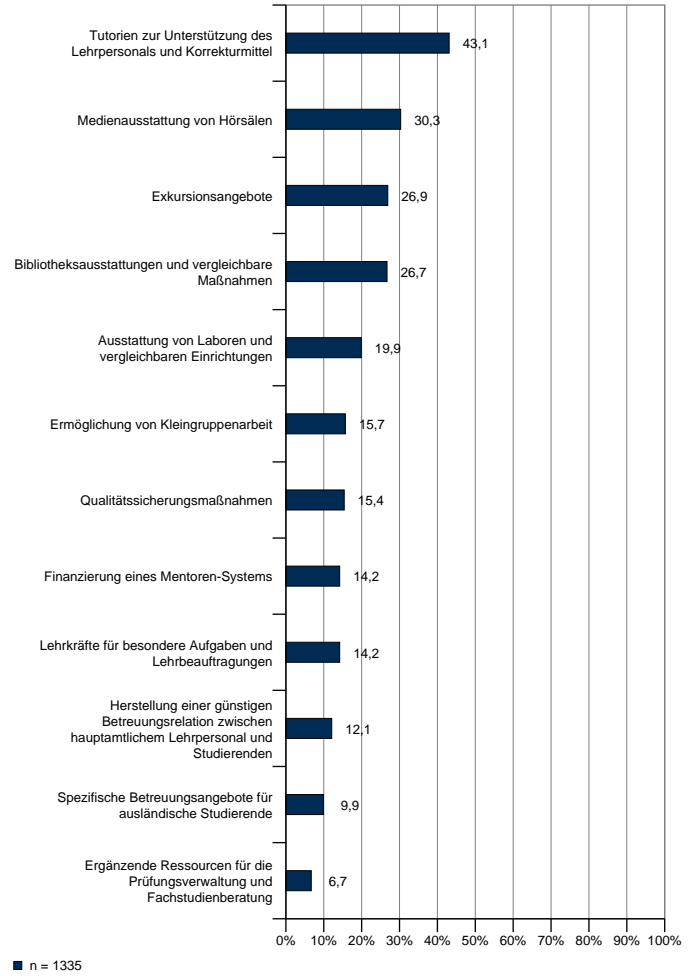


Abb. 2.1.6: Nutzen Sie das elektronische Vorlesungsverzeichnis unter basis.uni-bonn.de?

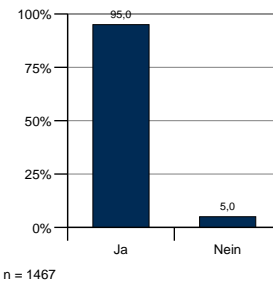


Abb. 2.1.7: Wie beurteilen Sie die Funktionen des elektronischen Vorlesungsverzeichnisses?

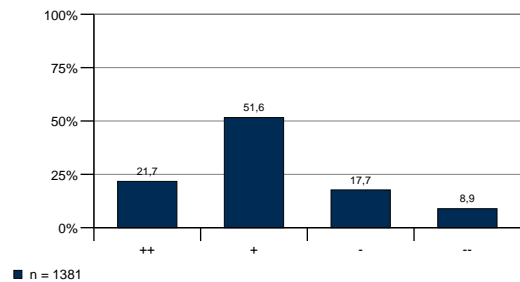


Abb. 2.1.8: Nach meinen bisherigen Erfahrungen besteht zwischen den Prüfungen und den Lehrinhalten ein enger Zusammenhang.

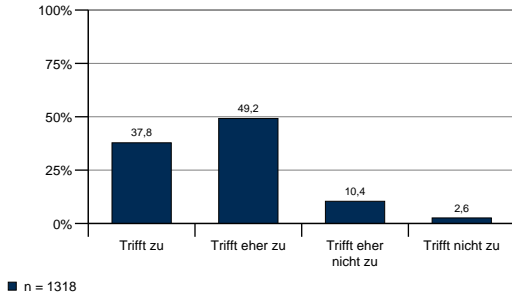
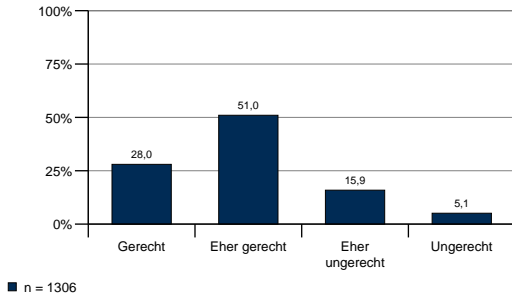


Abb. 2.1.9: Bewertung der Prüfungskriterien



2.2 Eigenengagement und Zufriedenheit mit den eigenen Leistungen

Abb. 2.2.1: Eigenengagement

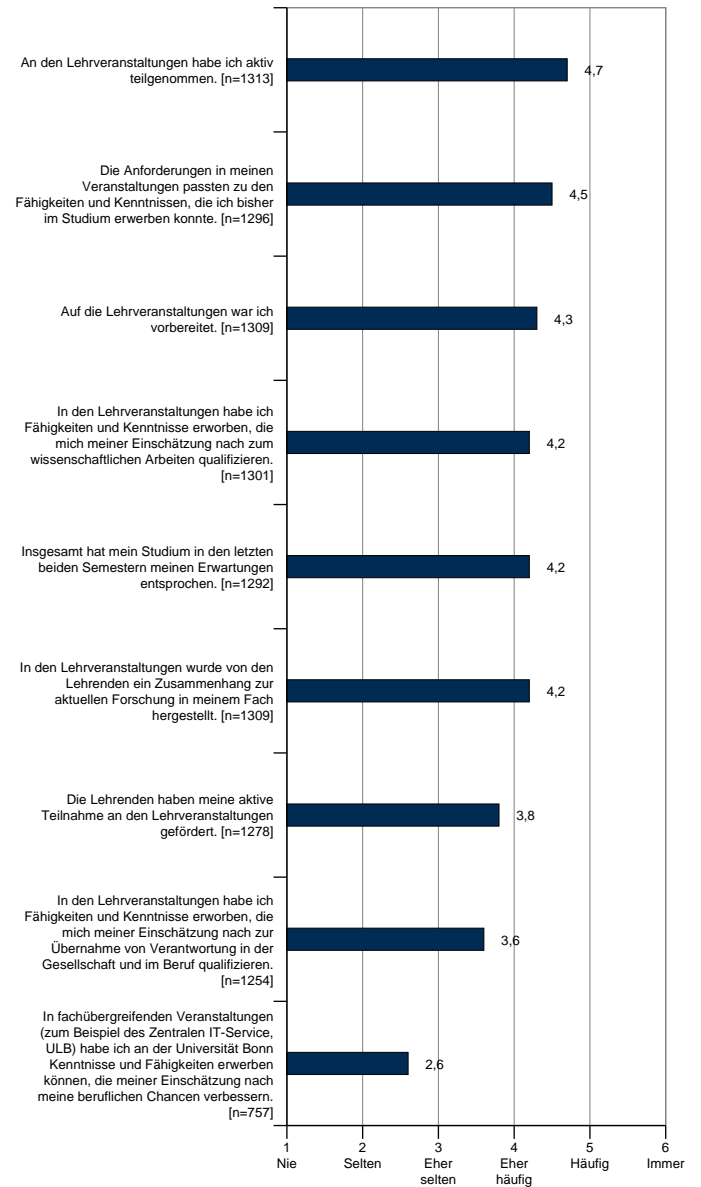


Abb. 2.2.2: Zufriedenheit mit den eigenen Leistungen

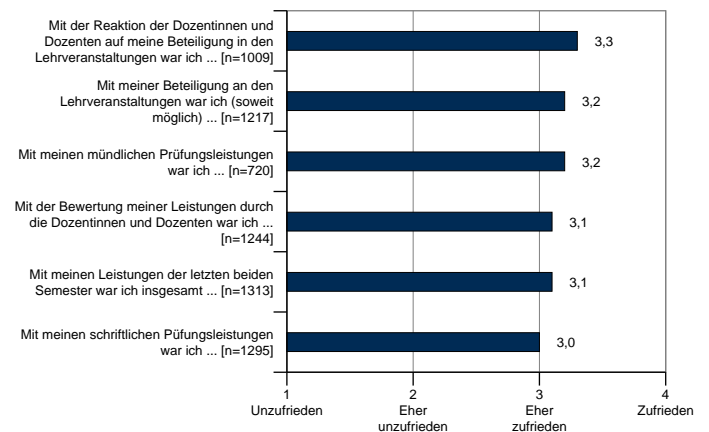
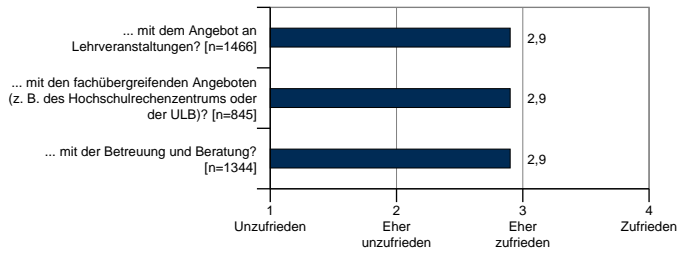


Abb. 2.2.3: Wie zufrieden waren Sie ...



Diese Frage wurde von Bachelor- und Masterstudenten/-innen sowie allen übrigen Studenten/-innen beantwortet, die bereits Prüfungsleistungen erbracht und mindestens vier Lehrveranstaltungen besucht hatten.

3 Rahmenbedingungen des Studiums an der Universität Bonn

Abb. 3.1.1: Zufriedenheit mit dem Rahmenangebot

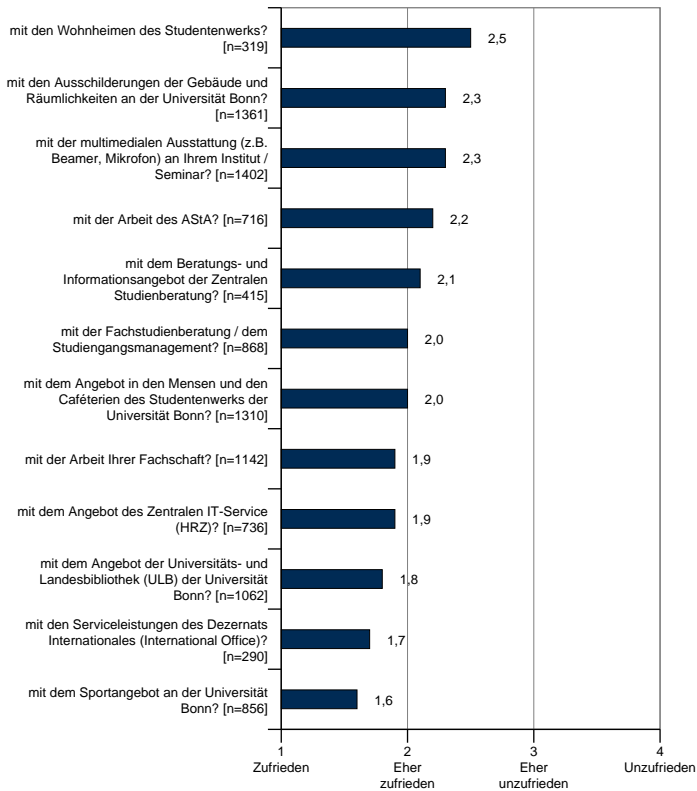
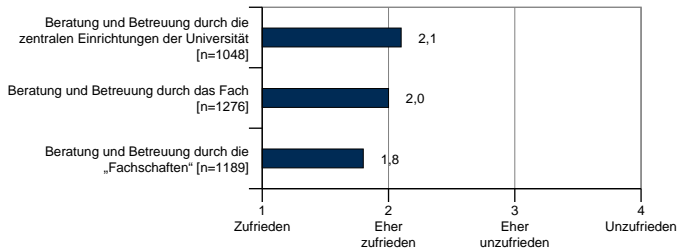


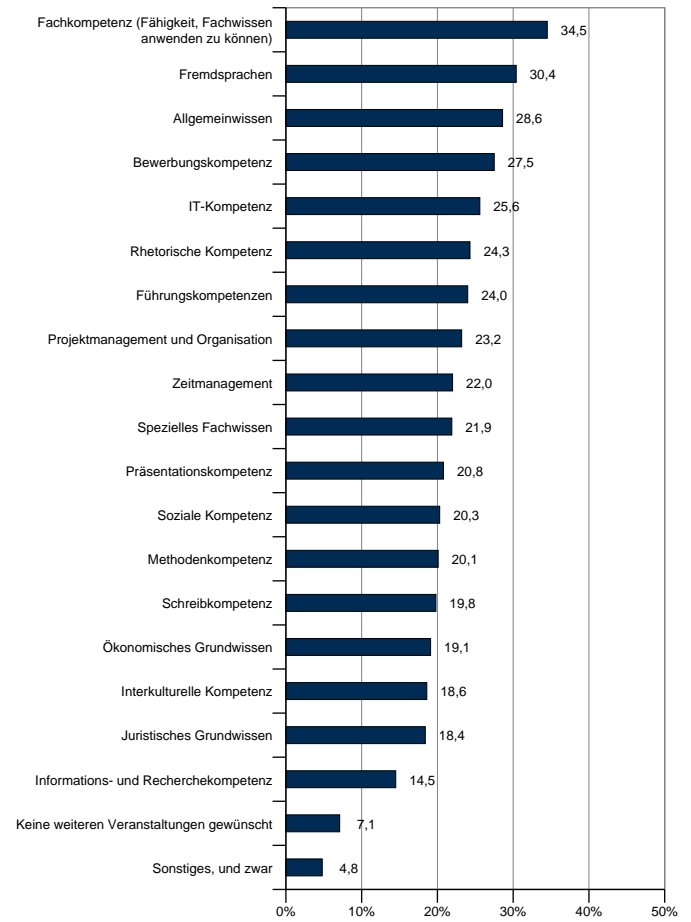
Abb. 3.1.2: Wie zufrieden waren Sie bei Studienbeginn/nach Ortswechsel mit Ihrem Einstieg an der Universität Bonn?



Die Frage bezieht sich auf das in 1.1.6 angegebene Fach. Promotionsstudenten/-innen wurde diese Frage nicht gestellt.

3.2 Gewünschte Veranstaltungen zu Schlüsselqualifikationen

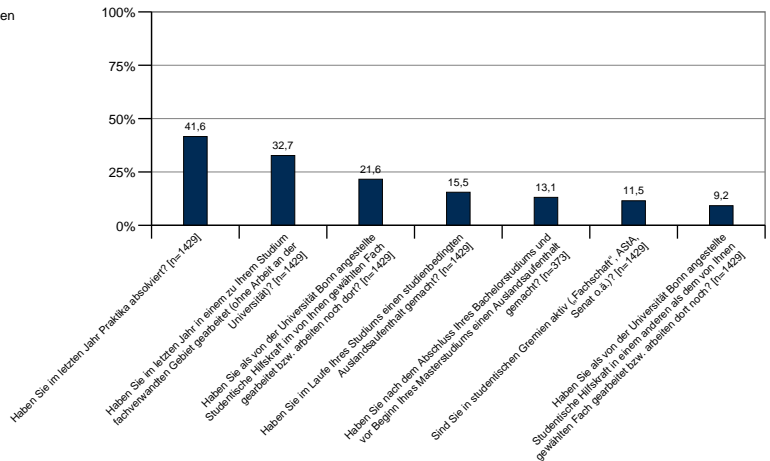
Abb. 3.2.1: Zu welchen Bereichen im Rahmen Ihres Studiums wünschen Sie sich mehr Veranstaltungen?



Promotionsstudenten/-innen wurde diese Frage nicht gestellt. Mehrfachnennungen waren möglich. Die Summe aller Antworten muss nicht 100% ergeben.

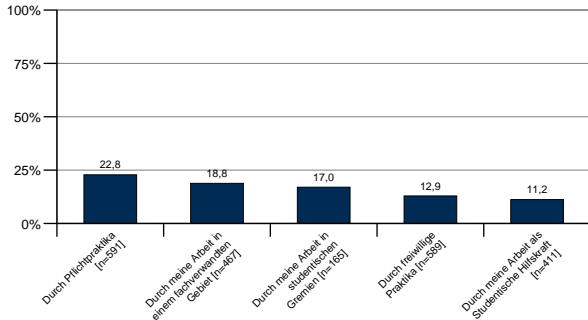
3.3 Studienbegleitende Aktivitäten

Abb. 3.3.1: Sind Sie den folgenden studienbegleitenden Aktivitäten nachgegangen?



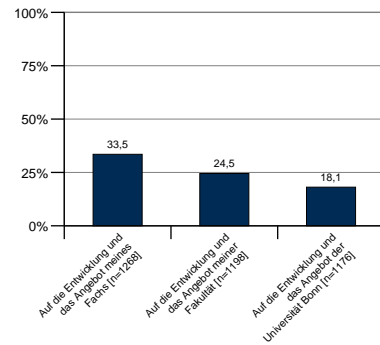
Promotionsstudenten/-innen wurde diese Frage nicht gestellt. Es werden nur die "Ja"-Antworten abgebildet. Mehrfachnennungen waren möglich. Die Summe aller Antworten muss nicht 100% ergeben.

Abb. 3.3.2: Sind Ihnen durch diese studienbegleitenden Aktivitäten Schwierigkeiten im Hinblick auf die Fortsetzung des Studiums entstanden?



Hier sind voneinander unabhängige Fragen zu einem Themenkomplex zusammengefasst. Die Befragungsteilnehmer/-innen wurden gebeten, die einzelnen Fragen mit "Ja" oder "Nein" zu beantworten. Es sind jedoch nur die "Ja"-Antworten abgebildet. Die Prozentangaben beziehen sich dabei auf die Personen, denen die entsprechende Frage tatsächlich gestellt wurde.

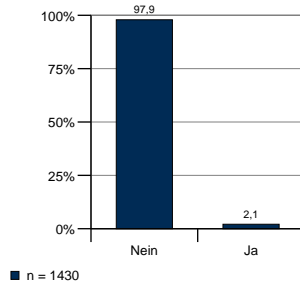
Abb. 3.5.1: Haben Sie den Eindruck, als Student/-in Einfluss nehmen zu können?



Promotionsstudenten/-innen wurde diese Frage nicht gestellt. Es sind nur die "Ja"-Antworten abgebildet.

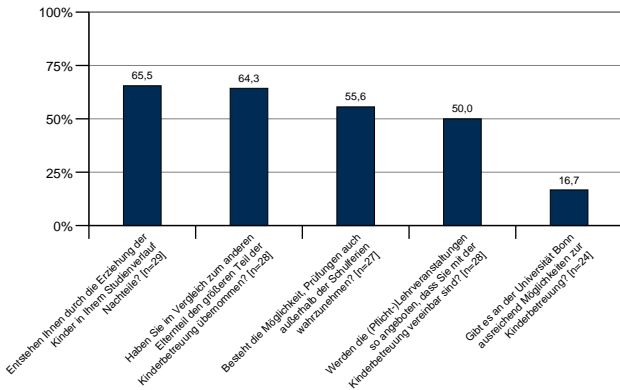
3.4 Kindererziehung/Kinderbetreuung

Abb. 3.4.1: Erziehen Sie neben dem Studium ein Kind/Kinder bzw. haben Sie in den letzten beiden Semestern ein Kind/Kinder erzogen?



Promotionsstudenten/-innen wurde diese Frage nicht gestellt.

Abb. 3.4.2: Unterstützung bei der Kindererziehung

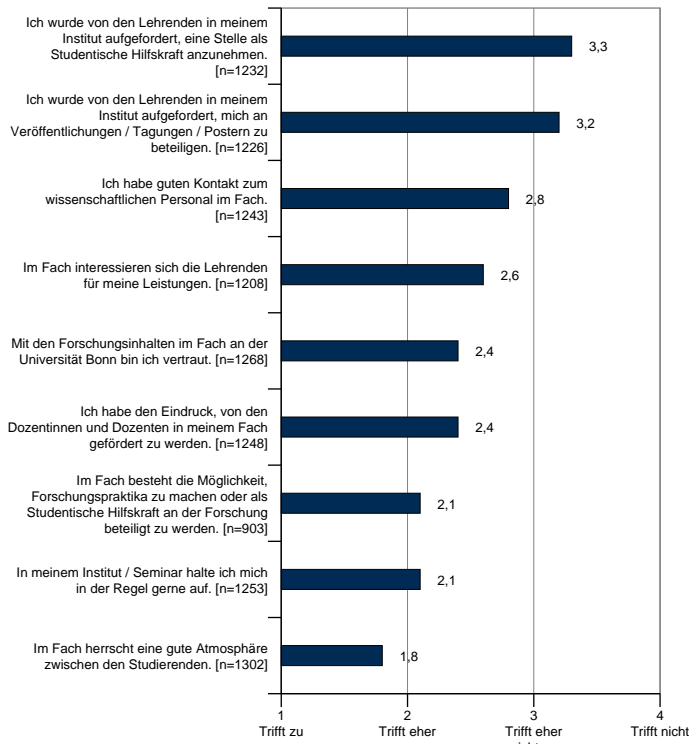


Es sind nur die "Ja"-Antworten abgebildet. Diese Frage wurde nur Personen gestellt, die ein Kind/Kinder erzogen haben.

3.5 Einflussmöglichkeiten der Studierenden

4 Forschung und Nachwuchsförderung

Abb. 4.1.1: Forschung und Nachwuchsförderung



Die Frage wurde Promotionsstudenten/-innen und Studenten/-innen, die erst kürzlich ihr Fach gewechselt hatten, nicht gestellt.

Abb. 4.2.3: Zufriedenheit mit der Betreuung der Promotionsarbeit

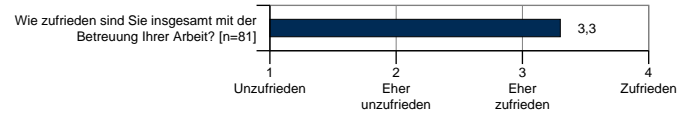
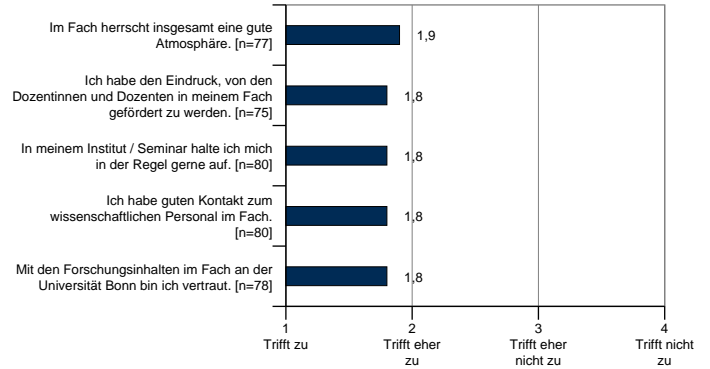


Abb. 4.2.4: Nachwuchsförderung aus Sicht der Promotionsstudenten/-innen



4.2 Promotionsstudenten/-innen

Die folgenden Fragen wurden nur Promotionsstudenten/-innen gestellt.

Abb. 4.2.1: Sind Sie Mitarbeiter/-in der Universität Bonn?

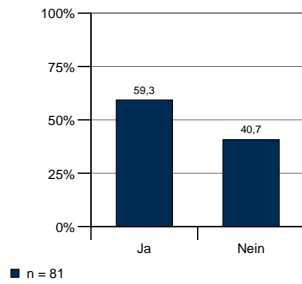
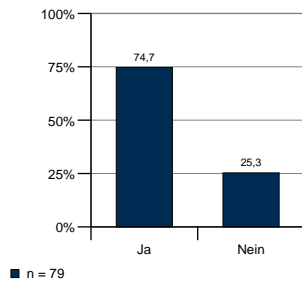


Abb. 4.2.2: Haben Sie die Möglichkeit, an einem Doktorandenseminar oder Vergleichbarem teilzunehmen?



5 Image der Universität Bonn und des Fachs

Abb. 5.1.1: Welches Bild haben Sie von Ihrem Fach?

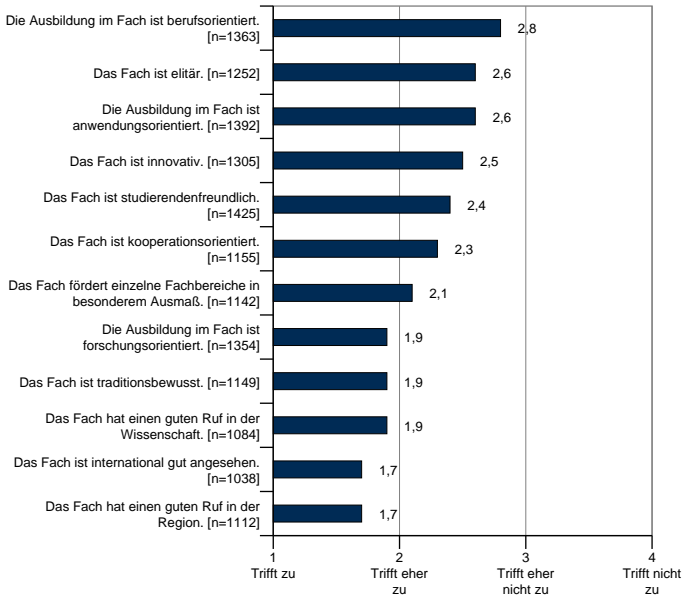


Abb. 5.1.3: Gründe für die Entscheidung für die Universität Bonn

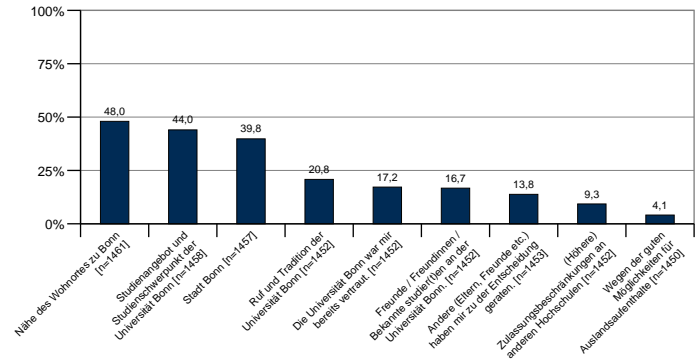
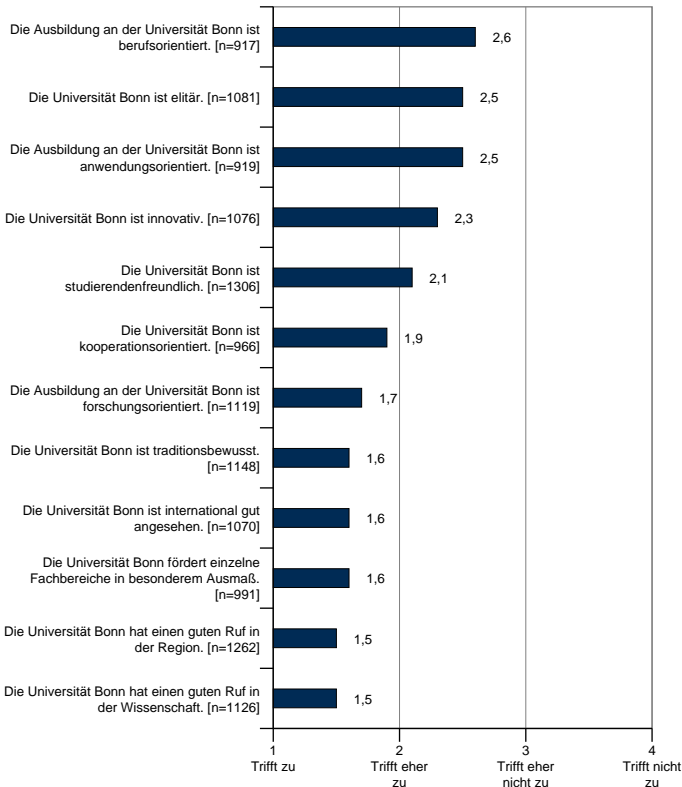
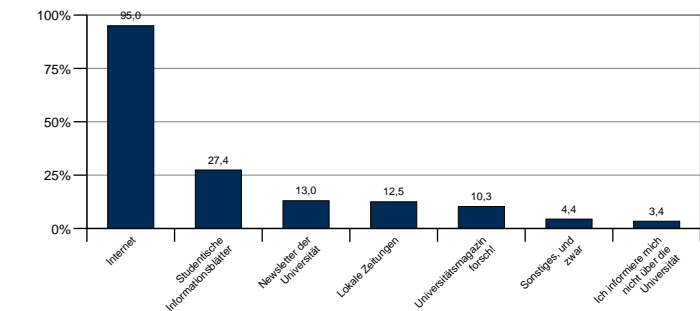


Abb. 5.1.2: Welches Bild haben Sie von der Universität Bonn?



5.2 Genutzte Informationsquellen zu Universität und Studium

Abb. 5.2.1: Welche Medien nutzen Sie, um sich über die Universität Bonn zu informieren?



n = 1469

Mehrfachnennungen waren möglich. Die Summe aller Antworten muss nicht 100% ergeben.

5.3 Gesamtzufriedenheit mit der Universität Bonn

Abb. 5.3.1: Zufriedenheit mit der Universität Bonn

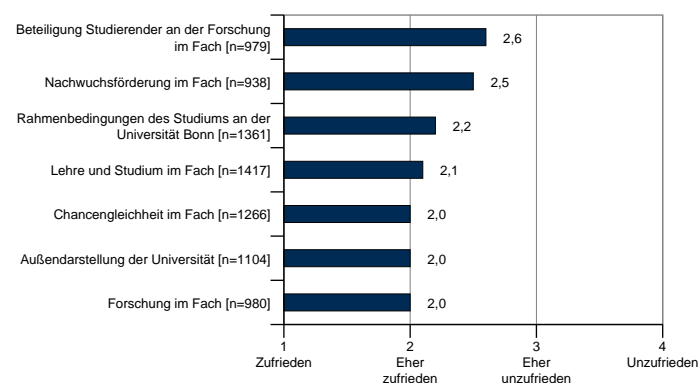
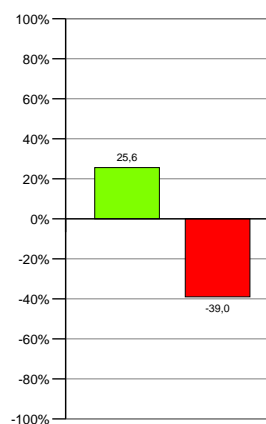


Abb. 5.3.2: Würden Sie die Universität Bonn weiterempfehlen?



Förderer
Kritiker

n = 1463

Der ermittelte Net Promoter Score liegt bei -13,4%.

Diese Frage dient zur Ermittlung des so genannten Net Promoter Scores®. Der Net Promoter Score® (NPS) wurde ursprünglich als Kennziffer für den Zusammenhang von Kundenzufriedenheit und -loyalität mit Unternehmenswachstum entwickelt.

Zur Ermittlung des Net Promoter Score (NPS) wird Kunden eines Unternehmens - oder auch Studierenden einer Universität - lediglich eine einzige Frage gestellt: Wie wahrscheinlich ist es, dass Sie das Unternehmen einem Freund oder Kollegen weiterempfehlen? Erlaubt sind Antworten von 0 (völlig unwahrscheinlich) bis 10 (sehr wahrscheinlich). Teilnehmer, die mit 9 oder 10 antworten, zählt man zur Gruppe der Förderer; wer 6 oder weniger ankreuzt, gilt als Kritiker. Der NPS berechnet sich aus der Differenz beider Gruppen in Prozentpunkten: Bei 50 Prozent Förderern und 30 Prozent Kritikern beträgt der NPS 20 Prozent. Der Anteil der Teilnehmer, die mit 7 oder 8 antworten, wird in die Berechnung des NPS nicht einbezogen.

Der im Wintersemester 2018/2019 im Rahmen der Allgemeinen Studierendenbefragung ermittelte Net Promoter Score liegt für die Gesamtuniversität bei -13,4%. Der Anteil der Kritiker liegt demnach über dem der Förderer. Erkenntnisse, in welchen Bereichen der Universität Handlungsbedarf zur Steigerung der Zufriedenheit bei den Studierenden besteht, lassen sich aus den gesamten Ergebnissen der Allgemeinen Studierendenbefragung ableiten.

A Anhang

A-1 Befragungsteilnehmer und Studienverlauf

A-1.1.1: Geschlecht

Gesamt

	Anzahl	Prozent
Weiblich	902	59.7%
Männlich	510	33.7%
Keine Angabe	100	6.6%
Gesamt	1512	100.0%

A-1.1.2: Alter

Gesamt

	Anzahl	Prozent
<14	0	0.0%
14-17	1	0.1%
18-21	478	31.8%
22-25	549	36.6%
26-30	227	15.1%
31-35	42	2.8%
36-45	12	0.8%
>45	16	1.1%
Keine Angabe	176	11.7%
Gesamt	1501	100.0%

A-1.1.3: Nationalität

Gesamt

	Anzahl	Prozent
Deutsch	1381	91.3%
Andere	67	4.4%
Keine Angabe	64	4.2%
Gesamt	1512	100.0%

A-1.1.4: Haben Sie in den letzten beiden Semestern Ihr Fach/Ihre Fächer oder die Universität gewechselt?

Gesamt

	Anzahl	Prozent
Ja	99	6.5%
Nein	1412	93.4%
Keine Angabe	1	0.1%
Gesamt	1512	100.0%

A-1.1.5: Haben Sie bereits vor Ihrem jetzigen Studium einen Abschluss erworben oder eine Berufsausbildung gemacht?

Nein

Ja

Gesamt

	Anzahl	Prozent	Anzahl	Prozent	Anzahl	Prozent
Ja, ich habe eine Berufsausbildung gemacht.	1291	90.2%	140	9.8%	1431	100%
Ja, ich habe ein Studium absolviert.	1143	79.9%	288	20.1%	1431	100%
Nein	395	27.6%	1036	72.4%	1431	100%
Keine Angabe	1431	100.0%	0	0.0%	1431	100%

A-1.1.6: Welches Fach haben Sie in den letzten beiden Semestern (überwiegend) studiert?

Gesamt

	Anzahl	Prozent
Agrarwissenschaften	63	4.2%
Biologie	27	1.8%
Chemie	24	1.6%
Chinesisch	2	0.1%
Geographie	71	4.7%
Informatik	44	2.9%
Japanisch	3	0.2%
Katholische Theologie	24	1.6%
Koreanisch	3	0.2%
Lebensmitteltechnologie	10	0.7%
Mathematik	79	5.2%
Meteorologie	2	0.1%
Molekulare Biomedizin	29	1.9%
Pharmazie	76	5.0%
Physik	49	3.2%
Psychologie	45	3.0%
Volkswirtschaftslehre	28	1.9%
Deutsch	12	0.8%
Englisch	16	1.1%
Franzoesisch	3	0.2%
Geschichte	49	3.2%
Latein	3	0.2%
Philosophie	26	1.7%
Spanisch	3	0.2%
Evangelische Theologie	7	0.5%
Kunstgeschichte	27	1.8%
Alte Geschichte	1	0.1%
Astronomie / Astrophysik	2	0.1%
Deutsch-Italienische Studien	2	0.1%
Islamwissenschaft	1	0.1%
Keltologie	3	0.2%
Kulturanthropologie / Volkskunde	1	0.1%
Medienwissenschaft	13	0.9%
Mittelalterliche und neuere Geschichte	1	0.1%
Neuere deutsche Literatur	1	0.1%
Orientalische Kunstgeschichte	1	0.1%
Osteuropäische Geschichte	1	0.1%
Rechtswissenschaft	108	7.1%
Romanistik / Französische Philologie	1	0.1%
Skandinavistik	5	0.3%
Soziologie	2	0.1%
Ägyptologie	1	0.1%
Anglistik / Amerikanistik: Literatur- und Kulturwissenschaft	1	0.1%
Arzneimittelwissenschaften	2	0.1%
Erährungs- und Lebensmittelwissenschaften	43	2.8%
Geodäsie und Geoinformation	18	1.2%
Geowissenschaften	12	0.8%
Lebensmittelchemie	11	0.7%
Medizin	120	7.9%
Neurowissenschaften	1	0.1%

Gesamt

	Anzahl	Prozent
Paläontologie	1	0.1%
Südasienwissenschaft	2	0.1%
Zahnmedizin	25	1.7%
Humanmedizin Bonn-Siegen	6	0.4%
Altamerikanistik / Ethnologie	1	0.1%
Applied Linguistics	3	0.2%
Archäologische Wissenschaften	1	0.1%
Asienwissenschaften	24	1.6%
Deutsch-Französische Studien	2	0.1%
English Literatures and Cultures	7	0.5%
German and Comparative Literature	3	0.2%
Germanistik	30	2.0%
Gesellschaften, Globalisierung und Entwicklung	9	0.6%
Komparatistik	7	0.5%
Kulturstudien zu Lateinamerika / Estudios culturales de America Latina	3	0.2%
Mittelalterstudien	1	0.1%
North American Studies	3	0.2%
Politikwissenschaft	16	1.1%
Renaissance-Studien	1	0.1%
Romanistik	5	0.3%
Transkulturelle Studien / Kulturanthropologie	1	0.1%
Altamerikanistik und Ethnologie	4	0.3%
Archäologien	6	0.4%
Asiatische und Orientalische Schwerpunktsprachen	1	0.1%
Begleitfach Rechtswissenschaft	1	0.1%
Deutsch als Zweit- und Fremdsprache	2	0.1%
English Studies	32	2.1%
Französisistik	4	0.3%
Germanistik, Vergleichende Literatur- und Kulturwissenschaft	25	1.7%
Hispanistik	2	0.1%
Italianistik	2	0.1%
Politik und Gesellschaft	28	1.9%
Agricultural and Food Economics	8	0.5%
Arzneimittelforschung (Drug Research)	5	0.3%
Astrophysik	3	0.2%
Biochemistry	3	0.2%
Chemistry	7	0.5%
Computer Science	12	0.8%
Economics	16	1.1%
Geochemie / Petrologie	1	0.1%
Geography of Environmental Risks and Human Security	4	0.3%
Geologie	1	0.1%
Humanernährung	11	0.7%
Immunobiology: from molecules to integrative systems	8	0.5%
Life Science Informatics	2	0.1%
Life and Medical Sciences	1	0.1%
Mathematics	15	1.0%
Medical Immunosciences and Infection	1	0.1%
Mikrobiologie	9	0.6%
Molecular Biology and Biotechnology	4	0.3%
Naturschutz und Landschaftsökologie	7	0.5%

Gesamt

	Anzahl	Prozent
Neurosciences	1	0.1%
Nutzpflanzenwissenschaften	16	1.1%
Organismic Biology, Evolutionary Biology and Palaeobiology	4	0.3%
Physik der Erde und Atmosphäre	1	0.1%
Plant Sciences	1	0.1%
Tierwissenschaften	6	0.4%
Katastrophenvorsorge und Katastrophenmanagement	4	0.3%
Agrarwissenschaft	1	0.1%
Bildungswissenschaften	8	0.5%
Ernährungs- und Hauswirtschaftswissenschaft	3	0.2%
Evangelische Religionslehre	1	0.1%
Katholische Religionslehre	2	0.1%
Griechische Literatur der Antike und ihr Fortleben	1	0.1%
Musikwissenschaft / Sound Studies	4	0.3%
Law and Economics	4	0.3%
Experimentelle Medizin	1	0.1%
Gesamt	1511	100.0%

A-1.1.7: Welchen Studienabschluss streben Sie in dem angegebenen Fach an?

Gesamt

	Anzahl	Prozent
Staatsexamen (ohne Lehramt)	334	22.1%
Lehramtsstudium an Berufskollegs	6	0.4%
Lehramtsstudium an Gymnasien und Gesamtschulen	98	6.5%
Kirchliches Examen	7	0.5%
Magister Theologiae	22	1.5%
Bachelor of Arts	226	14.9%
Bachelor of Law	4	0.3%
Bachelor of Science	401	26.5%
BCGS	0	0.0%
Sprachprogramm	0	0.0%
Weiterbildender Masterstudiengang	4	0.3%
Master of Arts	122	8.1%
Master of Laws	0	0.0%
Master of Science	205	13.6%
Promotion	83	5.5%
Fehlende Angabe	0	0.0%
Gesamt	1512	100.0%

A-1.1.8: Welcher Fakultät gehört dieses Fach an?

Gesamt

	Anzahl	Prozent
Katholisch-Theologische Fakultät	26	1.7%
Evangelisch-Theologische Fakultät	8	0.5%
Rechts- und Staatswissenschaftliche Fakultät	157	10.5%
Medizinische Fakultät	154	10.3%
Philosophische Fakultät	449	30.0%
Mathematisch-Naturwissenschaftliche Fakultät	502	33.6%
Landwirtschaftliche Fakultät	197	13.2%
Senatsunmittelbare Einrichtungen	2	0.1%
BZL Bereich Bildungswissenschaften	0	0.0%
Gesamt	1495	100.0%

A-1.2.1: Haben Sie im Verlauf Ihres bisherigen Studiums jemals ernsthaft daran gedacht, Ihr Studium abzubrechen?

Gesamt

	Anzahl	Prozent
Ja	498	34.8%
Nein	933	65.2%
Keine Angabe	0	0.0%
Gesamt	1431	100.0%

A-1.2.2: Gründe für Zweifel

	Anzahl	Prozent
Das Studium hat mir nicht gefallen.	143	28.7%
Die Universität Bonn hat mir nicht gefallen.	68	13.7%
Die Studienbedingungen waren so schlecht.	133	26.7%
Finanzielle Gründe	82	16.5%
Fachliche Schwierigkeiten	101	20.3%
Zu hohe Belastung und Leistungsdruck	248	49.8%
Fehlender Praxisbezug	200	40.2%
Motivationsschwierigkeiten	202	40.6%
Persönliche Gründe	119	23.9%
Sonstiges, und zwar	67	13.5%
Keine Angabe	2	0.4%
Gesamt	498	100%

A-1.3.1: Werden Sie Ihr Studium voraussichtlich in der Regelstudienzeit abschließen?

Gesamt

	Anzahl	Prozent
Ja, voraussichtlich kann ich die Regelstudienzeit einhalten.	581	43.5%
Nein, voraussichtlich werde ich die Regelstudienzeit überschreiten.	750	56.2%
Keine Angabe	4	0.3%
Gesamt	1335	100.0%

A-1.3.2: Gründe für die Überschreitung der Regelstudienzeit

	Anzahl	Prozent
Unzureichendes Angebot (Quantität) seitens des Fachs	120	16.0%
Mangelhaftes Angebot (Qualität) seitens des Fachs	90	12.0%
Bewusstes Zeitlassen mit dem Studium	268	35.7%
Engagement in der Hochschulpolitik oder Mitarbeit in den studentischen Gremien	61	8.1%
Erwerb ergänzender Kompetenzen in der Praxis oder durch Veranstaltungen anderer Fächer	180	24.0%
Auslandsaufenthalt während des Studiums	140	18.7%
Studienfach- oder Studienortwechsel	46	6.1%
Finanzielle Gründe	127	16.9%
Fehlende / unzureichende fachliche Beratung oder Betreuung	88	11.7%
Falsche fachliche Beratung oder Betreuung	43	5.7%
Fachliche Schwierigkeiten	120	16.0%
Kind / Kinder	16	2.1%
Sonstige familiäre Gründe	76	10.1%
Gesundheitliche Gründe	106	14.1%
Schwierigkeiten als ausländische / r Student / in	12	1.6%
Mangelhafte Organisation des Studiums	147	19.6%
Zu hohe Belastungen durch das Studium	265	35.3%
Sonstiges, und zwar	132	17.6%
Keine Angabe	2	0.3%
Gesamt	750	100%

A-1.3.3: Was planen Sie nach dem Abschluss in Ihrem Fach zu tun?

Gesamt

	Anzahl	Prozent
Ich möchte erst einmal arbeiten.	100	16.4%
Ich plane einen Master an der Universität Bonn zu machen.	241	39.4%
Ich plane einen Master an einer anderen Universität zu machen.	154	25.2%
Ich plane an der Universität zu promovieren.	9	1.5%
Ich plane an einer anderen Universität zu promovieren.	2	0.3%
Weiß ich noch nicht. / Keine Angabe	105	17.2%
Gesamt	611	100.0%

A-2 Lehre und Studium

A-2.1.1: Bewertung von Aspekten zur Studienordnung

	++		+		-		--		Kann ich nicht beurteilen / Keine Angabe		Gesamt	
	n	%	n	%	n	%	n	%	n	%	n	%
Verfügbarkeit	73	22.1%	156	47.1%	42	12.7%	19	5.7%	41	12.4%	331	100%
Verständlichkeit	36	10.9%	179	54.1%	75	22.7%	13	3.9%	28	8.5%	331	100%
Fairness	37	11.2%	133	40.2%	98	29.6%	38	11.5%	25	7.6%	331	100%
Struktureller Aufbau des Studiums	26	7.9%	137	41.4%	108	32.6%	50	15.1%	10	3.0%	331	100%

A-2.1.2: Bewertung von Aspekten zur Prüfungsordnung

	++		+		-		--		Kann ich nicht beurteilen / Keine Angabe		Gesamt	
	n	%	n	%	n	%	n	%	n	%	n	%
Verfügbarkeit	461	34.5%	510	38.2%	166	12.4%	49	3.7%	149	11.2%	1335	100%
Verständlichkeit	315	23.6%	675	50.6%	204	15.3%	50	3.7%	91	6.8%	1335	100%
Fairness	280	21.0%	607	45.5%	238	17.8%	100	7.5%	110	8.2%	1335	100%
Struktureller Aufbau der Prüfungen	239	17.9%	645	48.3%	292	21.9%	90	6.7%	69	5.2%	1335	100%

A-2.1.3: Bewertung weiterer Aspekte des Faches.

	++		+		-		--		Kann ich nicht beurteilen / Keine Angabe		Gesamt	
	n	%	n	%	n	%	n	%	n	%	n	%
Anpassung meines Studienganges an die Anforderungen des Arbeitsmarktes	113	8.5%	391	29.3%	393	29.4%	168	12.6%	270	20.2%	1335	100%
Klarheit der Ausbildungsziele	233	17.5%	532	39.9%	373	27.9%	119	8.9%	78	5.8%	1335	100%

A-2.1.4: Wahrnehmung einer Verbesserung der Ausstattung

	++		+		-		--		Kann ich nicht beurteilen / Keine Angabe		Gesamt	
	n	%	n	%	n	%	n	%	n	%	n	%
Öffnungszeiten der Bibliothek im Fach	226	16.9%	326	24.4%	221	16.6%	121	9.1%	441	33.0%	1335	100%
Ausstattung der Bibliothek im Fach	176	13.2%	410	30.7%	204	15.3%	111	8.3%	434	32.5%	1335	100%
Ausstattung mit Fachinformationssystemen zur Literaturrecherche im Fach	105	7.9%	346	25.9%	242	18.1%	130	9.7%	512	38.4%	1335	100%
Ausstattung mit Computerarbeitsplätzen	70	5.2%	198	14.8%	331	24.8%	259	19.4%	477	35.7%	1335	100%
Möglichkeit für Auslandsaufenthalte	121	9.1%	260	19.5%	187	14.0%	105	7.9%	662	49.6%	1335	100%
Öffnungszeiten der Universitäts- und Landesbibliothek (ULB)	369	27.6%	301	22.5%	89	6.7%	54	4.0%	522	39.1%	1335	100%
Ausstattung der Universitäts- und Landesbibliothek (ULB)	135	10.1%	360	27.0%	195	14.6%	95	7.1%	550	41.2%	1335	100%
Tutorienangebot	181	13.6%	381	28.5%	220	16.5%	115	8.6%	438	32.8%	1335	100%
Mentorenprogramm	79	5.9%	148	11.1%	179	13.4%	155	11.6%	774	58.0%	1335	100%

A-2.1.5: Welche der folgenden Maßnahmen zur Verbesserung der Lehre und der Studienbedingungen sind Ihnen in Ihrem Fach bekannt?

	Anzahl	Prozent
Herstellung einer günstigen Betreuungsrelation zwischen hauptamtlichem Lehrpersonal und Studierenden	161	12.1%
Ermöglichung von Kleingruppenarbeit	210	15.7%
Lehrkräfte für besondere Aufgaben und Lehrbeauftragungen	189	14.2%
Finanzierung eines Mentoren-Systems	189	14.2%
Tutorien zur Unterstützung des Lehrpersonals und Korrekturmittel	576	43.1%
Qualitätssicherungsmaßnahmen	206	15.4%
Ergänzende Ressourcen für die Prüfungsverwaltung und Fachstudienberatung	89	6.7%
Medienausstattung von Hörsälen	404	30.3%
Ausstattung von Laboren und vergleichbaren Einrichtungen	265	19.9%
Bibliotheksausstattungen und vergleichbare Maßnahmen	357	26.7%
Exkursionsangebote	359	26.9%
Spezifische Betreuungsangebote für ausländische Studierende	132	9.9%
Gesamt	1335	100%

A-2.1.6: Nutzen Sie das elektronische Vorlesungsverzeichnis unter basis.uni-bonn.de?

Gesamt

	Anzahl	Prozent
Ja	1393	94.8%
Nein	74	5.0%
Keine Angabe	2	0.1%
Gesamt	1469	100.0%

A-2.1.7: Wie beurteilen Sie die Funktionen des elektronischen Vorlesungsverzeichnisses?

Gesamt

	Anzahl	Prozent
++	300	21.5%
+	713	51.2%
-	245	17.6%
--	123	8.8%
Kann ich nicht beurteilen / Keine Angabe	12	0.9%
Gesamt	1393	100.0%

A-2.1.8: Zusammenhang zwischen Studium und Prüfungen

Gesamt

	Anzahl	Prozent
Trifft zu	498	37.3%
Trifft eher zu	649	48.6%
Trifft eher nicht zu	137	10.3%
Trifft nicht zu	34	2.5%
Kann ich nicht beurteilen / Keine Angabe	17	1.3%
Gesamt	1335	100.0%

A-2.1.9: Bewertung der Prüfungskriterien

Gesamt

	Anzahl	Prozent
Gerecht	366	27.4%
Eher gerecht	666	49.9%
Eher ungerecht	208	15.6%
Ungerecht	66	4.9%
Kann ich nicht beurteilen / Keine Angabe	29	2.2%
Gesamt	1335	100.0%

A-2.2.1: Eigenengagement

	Nie		Selten		Eher selten		Eher häufig		Häufig		Immer		Kann ich nicht beurteilen / Keine Angabe		Gesamt	
	n	%	n	%	n	%	n	%	n	%	n	%	n	%	n	%
In fachübergreifenden Veranstaltungen (zum Beispiel des Zentralen IT-Service, ULB) habe ich an der Universität Bonn Kenntnisse und Fähigkeiten erwerben können, die meiner Einschätzung nach meine beruflichen Chancen verbessern.	274	20.5%	120	9.0%	152	11.4%	93	7.0%	86	6.4%	32	2.4%	578	43.3%	1335	100%
In den Lehrveranstaltungen habe ich Fähigkeiten und Kenntnisse erworben, die mich meiner Einschätzung nach zum wissenschaftlichen Arbeiten qualifizieren.	51	3.8%	113	8.5%	194	14.5%	313	23.4%	426	31.9%	204	15.3%	34	2.5%	1335	100%
In den Lehrveranstaltungen habe ich Fähigkeiten und Kenntnisse erworben, die mich meiner Einschätzung nach zur Übernahme von Verantwortung in der Gesellschaft und im Beruf qualifizieren.	84	6.3%	190	14.2%	304	22.8%	317	23.7%	283	21.2%	76	5.7%	81	6.1%	1335	100%
In den Lehrveranstaltungen wurde von den Lehrenden ein Zusammenhang zur aktuellen Forschung in meinem Fach hergestellt.	36	2.7%	103	7.7%	222	16.6%	328	24.6%	438	32.8%	182	13.6%	26	1.9%	1335	100%
An den Lehrveranstaltungen habe ich aktiv teilgenommen.	21	1.6%	61	4.6%	140	10.5%	252	18.9%	478	35.8%	361	27.0%	22	1.6%	1335	100%
Die Anforderungen in meinen Veranstaltungen passten zu den Fähigkeiten und Kenntnissen, die ich bisher im Studium erwerben konnte.	20	1.5%	49	3.7%	135	10.1%	368	27.6%	518	38.8%	206	15.4%	39	2.9%	1335	100%
Die Lehrenden haben meine aktive Teilnahme an den Lehrveranstaltungen gefördert.	63	4.7%	150	11.2%	320	24.0%	329	24.6%	300	22.5%	116	8.7%	57	4.3%	1335	100%
Auf die Lehrveranstaltungen war ich vorbereitet.	22	1.6%	56	4.2%	202	15.1%	389	29.1%	493	36.9%	147	11.0%	26	1.9%	1335	100%
Insgesamt hat mein Studium in den letzten beiden Semestern meinen Erwartungen entsprochen.	41	3.1%	124	9.3%	158	11.8%	334	25.0%	463	34.7%	172	12.9%	43	3.2%	1335	100%

A-2.2.2: Zufriedenheit mit den eigenen Leistungen

	Zufrieden		Eher zufrieden		Eher unzufrieden		Unzufrieden		Kann ich nicht beurteilen / Keine Angabe		Gesamt	
	n	%	n	%	n	%	n	%	n	%	n	%
Mit meinen schriftlichen Prüfungsleistungen war ich ...	410	30.7%	579	43.4%	240	18.0%	66	4.9%	40	3.0%	1335	100%
Mit meinen mündlichen Prüfungsleistungen war ich ...	320	24.0%	258	19.3%	100	7.5%	42	3.1%	615	46.1%	1335	100%
Mit meiner Beteiligung an den Lehrveranstaltungen war ich (soweit möglich) ...	426	31.9%	599	44.9%	168	12.6%	24	1.8%	118	8.8%	1335	100%
Mit meinen Leistungen der letzten beiden Semester war ich insgesamt ...	458	34.3%	609	45.6%	185	13.9%	61	4.6%	22	1.6%	1335	100%
Mit der Bewertung meiner Leistungen durch die Dozentinnen und Dozenten war ich ...	420	31.5%	591	44.3%	185	13.9%	48	3.6%	91	6.8%	1335	100%
Mit der Reaktion der Dozentinnen und Dozenten auf meine Beteiligung in den Lehrveranstaltungen war ich ...	428	32.1%	459	34.4%	87	6.5%	35	2.6%	326	24.4%	1335	100%

A-2.2.3: Wie zufrieden waren Sie ...

	Zufrieden		Eher zufrieden		Eher unzufrieden		Unzufrieden		Kann ich nicht beurteilen / Keine Angabe		Gesamt	
	n	%	n	%	n	%	n	%	n	%	n	%
mit dem Angebot an Lehrveranstaltungen im Fach?	365	24.1%	715	47.3%	283	18.7%	103	6.8%	46	3.0%	1512	100%
mit der Betreuung und Beratung im Fach?	367	24.3%	551	36.4%	290	19.2%	136	9.0%	168	11.1%	1512	100%
mit den fachübergreifenden Angeboten (z. B. des Hochschulrechenzentrums oder der ULB)?	193	12.8%	421	27.8%	164	10.8%	67	4.4%	667	44.1%	1512	100%

A-3 Rahmenbedingungen des Studiums an der Universität Bonn

A-3.1.1: Zufriedenheit mit dem Rahmenangebot

	Zufrieden		Eher zufrieden		Eher unzufrieden		Unzufrieden		Kann ich nicht beurteilen / Keine Angabe		Gesamt	
	n	%	n	%	n	%	n	%	n	%	n	%
mit dem Angebot in den Mensen und den Cafeterien des Studentenwerks der Universität Bonn?	375	24.8%	624	41.3%	218	14.4%	93	6.2%	202	13.4%	1512	100%
mit dem Sportangebot an der Universität Bonn?	431	28.5%	334	22.1%	65	4.3%	26	1.7%	656	43.4%	1512	100%
mit den Wohnheimen des Studentenwerks?	64	4.2%	101	6.7%	69	4.6%	85	5.6%	1193	78.9%	1512	100%
mit dem Beratungs- und Informationsangebot der Zentralen Studienberatung?	102	6.7%	204	13.5%	76	5.0%	33	2.2%	1097	72.6%	1512	100%
mit der multimedialen Ausstattung (z.B. Beamer, Mikrofon) an Ihrem Institut / Seminar?	262	17.3%	598	39.6%	376	24.9%	166	11.0%	110	7.3%	1512	100%
mit dem Angebot der Universitäts- und Landesbibliothek (ULB) der Universität Bonn?	371	24.5%	536	35.4%	118	7.8%	37	2.4%	450	29.8%	1512	100%
mit dem Angebot des Zentralen IT-Service (HRZ)?	241	15.9%	377	24.9%	85	5.6%	33	2.2%	776	51.3%	1512	100%
mit der Arbeit Ihrer Fachschaft?	469	31.0%	449	29.7%	130	8.6%	94	6.2%	370	24.5%	1512	100%
mit der Arbeit des ASTA?	181	12.0%	316	20.9%	99	6.5%	120	7.9%	796	52.6%	1512	100%
mit den Ausschilderungen der Gebäude und Räumlichkeiten an der Universität Bonn?	257	17.0%	592	39.2%	406	26.9%	106	7.0%	151	10.0%	1512	100%
mit den Serviceleistungen des Dezernats Internationales (International Office)?	140	9.3%	106	7.0%	28	1.9%	16	1.1%	1222	80.8%	1512	100%
mit der Fachstudienberatung / dem Studiengangsmanagement?	294	19.4%	349	23.1%	140	9.3%	85	5.6%	644	42.6%	1512	100%

A-3.1.2: Wie zufrieden waren Sie bei Studienbeginn/nach Ortswechsel mit Ihrem Einstieg an der Universität Bonn?

	Zufrieden		Eher zufrieden		Eher unzufrieden		Unzufrieden		Kann ich nicht beurteilen / Keine Angabe		Gesamt	
	n	%	n	%	n	%	n	%	n	%	n	%
Beratung und Betreuung durch die „Fachschaften“	532	37.2%	410	28.7%	154	10.8%	93	6.5%	242	16.9%	1431	100%
Beratung und Betreuung durch die zentralen Einrichtungen der Universität	267	18.7%	502	35.1%	192	13.4%	87	6.1%	383	26.8%	1431	100%
Beratung und Betreuung durch das Fach	409	28.6%	566	39.6%	210	14.7%	91	6.4%	155	10.8%	1431	100%

A-3.2.1: Zu welchen Bereichen im Rahmen Ihres Studiums wünschen Sie sich mehr Veranstaltungen?

	Anzahl	Prozent
Informations- und Recherchekompetenz	208	14.5%
IT-Kompetenz	366	25.6%
Soziale Kompetenz	290	20.3%
Methodenkompetenz	288	20.1%
Schreibkompetenz	283	19.8%
Präsentationskompetenz	298	20.8%
Rhetorische Kompetenz	348	24.3%
Fachkompetenz (Fähigkeit, Fachwissen anwenden zu können)	494	34.5%
Ökonomisches Grundwissen	274	19.1%
Juristisches Grundwissen	264	18.4%
Projektmanagement und Organisation	332	23.2%
Führungskompetenzen	343	24.0%
Spezielles Fachwissen	313	21.9%
Allgemeinwissen	409	28.6%
Fremdsprachen	435	30.4%
Zeitmanagement	315	22.0%
Bewerungskompetenz	393	27.5%
Interkulturelle Kompetenz	266	18.6%
Sonstiges, und zwar	68	4.8%
Keine weiteren Veranstaltungen gewünscht	102	7.1%
Keine Angabe	43	3.0%
Gesamt	1431	100%

A-3.3.1: Sind Sie den folgenden studienbegleitenden Aktivitäten nachgegangen?

	Ja		Nein		Keine Angabe		Gesamt	
	Anzahl	Prozent	Anzahl	Prozent	Anzahl	Prozent	Anzahl	Prozent
Haben Sie im letzten Jahr Praktika absolviert?	594	41.5%	835	58.4%	2	0.1%	1431	100%
Haben Sie im Laufe Ihres Studiums einen studienbedingten Auslandsaufenthalt gemacht?	221	15.4%	1208	84.4%	2	0.1%	1431	100%
Haben Sie im letzten Jahr in einem zu Ihrem Studium fachverwandten Gebiet gearbeitet (ohne Arbeit an der Universität)?	467	32.6%	962	67.2%	2	0.1%	1431	100%
Haben Sie als von der Universität Bonn angestellte Studentische Hilfskraft im von Ihnen gewählten Fach gearbeitet bzw. arbeiten noch dort?	308	21.5%	1121	78.3%	2	0.1%	1431	100%
Haben Sie als von der Universität Bonn angestellte Studentische Hilfskraft in einem anderen als dem von Ihnen gewählten Fach gearbeitet bzw. arbeiten dort noch?	132	9.2%	1297	90.6%	2	0.1%	1431	100%
Sind Sie in studentischen Gremien aktiv („Fachschaft“, ASiA, Senat o.ä.)?	164	11.5%	1265	88.4%	2	0.1%	1431	100%
Haben Sie nach dem Abschluss Ihres Bachelorstudiums und vor Beginn Ihres Masterstudiums einen Auslandsaufenthalt gemacht?	49	13.1%	324	86.9%	0	0.0%	373	100%

A-3.3.2: Sind Ihnen durch diese studienbegleitenden Aktivitäten Schwierigkeiten im Hinblick auf die Fortsetzung des Studiums entstanden?

	Ja		Nein		Keine Angabe		Gesamt	
	Anzahl	Prozent	Anzahl	Prozent	Anzahl	Prozent	Anzahl	Prozent
Durch Pflichtpraktika	135	22.7%	456	76.8%	3	0.5%	594	100%
Durch freiwillige Praktika	76	12.8%	513	86.4%	5	0.8%	594	100%
Durch meine Arbeit in einem fachverwandten Gebiet	88	18.8%	379	80.8%	2	0.4%	469	100%
Durch meine Arbeit als Studentische Hilfskraft	46	11.2%	365	88.8%	0	0.0%	411	100%
Durch meine Arbeit in studentischen Gremien	28	16.9%	137	82.5%	1	0.6%	166	100%

A-4 Forschung und Nachwuchsförderung

A-4.1.1: Forschung und Nachwuchsförderung

	Trifft zu		Trifft eher zu		Trifft eher nicht zu		Trifft nicht zu		Kann ich nicht beurteilen / Keine Angabe		Gesamt	
	n	%	n	%	n	%	n	%	n	%	n	%
Im Fach interessieren sich die Lehrenden für meine Leistungen.	165	12.4%	410	30.7%	364	27.3%	269	20.1%	127	9.5%	1335	100%
Im Fach besteht die Möglichkeit, Forschungspraktika zu machen oder als Studentische Hilfskraft an der Forschung beteiligt zu werden.	314	23.5%	304	22.8%	168	12.6%	117	8.8%	432	32.4%	1335	100%
Ich habe guten Kontakt zum wissenschaftlichen Personal im Fach.	182	13.6%	327	24.5%	348	26.1%	386	28.9%	92	6.9%	1335	100%
Mit den Forschungsinhalten im Fach an der Universität Bonn bin ich vertraut.	249	18.7%	474	35.5%	348	26.1%	197	14.8%	67	5.0%	1335	100%
Im Fach herrscht eine gute Atmosphäre zwischen den Studierenden.	586	43.9%	508	38.1%	131	9.8%	77	5.8%	33	2.5%	1335	100%
Ich wurde von den Lehrenden in meinem Institut aufgefordert, eine Stelle als Studentische Hilfskraft anzunehmen.	170	12.7%	124	9.3%	114	8.5%	824	61.7%	103	7.7%	1335	100%
In meinem Institut / Seminar halte ich mich in der Regel gerne auf.	400	30.0%	515	38.6%	210	15.7%	128	9.6%	82	6.1%	1335	100%
Ich habe den Eindruck, von den Dozentinnen und Dozenten in meinem Fach gefördert zu werden.	209	15.7%	494	37.0%	338	25.3%	207	15.5%	87	6.5%	1335	100%
Ich wurde von den Lehrenden in meinem Institut aufgefordert, mich an Veröffentlichungen / Tagungen / Postern zu beteiligen.	138	10.3%	177	13.3%	174	13.0%	737	55.2%	109	8.2%	1335	100%

A-4.2.1: Sind Sie Mitarbeiter/-in der Universität Bonn?

Gesamt

	Anzahl	Prozent
Ja	48	59.3%
Nein	33	40.7%
Keine Angabe	0	0.0%
Gesamt	81	100.0%

A-4.2.2: Haben Sie die Möglichkeit, an einem Doktorandenseminar oder Vergleichbarem teilzunehmen?

Gesamt

	Anzahl	Prozent
Ja	59	72.8%
Nein	20	24.7%
Keine Angabe	2	2.5%
Gesamt	81	100.0%

A-4.2.3: Zufriedenheit mit der Betreuung der Promotionsarbeit

Gesamt

	Anzahl	Prozent
Unzufrieden	4	4.9%
Eher unzufrieden	7	8.6%
Eher zufrieden	33	40.7%
Zufrieden	37	45.7%
Keine Angabe	0	0.0%
Gesamt	81	100.0%

A-4.2.4: Nachwuchsförderung aus Sicht der Promotionsstudenten/-innen

	Trifft zu		Trifft eher zu		Trifft eher nicht zu		Trifft nicht zu		Kann ich nicht beurteilen / Keine Angabe		Gesamt	
	n	%	n	%	n	%	n	%	n	%	n	%
Ich habe guten Kontakt zum wissenschaftlichen Personal im Fach.	34	42.0%	30	37.0%	12	14.8%	4	4.9%	1	1.2%	81	100%
Mit den Forschungsinhalten im Fach an der Universität Bonn bin ich vertraut.	33	40.7%	32	39.5%	9	11.1%	4	4.9%	3	3.7%	81	100%
Im Fach herrscht insgesamt eine gute Atmosphäre.	30	37.0%	29	35.8%	12	14.8%	6	7.4%	4	4.9%	81	100%
In meinem Institut / Seminar halte ich mich in der Regel gerne auf.	33	40.7%	34	42.0%	11	13.6%	2	2.5%	1	1.2%	81	100%
Ich habe den Eindruck, von den Dozentinnen und Dozenten in meinem Fach gefördert zu werden.	35	43.2%	26	32.1%	10	12.3%	4	4.9%	6	7.4%	81	100%

A-5 Image der Universität Bonn und des Fachs

A-5.1.1: Welches Bild haben Sie von Ihrem Fach?

	Trifft zu		Trifft eher zu		Trifft eher nicht zu		Trifft nicht zu		Kann ich nicht beurteilen / Keine Angabe		Gesamt	
	n	%	n	%	n	%	n	%	n	%	n	%
Das Fach ist innovativ.	227	15.5%	436	29.7%	419	28.5%	223	15.2%	164	11.2%	1469	100%
Das Fach ist elitär.	244	16.6%	333	22.7%	356	24.2%	319	21.7%	217	14.8%	1469	100%
Das Fach ist studierendenfreundlich.	287	19.5%	563	38.3%	340	23.1%	235	16.0%	44	3.0%	1469	100%
Das Fach hat einen guten Ruf in der Wissenschaft.	468	31.9%	381	25.9%	160	10.9%	75	5.1%	385	26.2%	1469	100%
Das Fach hat einen guten Ruf in der Region.	569	38.7%	380	25.9%	111	7.6%	52	3.5%	357	24.3%	1469	100%
Das Fach ist kooperationsorientiert.	253	17.2%	458	31.2%	295	20.1%	149	10.1%	314	21.4%	1469	100%
Das Fach fördert einzelne Fachbereiche in besonderem Ausmaß.	293	19.9%	518	35.3%	225	15.3%	106	7.2%	327	22.3%	1469	100%
Das Fach ist traditionsbewusst.	417	28.4%	453	30.8%	207	14.1%	72	4.9%	320	21.8%	1469	100%
Die Ausbildung im Fach ist anwendungsorientiert.	197	13.4%	461	31.4%	468	31.9%	266	18.1%	77	5.2%	1469	100%
Die Ausbildung im Fach ist berufsorientiert.	144	9.8%	332	22.6%	528	35.9%	359	24.4%	106	7.2%	1469	100%
Die Ausbildung im Fach ist forschungsorientiert.	500	34.0%	551	37.5%	219	14.9%	84	5.7%	115	7.8%	1469	100%
Das Fach ist international gut angesehen.	513	34.9%	351	23.9%	119	8.1%	55	3.7%	431	29.3%	1469	100%

A-5.1.2: Welches Bild haben Sie von der Universität Bonn?

	Trifft zu		Trifft eher zu		Trifft eher nicht zu		Trifft nicht zu		Kann ich nicht beurteilen / Keine Angabe		Gesamt	
	n	%	n	%	n	%	n	%	n	%	n	%
Die Universität Bonn ist innovativ.	204	13.9%	437	29.7%	322	21.9%	113	7.7%	393	26.8%	1469	100%
Die Universität Bonn ist elitär.	161	11.0%	337	22.9%	413	28.1%	170	11.6%	388	26.4%	1469	100%
Die Universität Bonn ist studierendenfreundlich.	295	20.1%	699	47.6%	214	14.6%	98	6.7%	163	11.1%	1469	100%
Die Universität Bonn hat einen guten Ruf in der Wissenschaft.	608	41.4%	475	32.3%	31	2.1%	12	0.8%	343	23.3%	1469	100%
Die Universität Bonn hat einen guten Ruf in der Region.	722	49.1%	487	33.2%	34	2.3%	19	1.3%	207	14.1%	1469	100%
Die Universität Bonn ist kooperationsorientiert.	289	19.7%	513	34.9%	119	8.1%	45	3.1%	503	34.2%	1469	100%
Die Universität Bonn fördert einzelne Fachbereiche in besonderem Ausmaß.	532	36.2%	364	24.8%	68	4.6%	27	1.8%	478	32.5%	1469	100%
Die Universität Bonn ist traditionsbewusst.	522	35.5%	535	36.4%	68	4.6%	23	1.6%	321	21.9%	1469	100%
Die Ausbildung an der Universität Bonn ist anwendungsorientiert.	111	7.6%	387	26.3%	309	21.0%	112	7.6%	550	37.4%	1469	100%
Die Ausbildung an der Universität Bonn ist berufsorientiert.	97	6.6%	332	22.6%	349	23.8%	139	9.5%	552	37.6%	1469	100%
Die Ausbildung an der Universität Bonn ist forschungsorientiert.	460	31.3%	562	38.3%	74	5.0%	23	1.6%	350	23.8%	1469	100%
Die Universität Bonn ist international gut angesehen.	522	35.5%	471	32.1%	51	3.5%	26	1.8%	399	27.2%	1469	100%

A-5.1.3: Gründe für die Entscheidung für die Universität Bonn

	Trifft zu		Trifft eher zu		Trifft eher nicht zu		Trifft nicht zu		Keine Angabe		Gesamt	
	n	%	n	%	n	%	n	%	n	%	n	%
Stadt Bonn	580	39.5%	406	27.6%	126	8.6%	345	23.5%	12	0.8%	1469	100%
Nähe des Wohnortes zu Bonn	701	47.7%	293	19.9%	83	5.7%	384	26.1%	8	0.5%	1469	100%
Studienangebot und Studienschwerpunkt der Universität Bonn	642	43.7%	425	28.9%	103	7.0%	288	19.6%	11	0.7%	1469	100%
Ruf und Tradition der Universität Bonn	302	20.6%	433	29.5%	189	12.9%	528	35.9%	17	1.2%	1469	100%
Andere (Eltern, Freunde etc.) haben mir zu der Entscheidung geraten.	200	13.6%	319	21.7%	171	11.6%	763	51.9%	16	1.1%	1469	100%
Freunde / Freundinnen / Bekannte studier(t)en an der Universität Bonn.	242	16.5%	216	14.7%	150	10.2%	844	57.5%	17	1.2%	1469	100%
(Höhere) Zulassungsbeschränkungen an anderen Hochschulen	135	9.2%	124	8.4%	110	7.5%	1083	73.7%	17	1.2%	1469	100%
Wegen der guten Möglichkeiten für Auslandsaufenthalte	59	4.0%	112	7.6%	160	10.9%	1119	76.2%	19	1.3%	1469	100%
Die Universität Bonn war mir bereits vertraut.	250	17.0%	226	15.4%	158	10.8%	818	55.7%	17	1.2%	1469	100%

A-5.2.1: Welche Medien nutzen Sie, um sich über die Universität Bonn zu informieren?

	Anzahl	Prozent
Internet	1395	95.0%
Universitätsmagazin forsch!	152	10.3%
Newsletter der Universität	191	13.0%
Lokale Zeitungen	184	12.5%
Studentische Informationsblätter	403	27.4%
Sonstiges, und zwar	65	4.4%
Ich informiere mich nicht über die Universität	50	3.4%
Keine Angabe	2	0.1%
Gesamt	1469	100%

A-5.3.1: Zufriedenheit mit der Universität Bonn

	Zufrieden		Eher zufrieden		Eher unzufrieden		Unzufrieden		Kann ich nicht beurteilen / Keine Angabe		Gesamt	
	n	%	n	%	n	%	n	%	n	%	n	%
Lehre und Studium im Fach	304	20.7%	728	49.6%	265	18.0%	120	8.2%	52	3.5%	1469	100%
Chancengleichheit im Fach	450	30.6%	460	31.3%	216	14.7%	140	9.5%	203	13.8%	1469	100%
Nachwuchsförderung im Fach	133	9.1%	328	22.3%	323	22.0%	154	10.5%	531	36.1%	1469	100%
Forschung im Fach	294	20.0%	473	32.2%	143	9.7%	70	4.8%	489	33.3%	1469	100%
Beteiligung Studierender an der Forschung im Fach	131	8.9%	331	22.5%	340	23.1%	177	12.0%	490	33.4%	1469	100%
Rahmenbedingungen des Studiums an der Universität Bonn	265	18.0%	674	45.9%	283	19.3%	139	9.5%	108	7.4%	1469	100%
Außendarstellung der Universität	300	20.4%	551	37.5%	173	11.8%	80	5.4%	365	24.8%	1469	100%

A-5.3.2: Würden Sie die Universität Bonn weiterempfehlen? (Skala von 0 = völlig unwahrscheinlich bis 10 = sehr wahrscheinlich)

	Gesamt	
	Anzahl	Prozent
0	72	4.9%
1	51	3.5%
2	81	5.5%
3	74	5.0%
4	76	5.2%
5	88	6.0%
6	129	8.8%
7	210	14.3%
8	307	20.9%
9	186	12.7%
10	189	12.9%
Keine Angabe	6	0.4%
Gesamt	1469	100.0%