

**ERGEBNISBERICHT DER
ALLGEMEINEN
STUDIERENDENBEFRAGUNG**

Wintersemester 2018/2019

Gesamtuniversitärer Ergebnisbericht

Auswertung nach Geschlechtern getrennt

Stand: 06.02.2020

INHALTSVERZEICHNIS

Einleitung	3
Gesamtuniversitärer Ergebnisbericht	4
1 Befragungsteilnehmer/-innen und Studienverlauf	4
1.1 Beschreibung der Befragungsteilnehmer/-innen	4
1.2 Gedanken an Studienabbruch	5
1.3 Überschreitung der Regelstudienzeit	6
2 Lehre und Studium	8
2.1 Bewertung von Lehrangebot, Ausstattung und Prüfungen	8
2.2 Eigenengagement und Zufriedenheit mit den eigenen Leistungen	10
3 Rahmenbedingungen des Studiums an der Universität Bonn	11
3.2 Gewünschte Veranstaltungen zu Schlüsselqualifikationen	11
3.3 Studienbegleitende Aktivitäten	12
3.4 Kindererziehung/Kinderbetreuung	12
3.5 Einflussmöglichkeiten der Studierenden	12
4 Forschung und Nachwuchsförderung	13
4.2 Promotionsstudenten/-innen	13
5 Image der Universität Bonn und des Fachs	14
5.2 Genutzte Informationsquellen zu Universität und Studium	15
5.3 Gesamtzufriedenheit mit der Universität Bonn	16
A Anhang	17
A-1 Befragungsteilnehmer und Studienverlauf	17
A-2 Lehre und Studium	25
A-3 Rahmenbedingungen des Studiums an der Universität Bonn	30
A-4 Forschung und Nachwuchsförderung	34
A-5 Image der Universität Bonn und des Fachs	36

Einleitung

Die Allgemeine Studierendenbefragung dient als Bestandteil des „Bonner Modells der Hochschulevaluation“ neben der Modul- und Lehrveranstaltungsevaluation sowie der Absolventenbefragung der kontinuierlichen Qualitätssicherung von Studium und Lehre an der Universität Bonn. Sie richtet sich einmal pro Jahr an alle Studierenden der Universität und wird fachübergreifend von Mitte Januar bis Ende März durchgeführt.

Ziel ist die aufwandsarme, ressourcenschonende und regelmäßige Erfassung der Studienbedingungen sowie die Generierung zeitnaher Verlaufs- und Veränderungsdaten hinsichtlich bestimmter Aspekte. Die Befragungsergebnisse ermöglichen den Vergleich zwischen Fächern oder Studiengängen, die Identifikation von Stärken und Schwächen auf verschiedenen Ebenen und liefern Erkenntnisse über die Innenwahrnehmung der Hochschule.

Kontaktiert werden die Studierenden per E-Mail sowie über Aushänge in Mensen, Cafeterien, Bibliotheken und Hochschulgemeinden.

Der inhaltliche Fokus der Allgemeinen Studierendenbefragung liegt auf der Beurteilung der allgemeinen Studienbedingungen sowie der Identifikation von Stärken und Schwächen der Studiensituation an der Universität Bonn.

Im Einzelnen werden neben demographischen Angaben und Studienverlauf auch Lehre und Studium im studierten Fach (z.B. die Bewertung von Lehre, Ablegen von Prüfungen, Ausstattung von Bibliotheken und Computerräumen, Transparenz der Leistungskriterien im Studium), Rahmenbedingungen des Studiums, Nachwuchsförderung und Image der Universität erfasst.

Die deskriptive Auswertung der Daten erfolgt automatisiert, die Ergebnisse werden auf den Webseiten der Universität Bonn veröffentlicht. Ab 20 Teilnehmern/-innen pro Fach werden die Ergebnisse fachspezifisch ausgewertet.

Der Ergebnisbericht gliedert sich in fünf große Themenbereiche: Befragungsteilnehmer/-innen und Studienverlauf, Lehre und Studium, Rahmenbedingungen des Studiums an der Universität Bonn, Forschung und Nachwuchsförderung sowie Image der Universität Bonn. Er enthält nur Antworten von Studenten/-innen, die zum Zeitpunkt der Befragung bereits länger als zwei Semester an der Universität Bonn studierten oder sich in einem Promotionsstudium befanden. Die Antworten der Studienanfänger/-innen und Studienortwechsler/-innen sind in einem separaten Bericht aufgeführt. Antworten auf offene Fragen sind in den vorliegenden Bericht nicht integriert.

Zur besseren Übersichtlichkeit wird in den Diagrammen des Ergebnisberichts die Kategorie "Keine Angabe" ausgeblendet. Die Daten mit Berücksichtigung dieser Kategorie finden sich im Tabellenanhang. Auch wenn für eine Erhöhung der Verlässlichkeit der Aussagen eine höhere Beteiligungsquote wünschenswert wäre, sollten die vorliegenden Daten auf Fach-, Fakultäts- und Universitätsebene weiter diskutiert werden und in künftige Entwicklungskonzeptionen und Optimierungsmaßnahmen einfließen.

Hinweis: Aufgrund der Filterführung in der Befragung und der grundsätzlichen Möglichkeit, Fragen durch Nicht-Beantwortung zu überspringen, kann die angegebene Teilnehmerzahl (n) variieren.

Dipl.-Psych. Katharina Olejniczak
Zentrum für Evaluation und Methoden
Rheinische Friedrich-Wilhelms-Universität Bonn
Hochschulevaluation
Oxfordstraße 15
53111 Bonn

Tel.: 0228-7362334
Fax: 0228-7362325
E-Mail: olejniczak@zem.uni-bonn.de

Gesamtuniversitärer Ergebnisbericht

1 Befragungsteilnehmer/-innen und Studienverlauf

1.1 Beschreibung der Befragungsteilnehmer/-innen

Abb. 1.1.1: Geschlecht

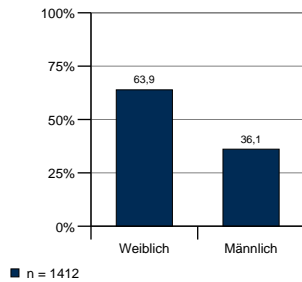


Abb. 1.1.2: Alter

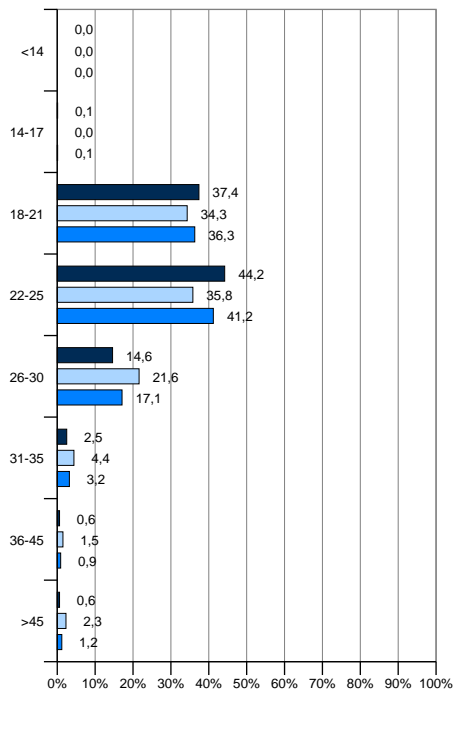


Abb. 1.1.3: Nationalität

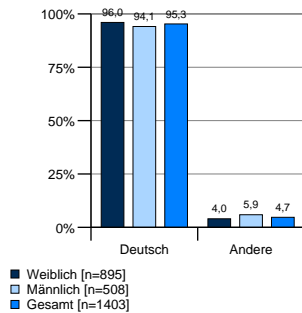


Abb. 1.1.4: Haben Sie in den letzten beiden Semestern Ihr Fach/Ihre Fächer oder die Universität gewechselt?

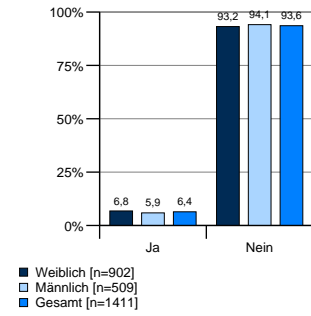
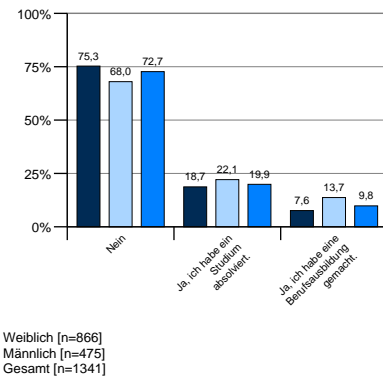
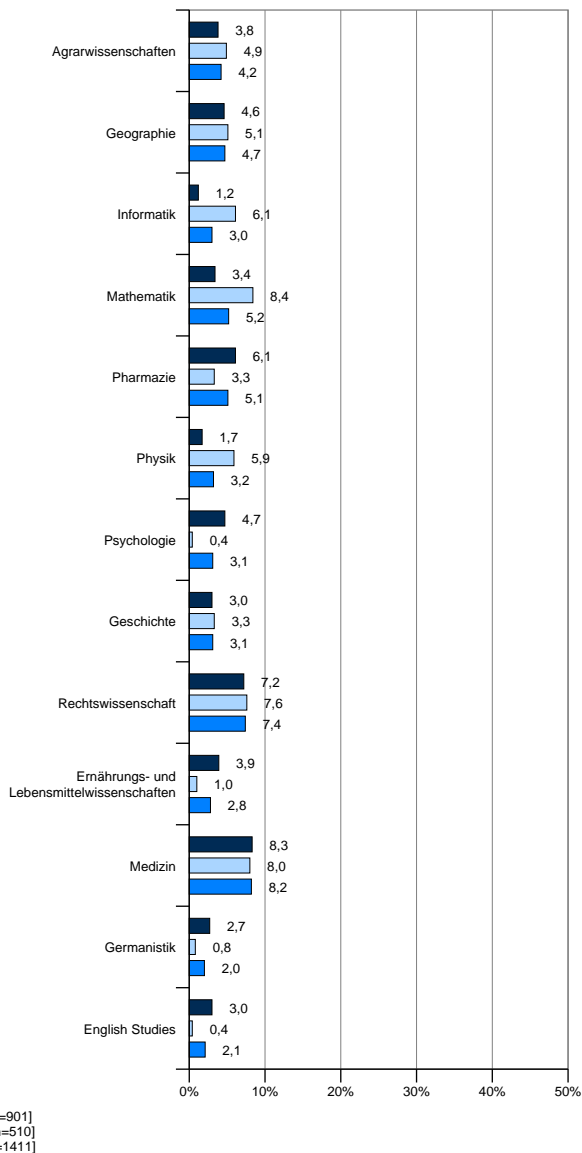


Abb. 1.1.5: Haben Sie bereits vor Ihrem jetzigen Studium einen Abschluss erworben oder eine Berufsausbildung gemacht?



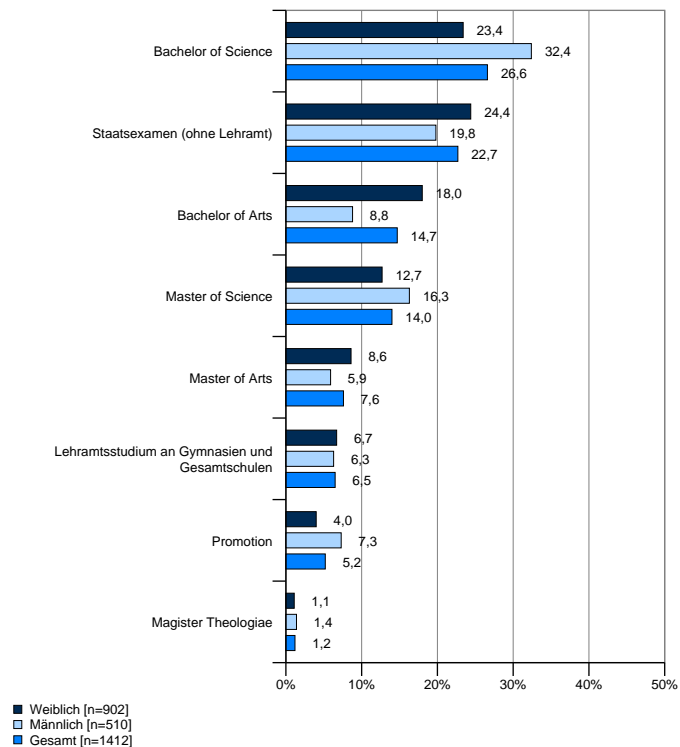
Promotionsstudenten/-innen wurde diese Frage nicht gestellt. Mehrfachnennungen waren möglich. Die Summe aller Antworten muss nicht 100% ergeben.

Abb. 1.1.6: Welches Fach haben Sie in den letzten beiden Semestern (überwiegend) studiert?



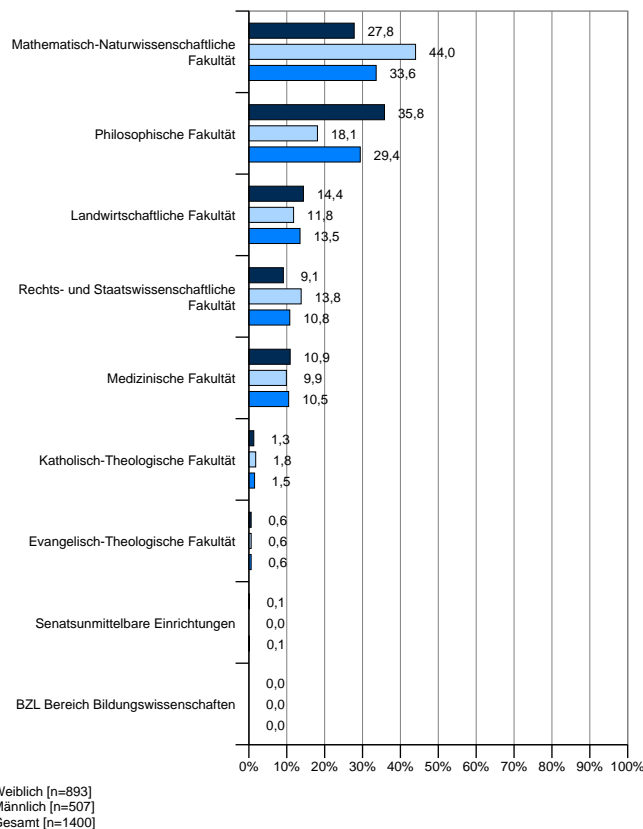
Der Übersichtlichkeit halber werden nur Prozent $\geq 1\%$ aufgeführt. Eine vollständige Auflistung befindet sich im Anhang.

Abb. 1.1.7: Welchen Studienabschluss streben Sie in dem angegebenen Fach an?



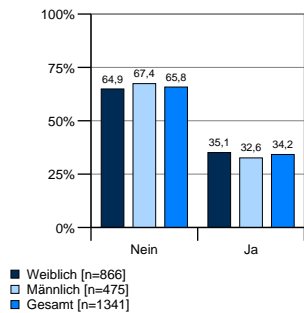
Der Übersichtlichkeit halber werden nur Prozent $\geq 1\%$ aufgeführt. Eine vollständige Auflistung befindet sich im Anhang.

Abb. 1.1.8: Welcher Fakultät gehört dieses Fach an?



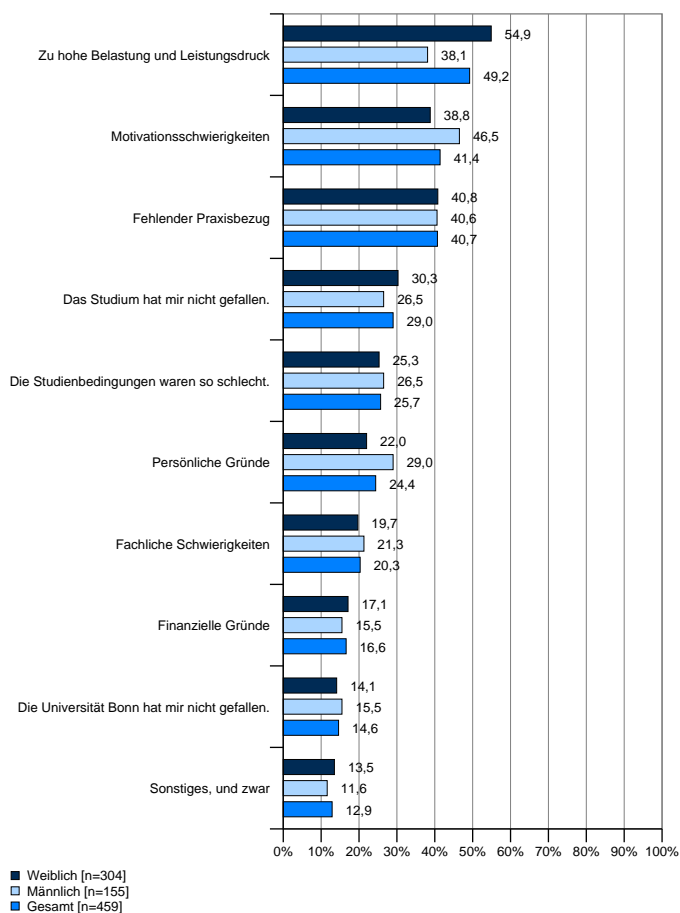
1.2 Gedanken an Studienabbruch

Abb. 1.2.1: Haben Sie im Verlauf Ihres bisherigen Studiums jemals ernsthaft daran gedacht, Ihr Studium abzubrechen?



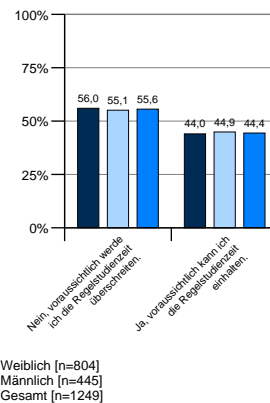
Promotionsstudenten/-innen wurde diese Frage nicht gestellt.

Abb. 1.2.2: Gründe für Zweifel



Mehrfachnennungen waren möglich. Die Summe aller Antworten muss nicht 100% ergeben. Diese Frage wurde nur Personen gestellt, die bereits über einen Studienabbruch nachgedacht hatten.

Abb. 1.3.1: Werden Sie Ihr Studium voraussichtlich in der Regelstudienzeit abschließen?



Die Frage wurde von Bachelor- und Masterstudenten/-innen sowie allen übrigen Studenten/-innen beantwortet, die bereits Prüfungsleistungen erbracht hatten.

1.3 Überschreitung der Regelstudienzeit

Abb. 1.3.2: Gründe für die Überschreitung der Regelstudienzeit

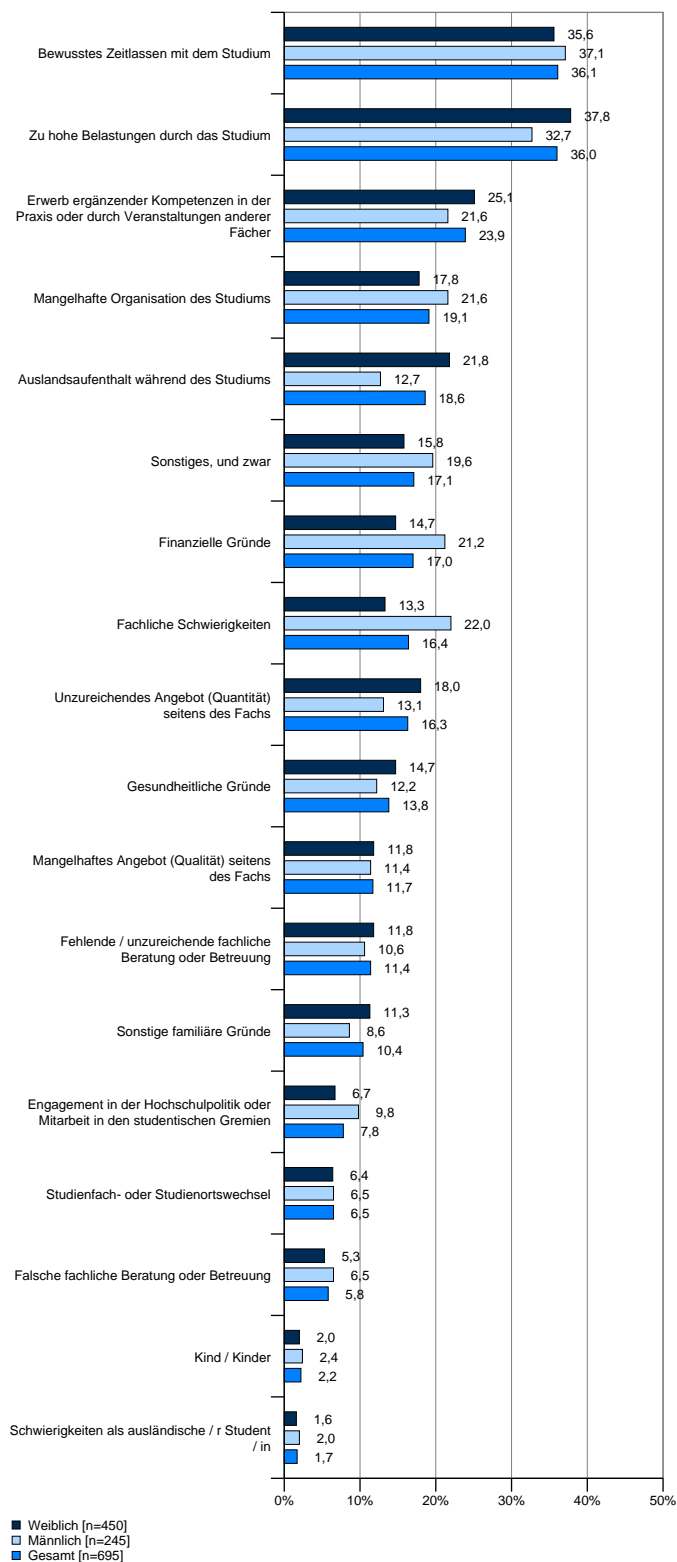
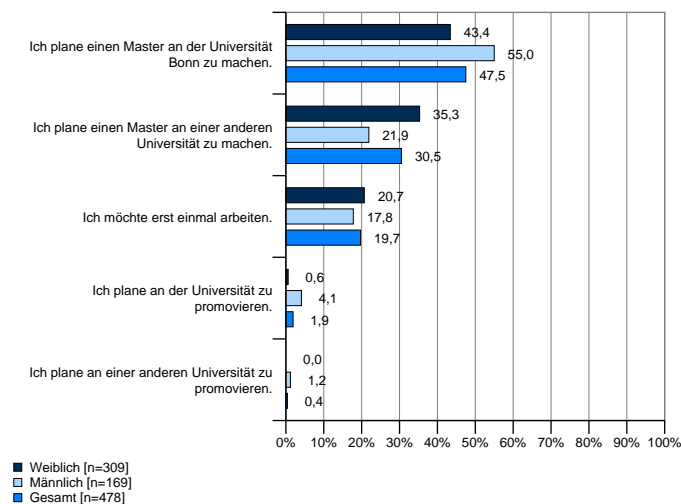


Abb. 1.3.3: Was planen Sie nach dem Abschluss in Ihrem Fach zu tun?



Diese Frage wurde nur Bachelorstudenten/-innen gestellt.

Mehrfachnennungen waren möglich. Die Summe aller Antworten muss nicht 100% ergeben. Diese Frage wurde nur Personen gestellt, die voraussichtlich die Regelstudienzeit überschreiten werden.

2 Lehre und Studium

Die Fragen dieses Kapitels beziehen sich auf das in 1.1.6 angegebene Fach. Promotionsstudenten/-innen und Studenten/-innen, die erst kürzlich ihr Fach gewechselt hatten, wurden die Fragen nicht gestellt.

2.1 Bewertung von Lehrangebot, Ausstattung und Prüfungen

Abb. 2.1.1: Bewertung von Aspekten zur Studienordnung

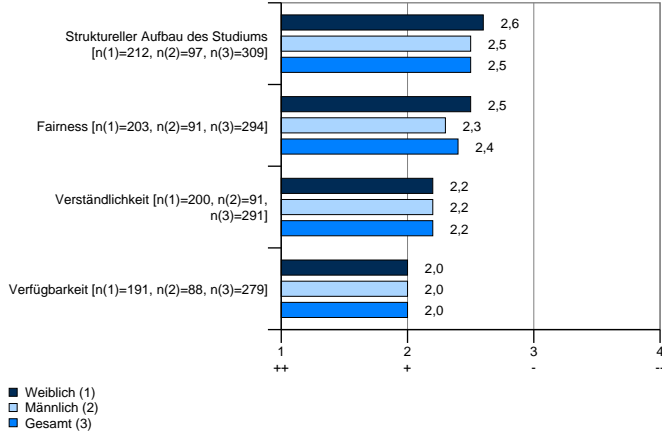


Abb. 2.1.2: Bewertung von Aspekten zur Prüfungsordnung

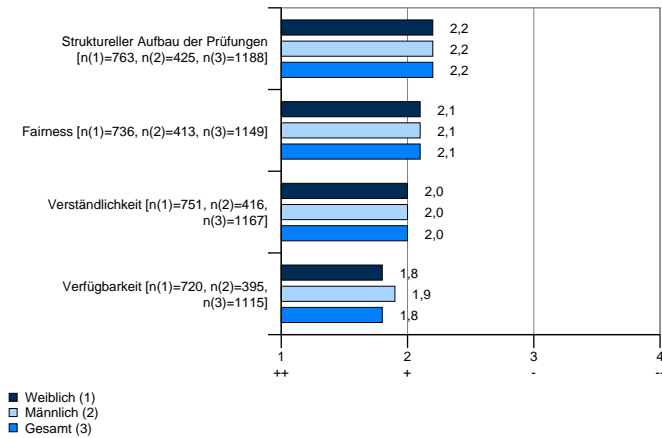


Abb. 2.1.3: Bewertung weiterer Aspekte des Faches.

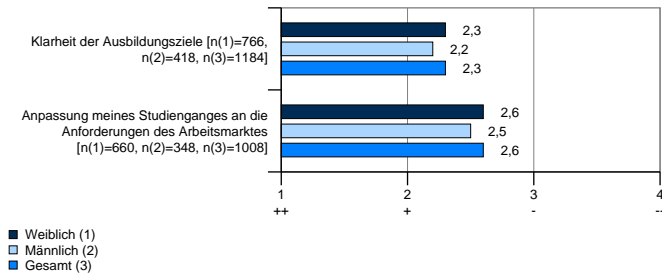


Abb. 2.1.4: Wahrnehmung einer Verbesserung der Ausstattung

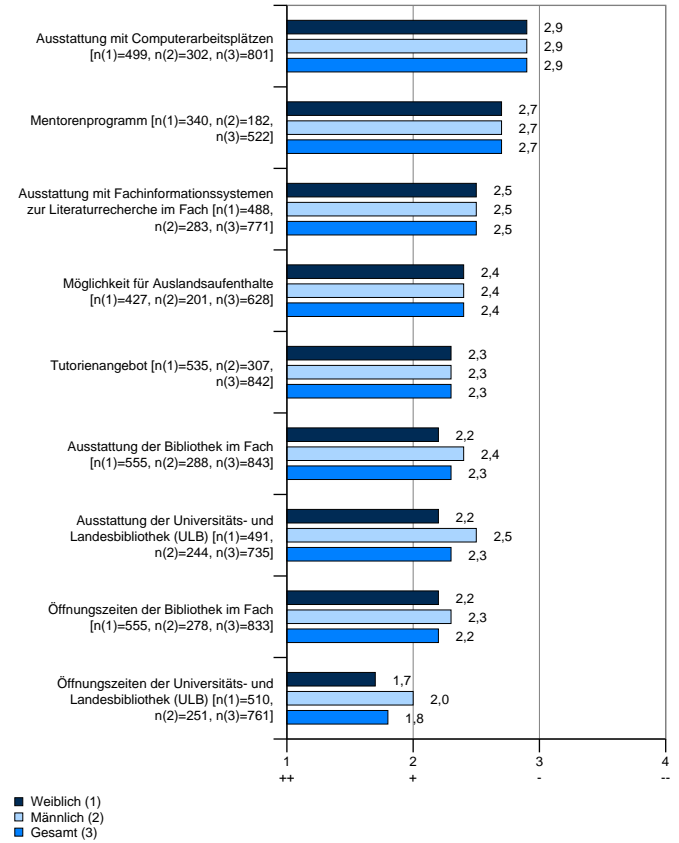


Abb. 2.1.5: Welche der folgenden Maßnahmen zur Verbesserung der Lehre und der Studienbedingungen sind Ihnen in Ihrem Fach bekannt?

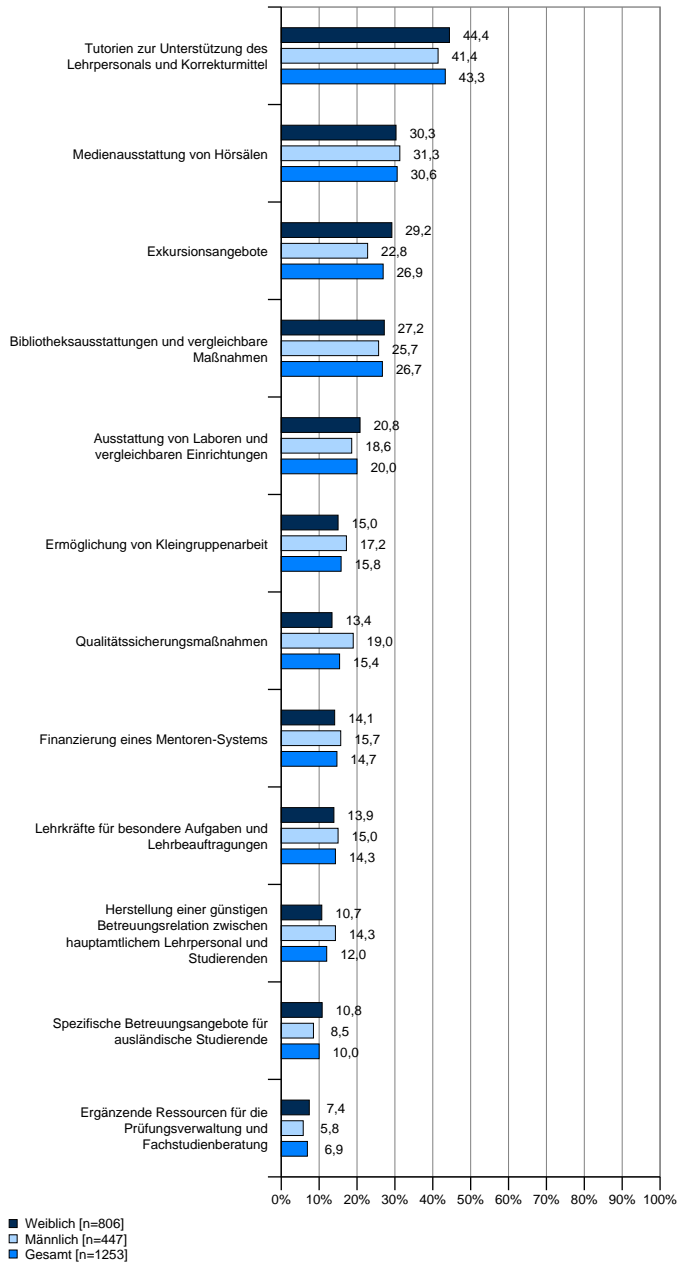


Abb. 2.1.6: Nutzen Sie das elektronische Vorlesungsverzeichnis unter basis.uni-bonn.de?

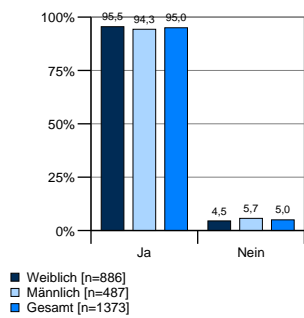


Abb. 2.1.7: Wie beurteilen Sie die Funktionen des elektronischen Vorlesungsverzeichnisses?

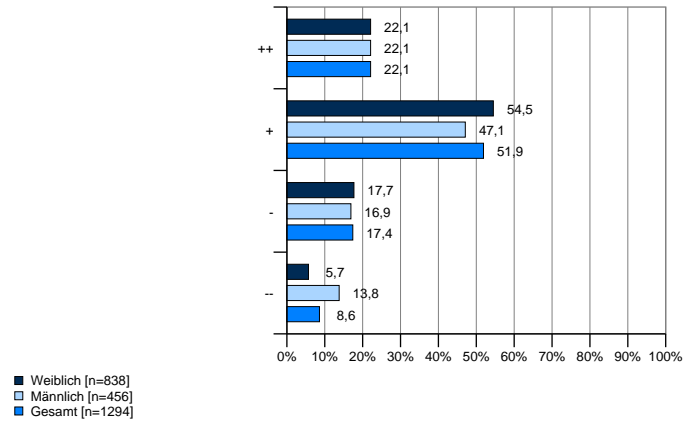


Abb. 2.1.8: Nach meinen bisherigen Erfahrungen besteht zwischen den Prüfungen und den Lehrinhalten ein enger Zusammenhang.

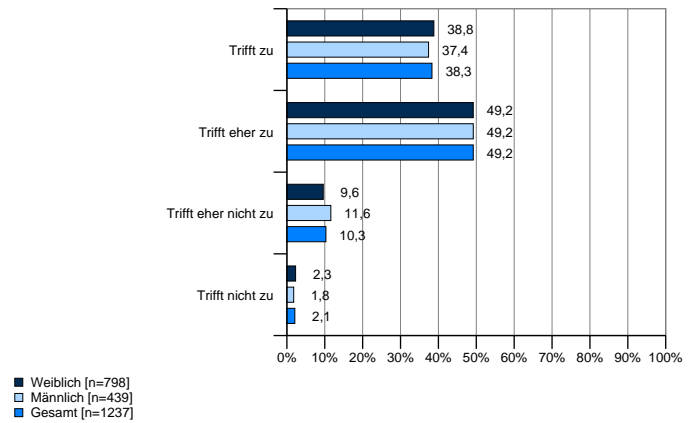
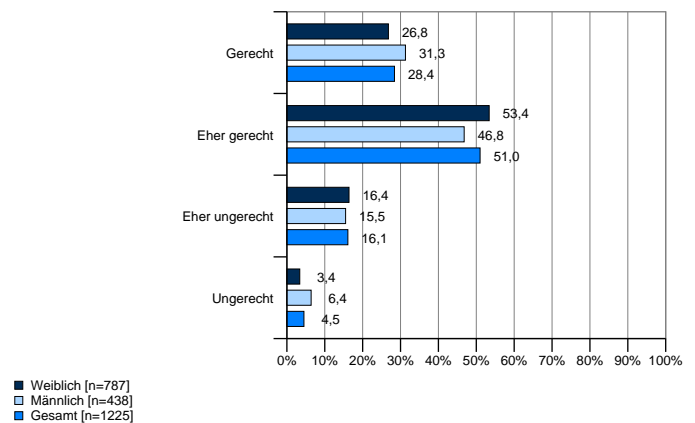


Abb. 2.1.9: Bewertung der Prüfungskriterien



2.2 Eigenengagement und Zufriedenheit mit den eigenen Leistungen

Abb. 2.2.1: Eigenengagement

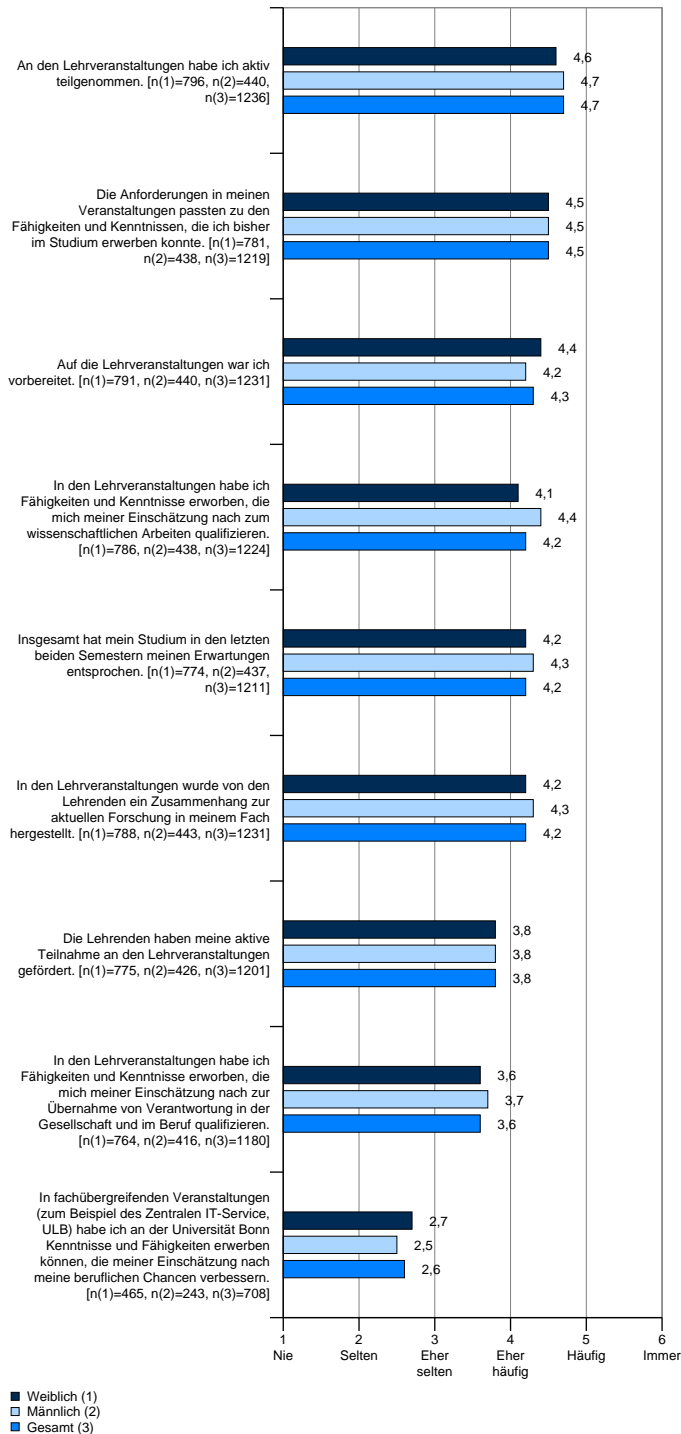


Abb. 2.2.2: Zufriedenheit mit den eigenen Leistungen

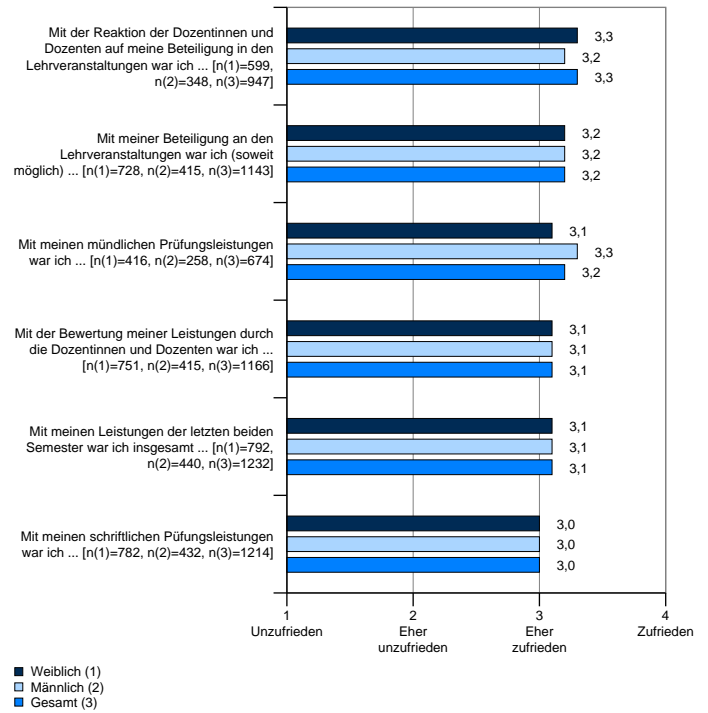
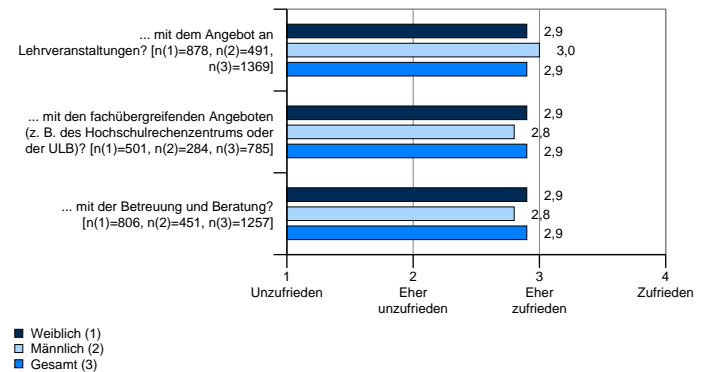


Abb. 2.2.3: Wie zufrieden waren Sie ...



Diese Frage wurde von Bachelor- und Masterstudenten/-innen sowie allen übrigen Studenten/-innen beantwortet, die bereits Prüfungsleistungen erbracht und mindestens vier Lehrveranstaltungen besucht hatten.

3 Rahmenbedingungen des Studiums an der Universität Bonn

Abb. 3.1.1: Zufriedenheit mit dem Rahmenangebot

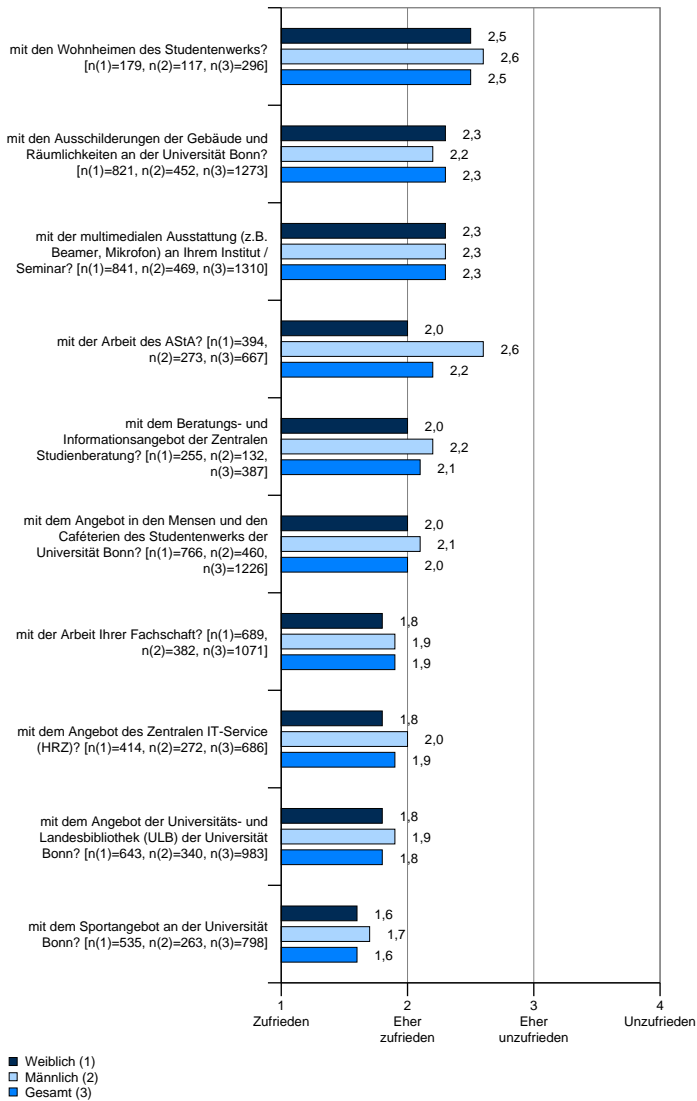
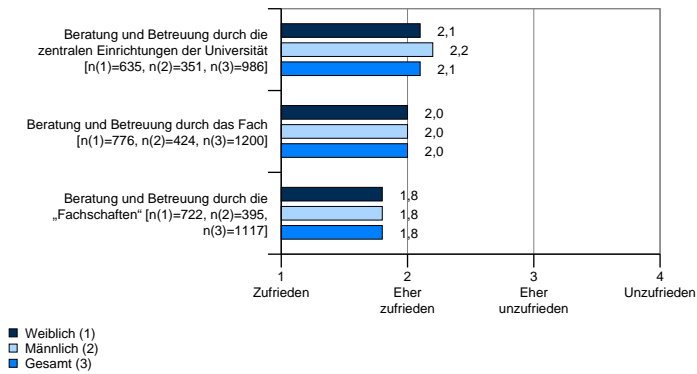


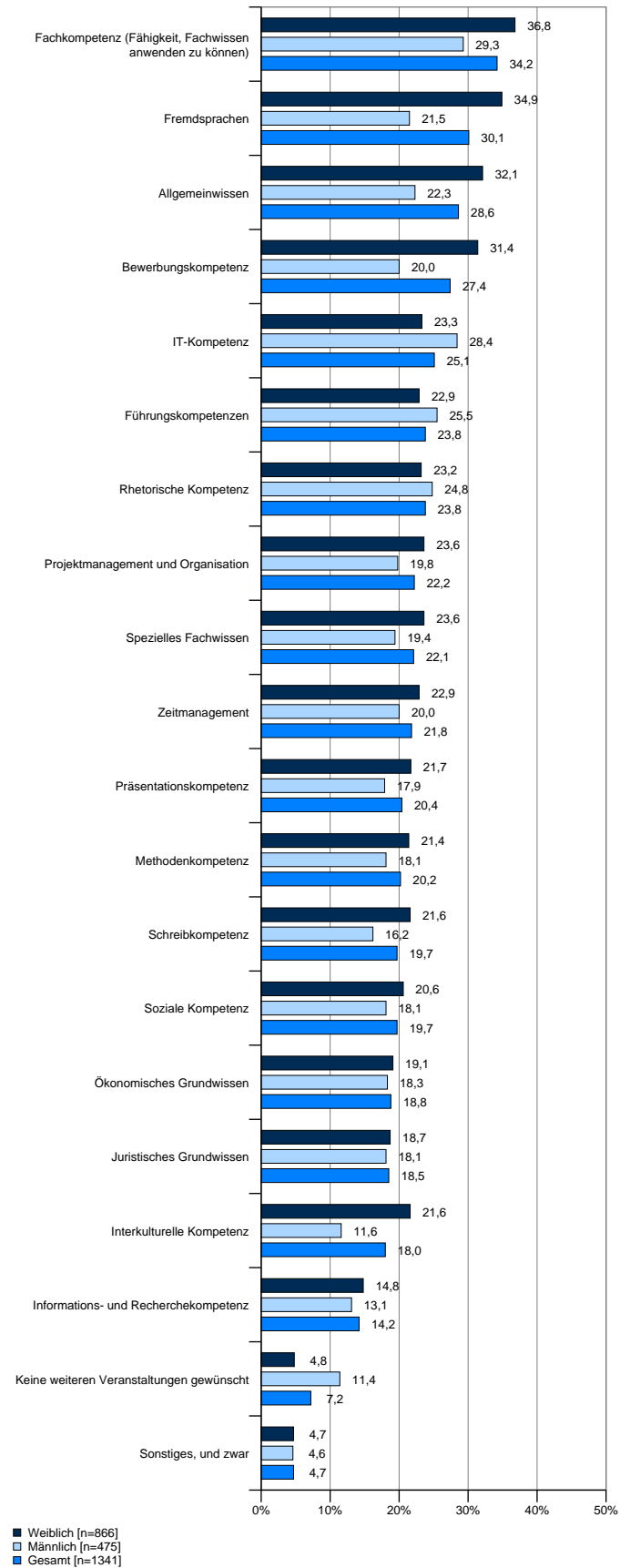
Abb. 3.1.2: Wie zufrieden waren Sie bei Studienbeginn/nach Ortswechsel mit Ihrem Einstieg an der Universität Bonn?



Die Frage bezieht sich auf das in 1.1.6 angegebene Fach. Promotionsstudenten/-innen wurde diese Frage nicht gestellt.

3.2 Gewünschte Veranstaltungen zu Schlüsselqualifikationen

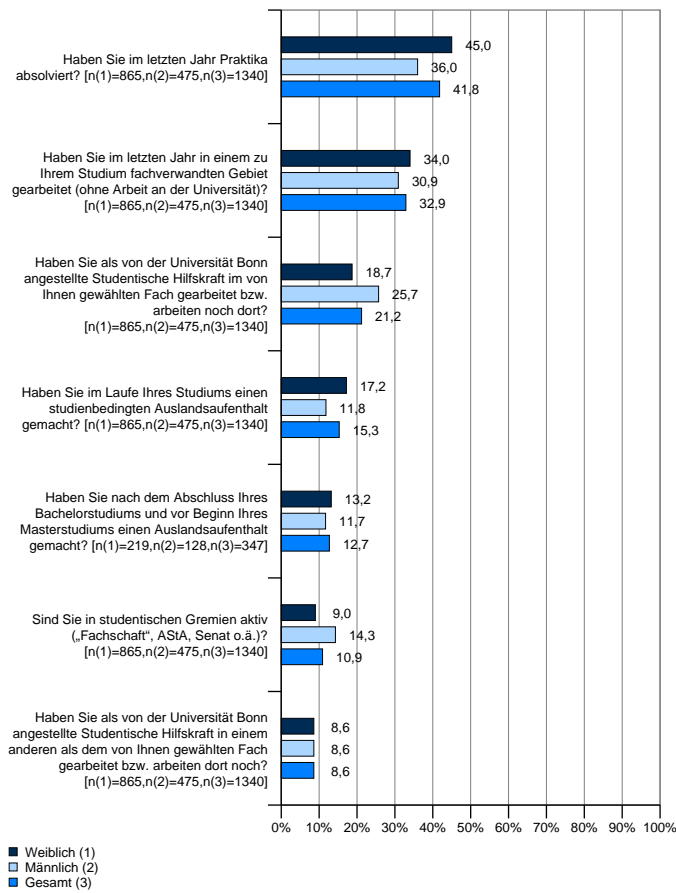
Abb. 3.2.1: Zu welchen Bereichen im Rahmen Ihres Studiums wünschen Sie sich mehr Veranstaltungen?



Promotionsstudenten/-innen wurde diese Frage nicht gestellt. Mehrfachnennungen waren möglich. Die Summe aller Antworten muss nicht 100% ergeben.

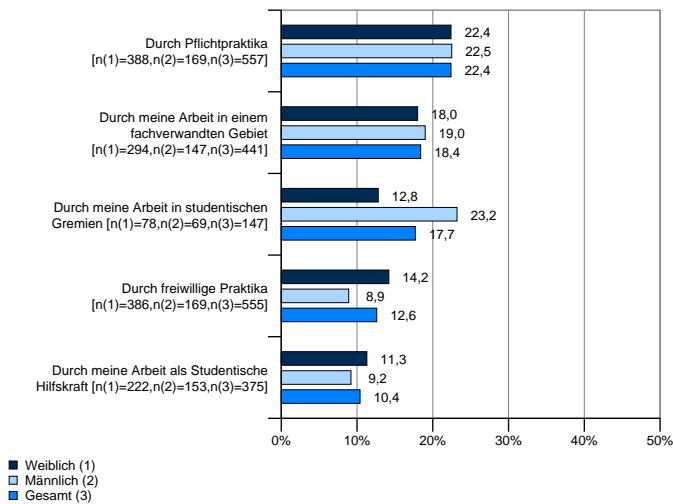
3.3 Studienbegleitende Aktivitäten

Abb. 3.3.1: Sind Sie den folgenden studienbegleitenden Aktivitäten nachgegangen?



Promotionsstudenten/-innen wurde diese Frage nicht gestellt. Es werden nur die "Ja"-Antworten abgebildet. Mehrfachnennungen waren möglich. Die Summe aller Antworten muss nicht 100% ergeben.

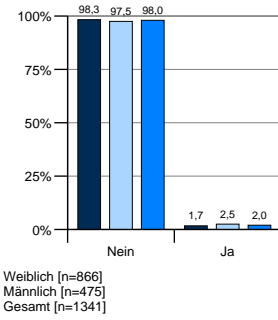
Abb. 3.3.2: Sind Ihnen durch diese studienbegleitenden Aktivitäten Schwierigkeiten im Hinblick auf die Fortsetzung des Studiums entstanden?



Hier sind voneinander unabhängige Fragen zu einem Themenkomplex zusammengefasst. Die Befragungsteilnehmer/-innen wurden gebeten, die einzelnen Fragen mit "Ja" oder "Nein" zu beantworten. Es sind jedoch nur die "Ja"-Antworten abgebildet. Die Prozentangaben beziehen sich dabei auf die Personen, denen die entsprechende Frage tatsächlich gestellt wurde.

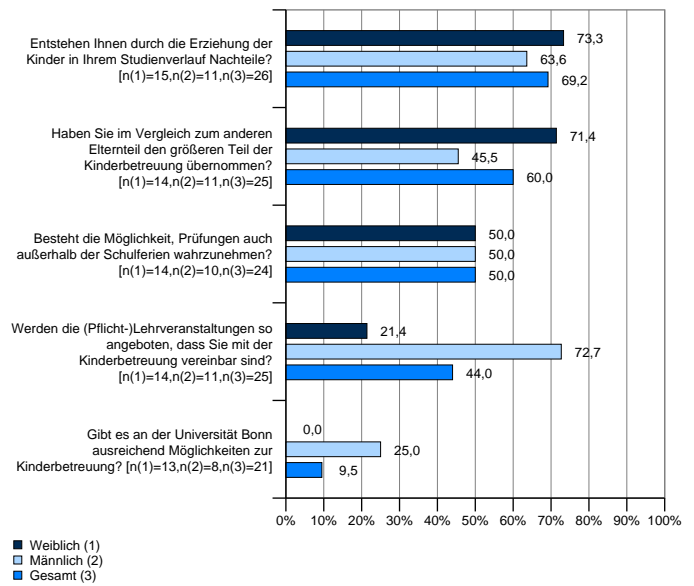
3.4 Kindererziehung/Kinderbetreuung

Abb. 3.4.1: Erziehen Sie neben dem Studium ein Kind/Kinder bzw. haben Sie in den letzten beiden Semestern ein Kind/Kinder erzogen?



Promotionsstudenten/-innen wurde diese Frage nicht gestellt.

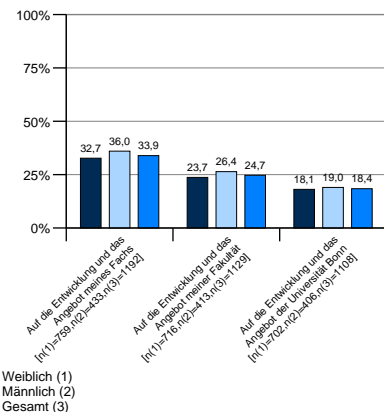
Abb. 3.4.2: Unterstützung bei der Kindererziehung



Es sind nur die "Ja"-Antworten abgebildet. Diese Frage wurde nur Personen gestellt, die ein Kind/Kinder erzogen haben.

3.5 Einflussmöglichkeiten der Studierenden

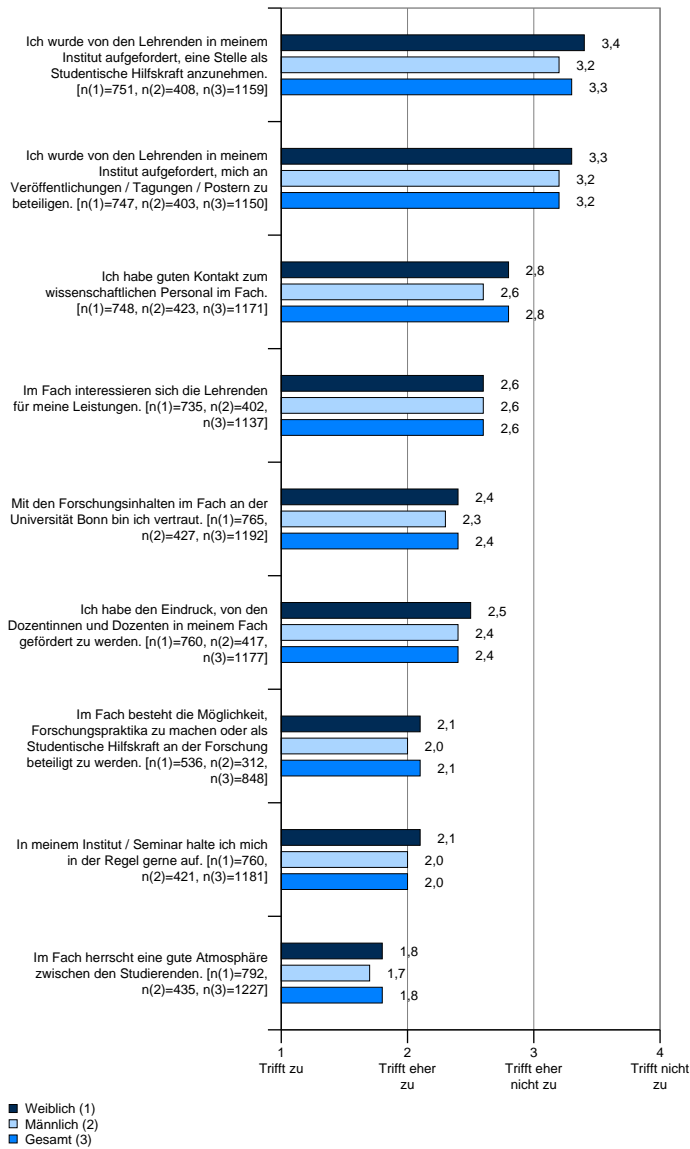
Abb. 3.5.1: Haben Sie den Eindruck, als Student/-in Einfluss nehmen zu können?



Promotionsstudenten/-innen wurde diese Frage nicht gestellt. Es sind nur die "Ja"-Antworten abgebildet.

4 Forschung und Nachwuchsförderung

Abb. 4.1.1: Forschung und Nachwuchsförderung



Die Frage wurde Promotionsstudenten/-innen und Studenten/-innen, die erst kürzlich ihr Fach gewechselt hatten, nicht gestellt.

4.2 Promotionsstudenten/-innen

Die folgenden Fragen wurden nur Promotionsstudenten/-innen gestellt.

Abb. 4.2.1: Sind Sie Mitarbeiter/-in der Universität Bonn?

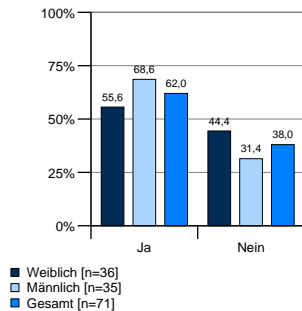


Abb. 4.2.2: Haben Sie die Möglichkeit, an einem Doktorandenseminar oder Vergleichbarem teilzunehmen?

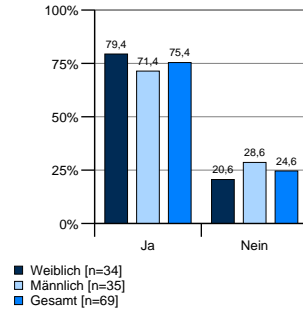


Abb. 4.2.3: Zufriedenheit mit der Betreuung der Promotionsarbeit

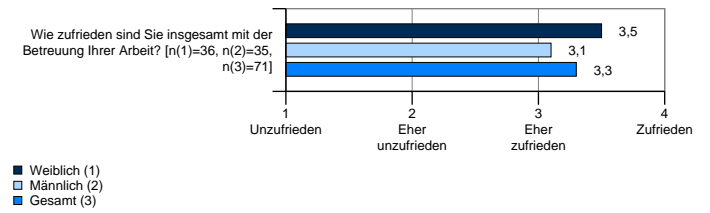
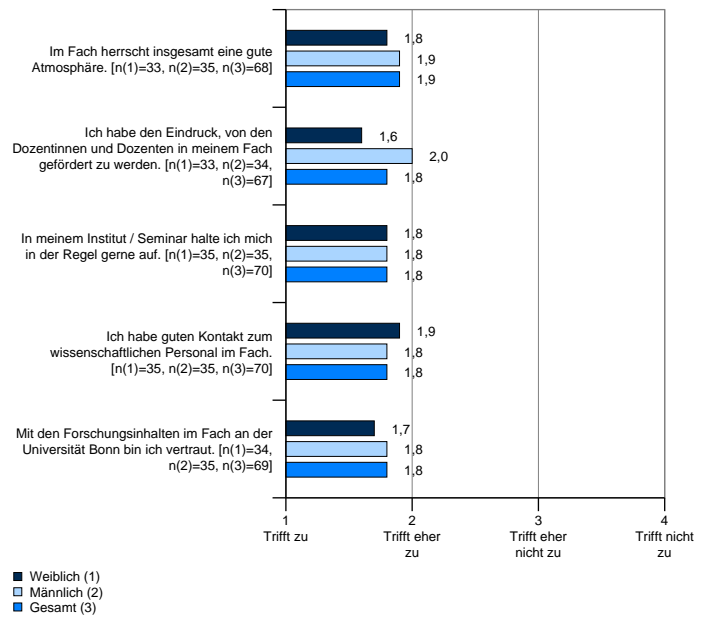


Abb. 4.2.4: Nachwuchsförderung aus Sicht der Promotionsstudenten/-innen



5 Image der Universität Bonn und des Fachs

Abb. 5.1.1: Welches Bild haben Sie von Ihrem Fach?

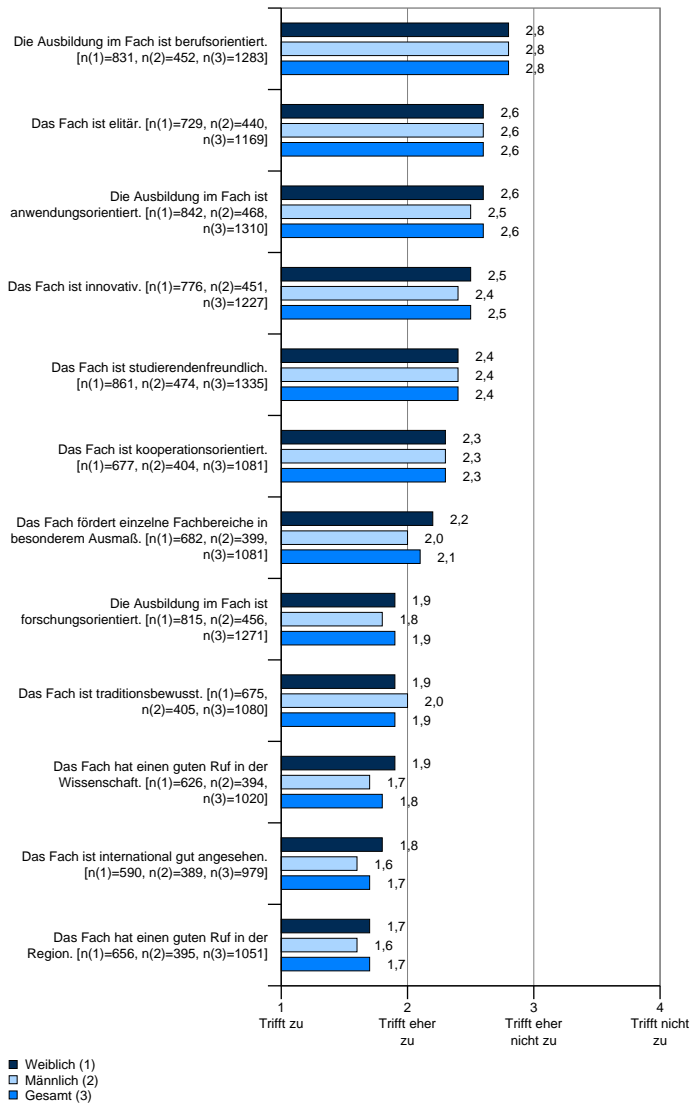


Abb. 5.1.2: Welches Bild haben Sie von der Universität Bonn?

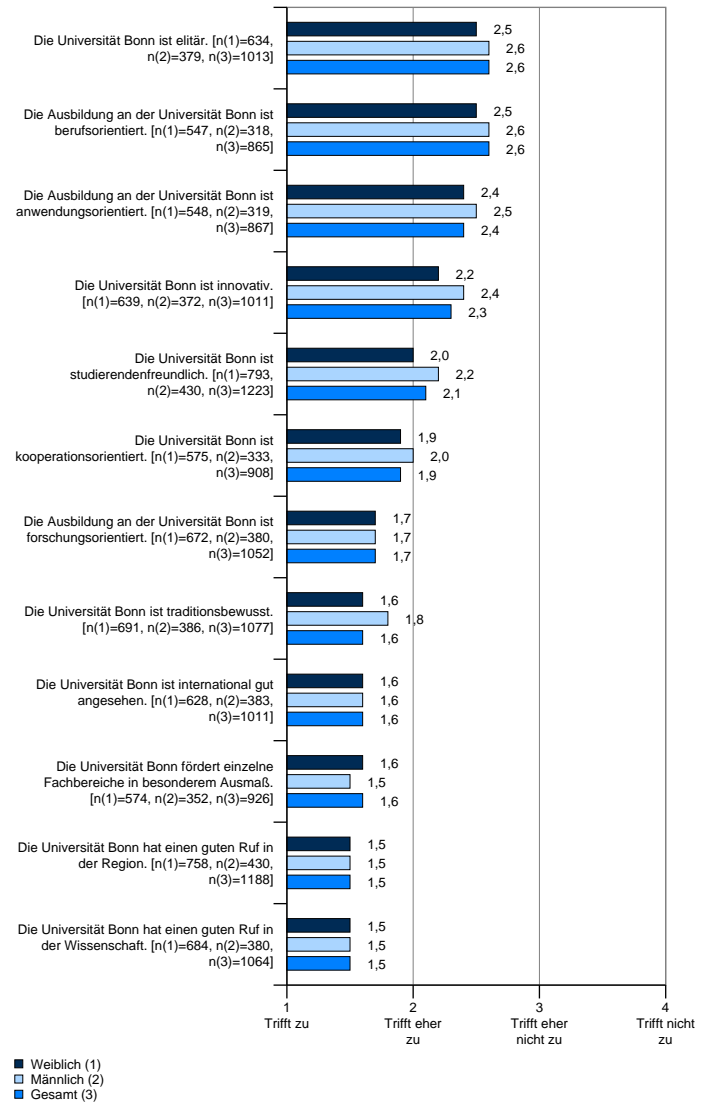
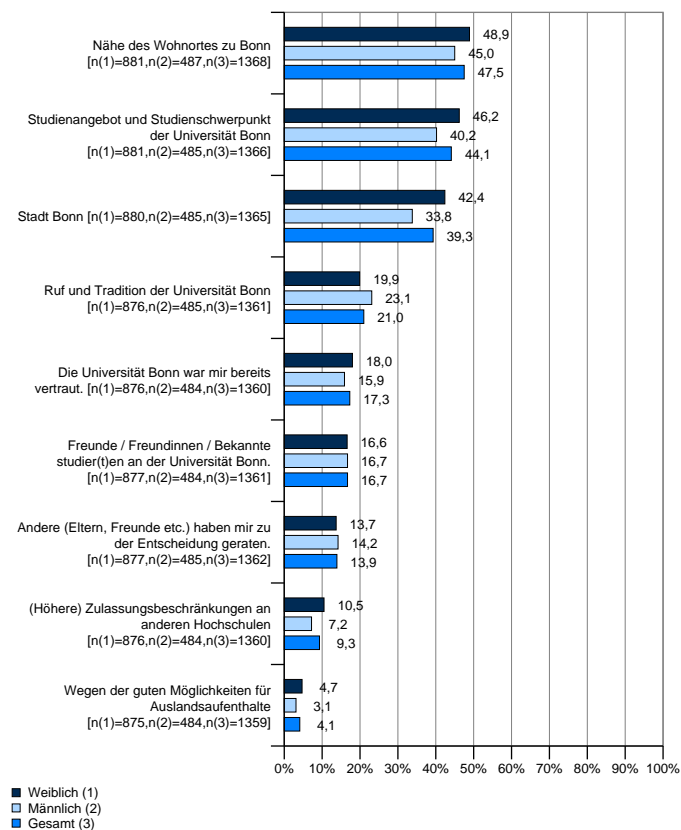
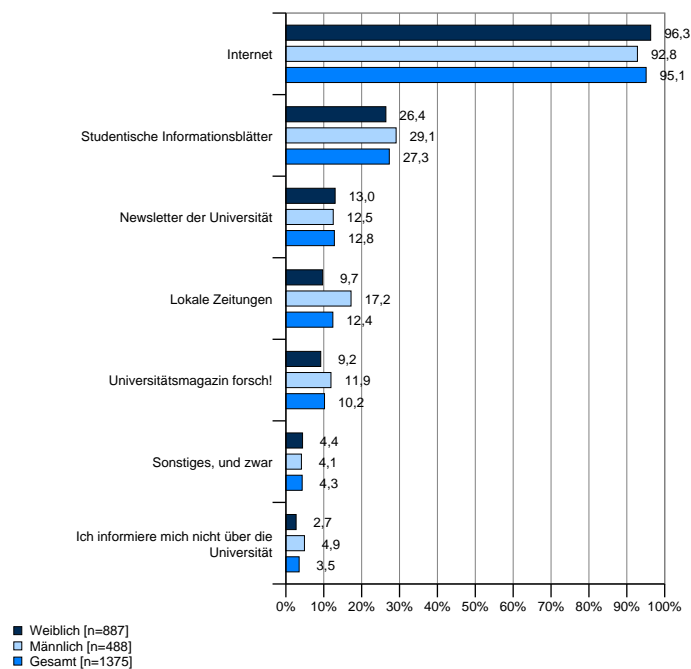


Abb. 5.1.3: Gründe für die Entscheidung für die Universität Bonn



5.2 Genutzte Informationsquellen zu Universität und Studium

Abb. 5.2.1: Welche Medien nutzen Sie, um sich über die Universität Bonn zu informieren?



Mehrfachnennungen waren möglich. Die Summe aller Antworten muss nicht 100% ergeben.

5.3 Gesamtzufriedenheit mit der Universität Bonn

Abb. 5.3.1: Zufriedenheit mit der Universität Bonn

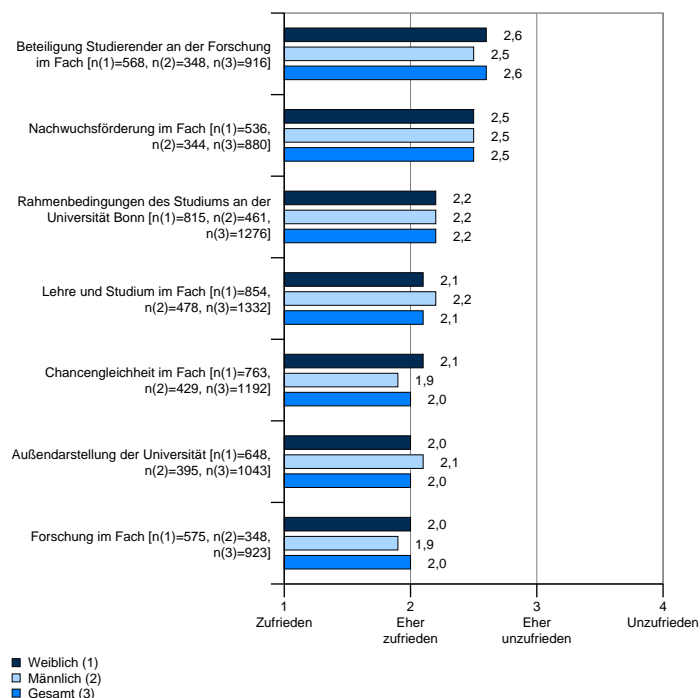
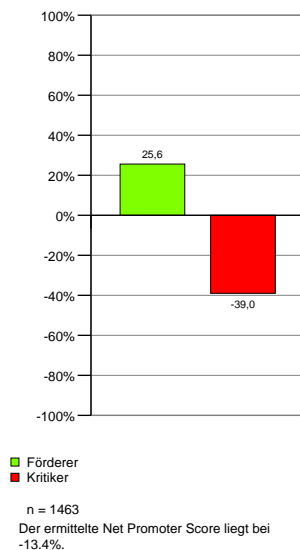


Abb. 5.3.2: Würden Sie die Universität Bonn weiterempfehlen?



Diese Frage dient zur Ermittlung des so genannten Net Promoter Scores ®. Der Net Promoter Score ® (NPS) wurde ursprünglich als Kennziffer für den Zusammenhang von Kundenzufriedenheit und -loyalität mit Unternehmenswachstum entwickelt.

Zur Ermittlung des Net Promoter Score (NPS) wird Kunden eines Unternehmens - oder auch Studierenden einer Universität - lediglich eine einzige Frage gestellt: Wie wahrscheinlich ist es, dass Sie das Unternehmen einem Freund oder Kollegen weiterempfehlen? Erlaubt sind Antworten von 0 (völlig unwahrscheinlich) bis 10 (sehr wahrscheinlich). Teilnehmer, die mit 9 oder 10 antworten, zählt man zur Gruppe der Förderer; wer 6 oder weniger ankreuzt, gilt als Kritiker. Der NPS berechnet sich aus der Differenz beider Gruppen in Prozentpunkten: Bei 50 Prozent Förderern und 30 Prozent Kritikern beträgt der NPS 20 Prozent. Der Anteil der Teilnehmer, die mit 7 oder 8 antworten, wird in die Berechnung des NPS nicht einbezogen.

Der im Wintersemester 2018/2019 im Rahmen der Allgemeinen Studierendenbefragung ermittelte Net Promoter Score liegt für die Gesamtuniversität bei -13,4%. Der Anteil der Kritiker liegt demnach über dem der Förderer. Erkenntnisse, in welchen Bereichen der Universität Handlungsbedarf zur Steigerung der Zufriedenheit bei den Studierenden besteht, lassen sich aus den gesamten Ergebnissen der Allgemeinen Studierendenbefragung ableiten.

A Anhang

A-1 Befragungsteilnehmer und Studienverlauf

A-1.1.1: Geschlecht

Gesamt

	Anzahl	Prozent
Weiblich	902	59.7%
Männlich	510	33.7%
Keine Angabe	100	6.6%
Gesamt	1512	100.0%

A-1.1.2: Alter

Weiblich Männlich Gesamt

	Weiblich		Männlich		Gesamt	
	Anzahl	Prozent	Anzahl	Prozent	Anzahl	Prozent
<14	0	0.0%	0	0.0%	0	0.0%
14-17	1	0.1%	0	0.0%	1	0.1%
18-21	312	34.7%	162	32.0%	474	33.7%
22-25	369	41.0%	169	33.4%	538	38.3%
26-30	122	13.6%	102	20.2%	224	15.9%
31-35	21	2.3%	21	4.2%	42	3.0%
36-45	5	0.6%	7	1.4%	12	0.9%
>45	5	0.6%	11	2.2%	16	1.1%
Keine Angabe	64	7.1%	34	6.7%	98	7.0%
Gesamt	899	100.0%	506	100.0%	1405	100.0%

A-1.1.3: Nationalität

Weiblich Männlich Gesamt

	Weiblich		Männlich		Gesamt	
	Anzahl	Prozent	Anzahl	Prozent	Anzahl	Prozent
Deutsch	859	95.2%	478	93.7%	1337	94.7%
Andere	36	4.0%	30	5.9%	66	4.7%
Keine Angabe	7	0.8%	2	0.4%	9	0.6%
Gesamt	902	100.0%	510	100.0%	1412	100.0%

A-1.1.4: Haben Sie in den letzten beiden Semestern Ihr Fach/Ihre Fächer oder die Universität gewechselt?

Weiblich Männlich Gesamt

	Weiblich		Männlich		Gesamt	
	Anzahl	Prozent	Anzahl	Prozent	Anzahl	Prozent
Ja	61	6.8%	30	5.9%	91	6.4%
Nein	841	93.2%	479	93.9%	1320	93.5%
Keine Angabe	0	0.0%	1	0.2%	1	0.1%
Gesamt	902	100.0%	510	100.0%	1412	100.0%

A-1.1.5: Haben Sie bereits vor Ihrem jetzigen Studium einen Abschluss erworben oder eine Berufsausbildung gemacht?

		Nein			Ja			Gesamt		
		Weiblich	Männlich	Gesamt	Weiblich	Männlich	Gesamt	Weiblich	Männlich	Gesamt
Ja, ich habe eine Berufsausbildung gemacht.	n %	800 92.4%	410 86.3%	1210 90.2%	66 7.6%	65 13.7%	131 9.8%	866 64.6%	475 35.4%	1341 100.0%
Ja, ich habe ein Studium absolviert.	n %	704 81.3%	370 77.9%	1074 80.1%	162 18.7%	105 22.1%	267 19.9%	866 64.6%	475 35.4%	1341 100.0%
Nein	n %	214 24.7%	152 32.0%	366 27.3%	652 75.3%	323 68.0%	975 72.7%	866 64.6%	475 35.4%	1341 100.0%
Keine Angabe	n %	866 100.0%	475 100.0%	1341 100.0%	0 0.0%	0 0.0%	0 0.0%	866 64.6%	475 35.4%	1341 100.0%

A-1.1.6: Welches Fach haben Sie in den letzten beiden Semestern (überwiegend) studiert?

	Weiblich		Männlich		Gesamt	
	Anzahl	Prozent	Anzahl	Prozent	Anzahl	Prozent
Agrarwissenschaften	34	3.8%	25	4.9%	59	4.2%
Biologie	18	2.0%	7	1.4%	25	1.8%
Chemie	11	1.2%	13	2.5%	24	1.7%
Chinesisch	1	0.1%	1	0.2%	2	0.1%
Geographie	41	4.6%	26	5.1%	67	4.7%
Informatik	11	1.2%	31	6.1%	42	3.0%
Japanisch	1	0.1%	0	0.0%	1	0.1%
Katholische Theologie	10	1.1%	9	1.8%	19	1.3%
Koreanisch	3	0.3%	0	0.0%	3	0.2%
Lebensmitteltechnologie	8	0.9%	2	0.4%	10	0.7%
Mathematik	31	3.4%	43	8.4%	74	5.2%
Meteorologie	0	0.0%	2	0.4%	2	0.1%
Molekulare Biomedizin	17	1.9%	9	1.8%	26	1.8%
Pharmazie	55	6.1%	17	3.3%	72	5.1%
Physik	15	1.7%	30	5.9%	45	3.2%
Psychologie	42	4.7%	2	0.4%	44	3.1%
Volkswirtschaftslehre	12	1.3%	15	2.9%	27	1.9%
Deutsch	7	0.8%	3	0.6%	10	0.7%
Englisch	9	1.0%	7	1.4%	16	1.1%
Franzoesisch	3	0.3%	0	0.0%	3	0.2%
Geschichte	27	3.0%	17	3.3%	44	3.1%
Latein	2	0.2%	1	0.2%	3	0.2%
Philosophie	16	1.8%	9	1.8%	25	1.8%
Spanisch	3	0.3%	0	0.0%	3	0.2%
Evangelische Theologie	4	0.4%	3	0.6%	7	0.5%
Kunstgeschichte	19	2.1%	4	0.8%	23	1.6%
Alte Geschichte	1	0.1%	0	0.0%	1	0.1%
Astronomie / Astrophysik	1	0.1%	1	0.2%	2	0.1%
Deutsch-Italienische Studien	1	0.1%	1	0.2%	2	0.1%
Islamwissenschaft	1	0.1%	0	0.0%	1	0.1%
Keltologie	2	0.2%	1	0.2%	3	0.2%
Medienwissenschaft	9	1.0%	2	0.4%	11	0.8%
Neuere deutsche Literatur	1	0.1%	0	0.0%	1	0.1%
Orientalische Kunstgeschichte	1	0.1%	0	0.0%	1	0.1%
Osteuropäische Geschichte	0	0.0%	1	0.2%	1	0.1%
Rechtswissenschaft	65	7.2%	39	7.6%	104	7.4%
Romanistik / Französische Philologie	1	0.1%	0	0.0%	1	0.1%
Skandinavistik	3	0.3%	1	0.2%	4	0.3%
Soziologie	0	0.0%	1	0.2%	1	0.1%
Ägyptologie	0	0.0%	1	0.2%	1	0.1%
Anglistik / Amerikanistik: Literatur- und Kulturwissenschaft	1	0.1%	0	0.0%	1	0.1%
Arzneimittelwissenschaften	1	0.1%	0	0.0%	1	0.1%
Erährungs- und Lebensmittelwissenschaften	35	3.9%	5	1.0%	40	2.8%
Geodäsie und Geoinformation	5	0.6%	12	2.4%	17	1.2%
Geowissenschaften	5	0.6%	7	1.4%	12	0.9%
Lebensmittelchemie	8	0.9%	3	0.6%	11	0.8%
Medizin	75	8.3%	41	8.0%	116	8.2%
Neurowissenschaften	1	0.1%	0	0.0%	1	0.1%

	Weiblich		Männlich		Gesamt	
	Anzahl	Prozent	Anzahl	Prozent	Anzahl	Prozent
Paläontologie	1	0.1%	0	0.0%	1	0.1%
Südasienwissenschaft	1	0.1%	1	0.2%	2	0.1%
Zahnmedizin	17	1.9%	5	1.0%	22	1.6%
Humanmedizin Bonn-Siegen	4	0.4%	2	0.4%	6	0.4%
Altamerikanistik / Ethnologie	1	0.1%	0	0.0%	1	0.1%
Applied Linguistics	3	0.3%	0	0.0%	3	0.2%
Archäologische Wissenschaften	1	0.1%	0	0.0%	1	0.1%
Asienwissenschaften	15	1.7%	7	1.4%	22	1.6%
Deutsch-Französische Studien	1	0.1%	0	0.0%	1	0.1%
English Literatures and Cultures	6	0.7%	0	0.0%	6	0.4%
German and Comparative Literature	3	0.3%	0	0.0%	3	0.2%
Germanistik	24	2.7%	4	0.8%	28	2.0%
Gesellschaften, Globalisierung und Entwicklung	5	0.6%	3	0.6%	8	0.6%
Komparatistik	6	0.7%	1	0.2%	7	0.5%
Kulturstudien zu Lateinamerika / Estudios culturales de America Latina	1	0.1%	0	0.0%	1	0.1%
Mittelalterstudien	0	0.0%	1	0.2%	1	0.1%
North American Studies	2	0.2%	1	0.2%	3	0.2%
Politikwissenschaft	8	0.9%	7	1.4%	15	1.1%
Renaissance-Studien	1	0.1%	0	0.0%	1	0.1%
Romanistik	5	0.6%	0	0.0%	5	0.4%
Altamerikanistik und Ethnologie	2	0.2%	1	0.2%	3	0.2%
Archäologien	5	0.6%	1	0.2%	6	0.4%
Asiatische und Orientalische Schwerpunktsprachen	1	0.1%	0	0.0%	1	0.1%
Begleitfach Rechtswissenschaft	1	0.1%	0	0.0%	1	0.1%
Deutsch als Zweit- und Fremdsprache	2	0.2%	0	0.0%	2	0.1%
English Studies	27	3.0%	2	0.4%	29	2.1%
Französisistik	4	0.4%	0	0.0%	4	0.3%
Germanistik, Vergleichende Literatur- und Kulturwissenschaft	20	2.2%	3	0.6%	23	1.6%
Hispanistik	2	0.2%	0	0.0%	2	0.1%
Italianistik	2	0.2%	0	0.0%	2	0.1%
Politik und Gesellschaft	20	2.2%	7	1.4%	27	1.9%
Agricultural and Food Economics	7	0.8%	1	0.2%	8	0.6%
Arzneimittelforschung (Drug Research)	4	0.4%	1	0.2%	5	0.4%
Astrophysik	3	0.3%	0	0.0%	3	0.2%
Biochemistry	1	0.1%	2	0.4%	3	0.2%
Chemistry	4	0.4%	3	0.6%	7	0.5%
Computer Science	3	0.3%	9	1.8%	12	0.9%
Economics	3	0.3%	12	2.4%	15	1.1%
Geochemie / Petrologie	1	0.1%	0	0.0%	1	0.1%
Geography of Environmental Risks and Human Security	1	0.1%	1	0.2%	2	0.1%
Geologie	1	0.1%	0	0.0%	1	0.1%
Humanernährung	10	1.1%	1	0.2%	11	0.8%
Immunobiology: from molecules to integrative systems	5	0.6%	2	0.4%	7	0.5%
Life Science Informatics	1	0.1%	0	0.0%	1	0.1%
Life and Medical Sciences	0	0.0%	1	0.2%	1	0.1%

	Weiblich		Männlich		Gesamt	
	Anzahl	Prozent	Anzahl	Prozent	Anzahl	Prozent
Mathematics	7	0.8%	7	1.4%	14	1.0%
Medical Immunosciences and Infection	1	0.1%	0	0.0%	1	0.1%
Mikrobiologie	6	0.7%	2	0.4%	8	0.6%
Molecular Biology and Biotechnology	2	0.2%	2	0.4%	4	0.3%
Naturschutz und Landschaftsökologie	4	0.4%	3	0.6%	7	0.5%
Neurosciences	0	0.0%	1	0.2%	1	0.1%
Nutzpflanzenwissenschaften	10	1.1%	6	1.2%	16	1.1%
Organismic Biology, Evolutionary Biology and Palaeobiology	2	0.2%	2	0.4%	4	0.3%
Physik der Erde und Atmosphäre	0	0.0%	1	0.2%	1	0.1%
Plant Sciences	0	0.0%	1	0.2%	1	0.1%
Tierwissenschaften	4	0.4%	2	0.4%	6	0.4%
Katastrophenvorsorge und Katastrophenmanagement	0	0.0%	3	0.6%	3	0.2%
Agrarwissenschaft	1	0.1%	0	0.0%	1	0.1%
Bildungswissenschaften	4	0.4%	2	0.4%	6	0.4%
Ernährungs- und Hauswirtschaftswissenschaft	3	0.3%	0	0.0%	3	0.2%
Evangelische Religionslehre	1	0.1%	0	0.0%	1	0.1%
Katholische Religionslehre	2	0.2%	0	0.0%	2	0.1%
Griechische Literatur der Antike und ihr Fortleben	0	0.0%	1	0.2%	1	0.1%
Musikwissenschaft / Sound Studies	2	0.2%	1	0.2%	3	0.2%
Law and Economics	0	0.0%	4	0.8%	4	0.3%
Experimentelle Medizin	0	0.0%	1	0.2%	1	0.1%
Gesamt	901	100.0%	510	100.0%	1411	100.0%

A-1.1.7: Welchen Studienabschluss streben Sie in dem angegebenen Fach an?

	Weiblich		Männlich		Gesamt	
	Anzahl	Prozent	Anzahl	Prozent	Anzahl	Prozent
Staatsexamen (ohne Lehramt)	220	24.4%	101	19.8%	321	22.7%
Lehramtsstudium an Berufskollegs	6	0.7%	0	0.0%	6	0.4%
Lehramtsstudium an Gymnasien und Gesamtschulen	60	6.7%	32	6.3%	92	6.5%
Kirchliches Examen	4	0.4%	3	0.6%	7	0.5%
Magister Theologiae	10	1.1%	7	1.4%	17	1.2%
Bachelor of Arts	162	18.0%	45	8.8%	207	14.7%
Bachelor of Law	0	0.0%	4	0.8%	4	0.3%
Bachelor of Science	211	23.4%	165	32.4%	376	26.6%
BCGS	0	0.0%	0	0.0%	0	0.0%
Sprachprogramm	0	0.0%	0	0.0%	0	0.0%
Weiterbildender Masterstudiengang	0	0.0%	3	0.6%	3	0.2%
Master of Arts	78	8.6%	30	5.9%	108	7.6%
Master of Laws	0	0.0%	0	0.0%	0	0.0%
Master of Science	115	12.7%	83	16.3%	198	14.0%
Promotion	36	4.0%	37	7.3%	73	5.2%
Fehlende Angabe	0	0.0%	0	0.0%	0	0.0%
Gesamt	902	100.0%	510	100.0%	1412	100.0%

A-1.1.8: Welcher Fakultät gehört dieses Fach an?

	Weiblich		Männlich		Gesamt	
	Anzahl	Prozent	Anzahl	Prozent	Anzahl	Prozent
Katholisch-Theologische Fakultät	12	1.3%	9	1.8%	21	1.5%
Evangelisch-Theologische Fakultät	5	0.6%	3	0.6%	8	0.6%
Rechts- und Staatswissenschaftliche Fakultät	81	9.1%	70	13.8%	151	10.8%
Medizinische Fakultät	97	10.9%	50	9.9%	147	10.5%
Philosophische Fakultät	320	35.8%	92	18.1%	412	29.4%
Mathematisch-Naturwissenschaftliche Fakultät	248	27.8%	223	44.0%	471	33.6%
Landwirtschaftliche Fakultät	129	14.4%	60	11.8%	189	13.5%
Senatsunmittelbare Einrichtungen	1	0.1%	0	0.0%	1	0.1%
BZL Bereich Bildungswissenschaften	0	0.0%	0	0.0%	0	0.0%
Gesamt	893	100.0%	507	100.0%	1400	100.0%

A-1.2.1: Haben Sie im Verlauf Ihres bisherigen Studiums jemals ernsthaft daran gedacht, Ihr Studium abzubrechen?

	Weiblich		Männlich		Gesamt	
	Anzahl	Prozent	Anzahl	Prozent	Anzahl	Prozent
Ja	304	35.1%	155	32.6%	459	34.2%
Nein	562	64.9%	320	67.4%	882	65.8%
Keine Angabe	0	0.0%	0	0.0%	0	0.0%
Gesamt	866	100.0%	475	100.0%	1341	100.0%

A-1.2.2: Gründe für Zweifel

		Weiblich	Männlich	Gesamt
Das Studium hat mir nicht gefallen.	n %	92 30.3%	41 26.5%	133 29.0%
Die Universität Bonn hat mir nicht gefallen.	n %	43 14.1%	24 15.5%	67 14.6%
Die Studienbedingungen waren so schlecht.	n %	77 25.3%	41 26.5%	118 25.7%
Finanzielle Gründe	n %	52 17.1%	24 15.5%	76 16.6%
Fachliche Schwierigkeiten	n %	60 19.7%	33 21.3%	93 20.3%
Zu hohe Belastung und Leistungsdruck	n %	167 54.9%	59 38.1%	226 49.2%
Fehlender Praxisbezug	n %	124 40.8%	63 40.6%	187 40.7%
Motivationsschwierigkeiten	n %	118 38.8%	72 46.5%	190 41.4%
Persönliche Gründe	n %	67 22.0%	45 29.0%	112 24.4%
Sonstiges, und zwar	n %	41 13.5%	18 11.6%	59 12.9%
Keine Angabe	n %	2 0.7%	0 0.0%	2 0.4%
Gesamt	n %	304 100.0%	155 100.0%	459 100.00%

A-1.3.1: Werden Sie Ihr Studium voraussichtlich in der Regelstudienzeit abschließen?

	Weiblich		Männlich		Gesamt	
	Anzahl	Prozent	Anzahl	Prozent	Anzahl	Prozent
Ja, voraussichtlich kann ich die Regelstudienzeit einhalten.	354	43.9%	200	44.7%	554	44.2%
Nein, voraussichtlich werde ich die Regelstudienzeit überschreiten.	450	55.8%	245	54.8%	695	55.5%
Keine Angabe	2	0.2%	2	0.4%	4	0.3%
Gesamt	806	100.0%	447	100.0%	1253	100.0%

A-1.3.2: Gründe für die Überschreitung der Regelstudienzeit

		Weiblich	Männlich	Gesamt
Unzureichendes Angebot (Quantität) seitens des Fachs	n %	81 18.0%	32 13.1%	113 16.3%
Mangelhaftes Angebot (Qualität) seitens des Fachs	n %	53 11.8%	28 11.4%	81 11.7%
Bewusstes Zeitlassen mit dem Studium	n %	160 35.6%	91 37.1%	251 36.1%
Engagement in der Hochschulpolitik oder Mitarbeit in den studentischen Gremien	n %	30 6.7%	24 9.8%	54 7.8%
Erwerb ergänzender Kompetenzen in der Praxis oder durch Veranstaltungen anderer Fächer	n %	113 25.1%	53 21.6%	166 23.9%
Auslandsaufenthalt während des Studiums	n %	98 21.8%	31 12.7%	129 18.6%
Studienfach- oder Studienortwechsel	n %	29 6.4%	16 6.5%	45 6.5%
Finanzielle Gründe	n %	66 14.7%	52 21.2%	118 17.0%
Fehlende / unzureichende fachliche Beratung oder Betreuung	n %	53 11.8%	26 10.6%	79 11.4%
Falsche fachliche Beratung oder Betreuung	n %	24 5.3%	16 6.5%	40 5.8%
Fachliche Schwierigkeiten	n %	60 13.3%	54 22.0%	114 16.4%
Kind / Kinder	n %	9 2.0%	6 2.4%	15 2.2%
Sonstige familiäre Gründe	n %	51 11.3%	21 8.6%	72 10.4%
Gesundheitliche Gründe	n %	66 14.7%	30 12.2%	96 13.8%
Schwierigkeiten als ausländische / r Student / in	n %	7 1.6%	5 2.0%	12 1.7%
Mangelhafte Organisation des Studiums	n %	80 17.8%	53 21.6%	133 19.1%
Zu hohe Belastungen durch das Studium	n %	170 37.8%	80 32.7%	250 36.0%
Sonstiges, und zwar	n %	71 15.8%	48 19.6%	119 17.1%
Keine Angabe	n %	0 0.0%	1 0.4%	1 0.1%
Gesamt	n %	450 100.0%	245 100.0%	695 100.00%

A-1.3.3: Was planen Sie nach dem Abschluss in Ihrem Fach zu tun?

	Weiblich		Männlich		Gesamt	
	Anzahl	Prozent	Anzahl	Prozent	Anzahl	Prozent
Ich möchte erst einmal arbeiten.	64	17.3%	30	14.9%	94	16.5%
Ich plane einen Master an der Universität Bonn zu machen.	134	36.3%	93	46.3%	227	39.8%
Ich plane einen Master an einer anderen Universität zu machen.	109	29.5%	37	18.4%	146	25.6%
Ich plane an der Universität zu promovieren.	2	0.5%	7	3.5%	9	1.6%
Ich plane an einer anderen Universität zu promovieren.	0	0.0%	2	1.0%	2	0.4%
Weiß ich noch nicht. / Keine Angabe	60	16.3%	32	15.9%	92	16.1%
Gesamt	369	100.0%	201	100.0%	570	100.0%

A-2 Lehre und Studium

A-2.1.1: Bewertung von Aspekten zur Studienordnung

		++			+			-			--			Kann ich nicht beurteilen / Keine Angabe			Gesamt		
		Weiblich	Männlich	Gesamt	Weiblich	Männlich	Gesamt	Weiblich	Männlich	Gesamt	Weiblich	Männlich	Gesamt	Weiblich	Männlich	Gesamt	Weiblich	Männlich	Gesamt
Verfügbarkeit	n %	51 23.5%	21 20.8%	72 22.6%	104 47.9%	47 46.5%	151 47.5%	23 10.6%	17 16.8%	40 12.6%	13 6.0%	3 3.0%	16 5.0%	26 12.0%	13 12.9%	39 12.3%	217 68.2%	101 31.8%	318 100.0%
Verständlichkeit	n %	27 12.4%	8 7.9%	35 11.0%	115 53.0%	61 60.4%	176 55.3%	51 23.5%	17 16.8%	68 21.4%	7 3.2%	5 5.0%	12 3.8%	17 7.8%	10 9.9%	27 8.5%	217 68.2%	101 31.8%	318 100.0%
Fairness	n %	25 11.5%	12 11.9%	37 11.6%	90 41.5%	40 39.6%	130 40.9%	59 27.2%	35 34.7%	94 29.6%	29 13.4%	4 4.0%	33 10.4%	14 6.5%	10 9.9%	24 7.5%	217 68.2%	101 31.8%	318 100.0%
Struktureller Aufbau des Studiums	n %	17 7.8%	8 7.9%	25 7.9%	93 42.9%	43 42.6%	136 42.8%	70 32.3%	34 33.7%	104 32.7%	32 14.7%	12 11.9%	44 13.8%	5 2.3%	4 4.0%	9 2.8%	217 68.2%	101 31.8%	318 100.0%

A-2.1.2: Bewertung von Aspekten zur Prüfungsordnung

		++			+			-			--			Kann ich nicht beurteilen / Keine Angabe			Gesamt		
		Weiblich	Männlich	Gesamt	Weiblich	Männlich	Gesamt	Weiblich	Männlich	Gesamt	Weiblich	Männlich	Gesamt	Weiblich	Männlich	Gesamt	Weiblich	Männlich	Gesamt
Verfügbarkeit	n %	285 35.4%	152 34.0%	437 34.9%	318 39.5%	165 36.9%	483 38.5%	93 11.5%	59 13.2%	152 12.1%	24 3.0%	19 4.3%	43 3.4%	86 10.7%	52 11.6%	138 11.0%	806 64.3%	447 35.7%	1253 100.0%
Verständlichkeit	n %	189 23.4%	109 24.4%	298 23.8%	420 52.1%	217 48.5%	637 50.8%	124 15.4%	66 14.8%	190 15.2%	18 2.2%	24 5.4%	42 3.4%	55 6.8%	31 6.9%	86 6.9%	806 64.3%	447 35.7%	1253 100.0%
Fairness	n %	157 19.5%	105 23.5%	262 20.9%	386 47.9%	194 43.4%	580 46.3%	138 17.1%	82 18.3%	220 17.6%	55 6.8%	32 7.2%	87 6.9%	70 8.7%	34 7.6%	104 8.3%	806 64.3%	447 35.7%	1253 100.0%
Struktureller Aufbau der Prüfungen	n %	137 17.0%	88 19.7%	225 18.0%	414 51.4%	200 44.7%	614 49.0%	168 20.8%	102 22.8%	270 21.5%	44 5.5%	35 7.8%	79 6.3%	43 5.3%	22 4.9%	65 5.2%	806 64.3%	447 35.7%	1253 100.0%

A-2.1.3: Bewertung weiterer Aspekte des Faches.

		++			+			-			--			Kann ich nicht beurteilen / Keine Angabe			Gesamt		
		Weiblich	Männlich	Gesamt	Weiblich	Männlich	Gesamt	Weiblich	Männlich	Gesamt	Weiblich	Männlich	Gesamt	Weiblich	Männlich	Gesamt	Weiblich	Männlich	Gesamt
Anpassung meines Studienganges an die Anforderungen des Arbeitsmarktes	n %	61 7.6%	44 9.8%	105 8.4%	242 30.0%	135 30.2%	377 30.1%	261 32.4%	112 25.1%	373 29.8%	96 11.9%	57 12.8%	153 12.2%	146 18.1%	99 22.1%	245 19.6%	806 64.3%	447 35.7%	1253 100.0%
Klarheit der Ausbildungsziele	n %	127 15.8%	99 22.1%	226 18.0%	336 41.7%	162 36.2%	498 39.7%	239 29.7%	116 26.0%	355 28.3%	64 7.9%	41 9.2%	105 8.4%	40 5.0%	29 6.5%	69 5.5%	806 64.3%	447 35.7%	1253 100.0%

A-2.1.4: Wahrnehmung einer Verbesserung der Ausstattung

		++			+			-			--			Kann ich nicht beurteilen / Keine Angabe			Gesamt		
		Weiblich	Männlich	Gesamt	Weiblich	Männlich	Gesamt	Weiblich	Männlich	Gesamt	Weiblich	Männlich	Gesamt	Weiblich	Männlich	Gesamt	Weiblich	Männlich	Gesamt
Öffnungszeiten der Bibliothek im Fach	n %	139 17.2%	76 17.0%	215 17.2%	214 26.6%	92 20.6%	306 24.4%	139 17.2%	66 14.8%	205 16.4%	63 7.8%	44 9.8%	107 8.5%	251 31.1%	169 37.8%	420 33.5%	806 64.3%	447 35.7%	1253 100.0%
Ausstattung der Bibliothek im Fach	n %	110 13.6%	55 12.3%	165 13.2%	268 33.3%	119 26.6%	387 30.9%	130 16.1%	63 14.1%	193 15.4%	47 5.8%	51 11.4%	98 7.8%	251 31.1%	159 35.6%	410 32.7%	806 64.3%	447 35.7%	1253 100.0%
Ausstattung mit Fachinformationssystemen zur Literaturrecherche im Fach	n %	58 7.2%	43 9.6%	101 8.1%	210 26.1%	112 25.1%	322 25.7%	159 19.7%	75 16.8%	234 18.7%	61 7.6%	53 11.9%	114 9.1%	318 39.5%	164 36.7%	482 38.5%	806 64.3%	447 35.7%	1253 100.0%
Ausstattung mit Computerarbeitsplätzen	n %	35 4.3%	29 6.5%	64 5.1%	113 14.0%	75 16.8%	188 15.0%	206 25.6%	106 23.7%	312 24.9%	145 18.0%	92 20.6%	237 18.9%	307 38.1%	145 32.4%	452 36.1%	806 64.3%	447 35.7%	1253 100.0%
Möglichkeit für Auslandsaufenthalte	n %	78 9.7%	35 7.8%	113 9.0%	162 20.1%	84 18.8%	246 19.6%	133 16.5%	43 9.6%	176 14.0%	54 6.7%	39 8.7%	93 7.4%	379 47.0%	246 55.0%	625 49.9%	806 64.3%	447 35.7%	1253 100.0%
Öffnungszeiten der Universitäts- und Landesbibliothek (ULB)	n %	243 30.1%	100 22.4%	343 27.4%	194 24.1%	91 20.4%	285 22.7%	53 6.6%	31 6.7%	84 6.7%	20 2.5%	29 6.5%	49 3.9%	296 36.7%	196 43.8%	492 39.3%	806 64.3%	447 35.7%	1253 100.0%
Ausstattung der Universitäts- und Landesbibliothek (ULB)	n %	94 11.7%	33 7.4%	127 10.1%	239 29.7%	102 22.8%	341 27.2%	115 14.3%	68 15.2%	183 14.6%	43 5.3%	41 9.2%	84 6.7%	315 39.1%	203 45.4%	518 41.3%	806 64.3%	447 35.7%	1253 100.0%
Tutorienangebot	n %	112 13.9%	61 13.6%	173 13.8%	226 28.0%	133 29.8%	359 28.7%	137 17.0%	73 16.3%	210 16.8%	60 7.4%	40 8.9%	100 8.0%	271 33.6%	140 31.3%	411 32.8%	806 64.3%	447 35.7%	1253 100.0%
Mentorenprogramm	n %	45 5.6%	31 6.9%	76 6.1%	99 12.3%	46 10.3%	145 11.6%	109 13.5%	52 11.6%	161 12.8%	87 10.8%	53 11.9%	140 11.2%	466 57.8%	265 59.3%	731 58.3%	806 64.3%	447 35.7%	1253 100.0%

A-2.1.5: Welche der folgenden Maßnahmen zur Verbesserung der Lehre und der Studienbedingungen sind Ihnen in Ihrem Fach bekannt?

		Weiblich	Männlich	Gesamt
Herstellung einer günstigen Betreuungsrelation zwischen hauptamtlichem Lehrpersonal und Studierenden	n %	86 10.7%	64 14.3%	150 12.0%
Ermöglichung von Kleingruppenarbeit	n %	121 15.0%	77 17.2%	198 15.8%
Lehrkräfte für besondere Aufgaben und Lehrbeauftragungen	n %	112 13.9%	67 15.0%	179 14.3%
Finanzierung eines Mentoren-Systems	n %	114 14.1%	70 15.7%	184 14.7%
Tutorien zur Unterstützung des Lehrpersonals und Korrekturmittel	n %	358 44.4%	185 41.4%	543 43.3%
Qualitätssicherungsmaßnahmen	n %	108 13.4%	85 19.0%	193 15.4%
Ergänzende Ressourcen für die Prüfungsverwaltung und Fachstudienberatung	n %	60 7.4%	26 5.8%	86 6.9%
Medienausstattung von Hörsälen	n %	244 30.3%	140 31.3%	384 30.6%
Ausstattung von Laboren und vergleichbaren Einrichtungen	n %	168 20.8%	83 18.6%	251 20.0%
Bibliotheksausstattungen und vergleichbare Maßnahmen	n %	219 27.2%	115 25.7%	334 26.7%
Exkursionsangebote	n %	235 29.2%	102 22.8%	337 26.9%
Spezifische Betreuungsangebote für ausländische Studierende	n %	87 10.8%	38 8.5%	125 10.0%
Gesamt	n %	806 100.0%	447 100.0%	1253 100.00%

A-2.1.6: Nutzen Sie das elektronische Vorlesungsverzeichnis unter basis.uni-bonn.de?

	Weiblich		Männlich		Gesamt	
	Anzahl	Prozent	Anzahl	Prozent	Anzahl	Prozent
Ja	846	95.4%	459	94.1%	1305	94.9%
Nein	40	4.5%	28	5.7%	68	4.9%
Keine Angabe	1	0.1%	1	0.2%	2	0.1%
Gesamt	887	100.0%	488	100.0%	1375	100.0%

A-2.1.7: Wie beurteilen Sie die Funktionen des elektronischen Vorlesungsverzeichnisses?

	Weiblich		Männlich		Gesamt	
	Anzahl	Prozent	Anzahl	Prozent	Anzahl	Prozent
++	185	21.9%	101	22.0%	286	21.9%
+	457	54.0%	215	46.8%	672	51.5%
-	148	17.5%	77	16.8%	225	17.2%
--	48	5.7%	63	13.7%	111	8.5%
Kann ich nicht beurteilen / Keine Angabe	8	0.9%	3	0.7%	11	0.8%
Gesamt	846	100.0%	459	100.0%	1305	100.0%

A-2.1.8: Zusammenhang zwischen Studium und Prüfungen

	Weiblich		Männlich		Gesamt	
	Anzahl	Prozent	Anzahl	Prozent	Anzahl	Prozent
Trifft zu	310	38.5%	164	36.7%	474	37.8%
Trifft eher zu	393	48.8%	216	48.3%	609	48.6%
Trifft eher nicht zu	77	9.6%	51	11.4%	128	10.2%
Trifft nicht zu	18	2.2%	8	1.8%	26	2.1%
Kann ich nicht beurteilen / Keine Angabe	8	1.0%	8	1.8%	16	1.3%
Gesamt	806	100.0%	447	100.0%	1253	100.0%

A-2.1.9: Bewertung der Prüfungskriterien

	Weiblich		Männlich		Gesamt	
	Anzahl	Prozent	Anzahl	Prozent	Anzahl	Prozent
Gerecht	211	26.2%	137	30.6%	348	27.8%
Eher gerecht	420	52.1%	205	45.9%	625	49.9%
Eher ungerecht	129	16.0%	68	15.2%	197	15.7%
Ungerecht	27	3.3%	28	6.3%	55	4.4%
Kann ich nicht beurteilen / Keine Angabe	19	2.4%	9	2.0%	28	2.2%
Gesamt	806	100.0%	447	100.0%	1253	100.0%

A-2.2.1: Eigenengagement

	n %	Nie			Selten			Eher selten			Eher häufig			Häufig			Immer			Kann ich nicht beurteilen / Keine Angabe			Gesamt		
		w	m	ges	w	m	ges	w	m	ges	w	m	ges	w	m	ges	w	m	ges	w	m	ges	w	m	ges
In fachübergreifenden Veranstaltungen (zum Beispiel des Zentralen IT-Service, ULB) habe ich an der Universität Bonn Kenntnisse und Fähigkeiten erwerben können, die meiner Einschätzung nach meine beruflichen Chancen verbessern.	n %	150 18.6%	99 22.1%	249 19.9%	78 9.7%	40 8.9%	118 9.4%	101 12.5%	42 9.4%	143 11.4%	62 7.7%	25 5.6%	87 6.9%	49 6.1%	30 6.7%	79 6.3%	25 3.1%	7 1.6%	32 2.6%	341 42.3%	204 45.6%	545 43.5%	806 64.3%	447 35.7%	1253 100.0%
In den Lehrveranstaltungen habe ich Fähigkeiten und Kenntnisse erworben, die mich meiner Einschätzung nach zum wissenschaftlichen Arbeiten qualifizieren.	n %	32 4.0%	11 2.5%	43 3.4%	68 8.4%	37 8.3%	105 8.4%	124 15.4%	58 13.0%	182 14.5%	214 26.6%	84 18.8%	298 23.8%	223 27.7%	174 38.9%	397 31.7%	125 15.5%	74 16.6%	199 15.9%	20 2.5%	9 2.0%	29 2.3%	806 64.3%	447 35.7%	1253 100.0%
In den Lehrveranstaltungen habe ich Fähigkeiten und Kenntnisse erworben, die mich meiner Einschätzung nach zur Übernahme von Verantwortung in der Gesellschaft und im Beruf qualifizieren.	n %	51 6.3%	24 5.4%	75 6.0%	115 14.3%	61 13.6%	176 14.0%	198 24.6%	91 20.4%	289 23.1%	198 24.6%	97 21.7%	295 23.5%	159 19.7%	111 24.8%	270 21.5%	43 5.3%	32 7.2%	75 6.0%	42 5.2%	31 6.9%	73 5.8%	806 64.3%	447 35.7%	1253 100.0%
In den Lehrveranstaltungen wurde von den Lehrenden ein Zusammenhang zur aktuellen Forschung in meinem Fach hergestellt.	n %	20 2.5%	10 2.2%	30 2.4%	54 6.7%	42 9.4%	96 7.7%	144 17.9%	59 13.2%	203 16.2%	208 25.8%	105 23.5%	313 25.0%	261 32.4%	154 34.5%	415 33.1%	101 12.5%	73 16.3%	174 13.9%	18 2.2%	4 0.9%	22 1.8%	806 64.3%	447 35.7%	1253 100.0%
An den Lehrveranstaltungen habe ich aktiv teilgenommen.	n %	13 1.6%	7 1.6%	20 1.6%	37 4.6%	21 4.7%	58 4.6%	89 11.0%	46 10.3%	135 10.8%	153 19.0%	83 18.6%	236 18.8%	301 37.3%	150 33.6%	451 36.0%	203 25.2%	133 29.8%	336 26.8%	10 1.2%	7 1.6%	17 1.4%	806 64.3%	447 35.7%	1253 100.0%
Die Anforderungen in meinen Veranstaltungen passten zu den Fähigkeiten und Kenntnissen, die ich bisher im Studium erwerben konnte.	n %	7 0.9%	8 1.8%	15 1.2%	27 3.3%	17 3.8%	44 3.5%	75 9.3%	45 10.1%	120 9.6%	230 28.5%	124 27.7%	354 28.3%	328 40.7%	165 36.9%	493 39.3%	114 14.1%	79 17.7%	193 15.4%	25 3.1%	9 2.0%	34 2.7%	806 64.3%	447 35.7%	1253 100.0%
Die Lehrenden haben meine aktive Teilnahme an den Lehrveranstaltungen gefördert.	n %	36 4.5%	22 4.9%	58 4.6%	85 10.5%	55 12.3%	140 11.2%	209 25.9%	93 20.8%	302 24.1%	204 25.3%	111 24.8%	315 25.1%	179 22.2%	99 22.1%	278 22.2%	62 7.7%	46 10.3%	108 8.6%	31 3.8%	21 4.7%	52 4.2%	806 64.3%	447 35.7%	1253 100.0%
Auf die Lehrveranstaltungen war ich vorbereitet.	n %	11 1.4%	9 2.0%	20 1.6%	34 4.2%	21 4.7%	55 4.4%	106 13.2%	87 19.5%	193 15.4%	236 29.3%	130 29.1%	366 29.2%	317 39.3%	146 32.7%	463 37.0%	87 10.8%	47 10.5%	134 10.7%	15 1.9%	7 1.6%	22 1.8%	806 64.3%	447 35.7%	1253 100.0%
Insgesamt hat mein Studium in den letzten beiden Semestern meinen Erwartungen entsprochen.	n %	19 2.4%	13 2.9%	32 2.6%	74 9.2%	43 9.6%	117 9.3%	102 12.7%	50 11.2%	152 12.1%	206 25.6%	101 22.6%	307 24.5%	276 34.2%	165 36.9%	441 35.2%	97 12.0%	65 14.5%	162 12.9%	32 4.0%	10 2.2%	42 3.4%	806 64.3%	447 35.7%	1253 100.0%

A-2.2.2: Zufriedenheit mit den eigenen Leistungen

	n %	Zufrieden			Eher zufrieden			Eher unzufrieden			Unzufrieden			Kann ich nicht beurteilen / Keine Angabe			Gesamt		
		Weiblich	Männlich	Gesamt	Weiblich	Männlich	Gesamt	Weiblich	Männlich	Gesamt	Weiblich	Männlich	Gesamt	Weiblich	Männlich	Gesamt	Weiblich	Männlich	Gesamt
Mit meinen schriftlichen Prüfungsleistungen war ich ...	n %	246 30.5%	136 30.4%	382 30.5%	354 43.9%	187 41.8%	541 43.2%	145 18.0%	85 19.0%	230 18.4%	37 4.6%	24 5.4%	61 4.9%	24 3.0%	15 3.4%	39 3.1%	806 64.3%	447 35.7%	1253 100.0%
Mit meinen mündlichen Prüfungsleistungen war ich ...	n %	171 21.2%	132 29.5%	303 24.2%	155 19.2%	82 18.3%	237 18.9%	68 8.4%	29 6.5%	97 7.7%	22 2.7%	15 3.4%	37 3.0%	390 48.4%	189 42.3%	579 46.2%	806 64.3%	447 35.7%	1253 100.0%
Mit meiner Beteiligung an den Lehrveranstaltungen war ich (soweit möglich) ...	n %	242 30.0%	152 34.0%	394 31.4%	367 45.5%	200 44.7%	567 45.3%	107 13.3%	54 12.1%	161 12.8%	12 1.5%	9 2.0%	21 1.7%	78 9.7%	32 7.2%	110 8.8%	806 64.3%	447 35.7%	1253 100.0%
Mit meinen Leistungen der letzten beiden Semester war ich insgesamt ...	n %	279 34.6%	149 33.3%	428 34.2%	367 45.5%	207 46.3%	574 45.8%	115 14.3%	59 13.2%	174 13.9%	31 3.8%	25 5.6%	56 4.5%	14 1.7%	7 1.6%	21 1.7%	806 64.3%	447 35.7%	1253 100.0%
Mit der Bewertung meiner Leistungen durch die Dozentinnen und Dozenten war ich ...	n %	259 32.1%	135 30.2%	394 31.4%	361 44.8%	198 44.3%	559 44.6%	106 13.2%	65 14.5%	171 13.6%	25 3.1%	17 3.8%	42 3.4%	55 6.8%	32 7.2%	87 6.9%	806 64.3%	447 35.7%	1253 100.0%
Mit der Reaktion der Dozentinnen und Dozenten auf meine Beteiligung in den Lehrveranstaltungen war ich ...	n %	252 31.3%	148 33.1%	400 31.9%	283 35.1%	153 34.2%	436 34.8%	49 6.1%	32 7.2%	81 6.5%	15 1.9%	15 3.4%	30 2.4%	207 25.7%	99 22.1%	306 24.4%	806 64.3%	447 35.7%	1253 100.0%

A-2.2.3: Wie zufrieden waren Sie ...

		Zufrieden			Eher zufrieden			Eher unzufrieden			Unzufrieden			Kann ich nicht beurteilen / Keine Angabe			Gesamt		
		Weiblich	Männlich	Gesamt	Weiblich	Männlich	Gesamt	Weiblich	Männlich	Gesamt	Weiblich	Männlich	Gesamt	Weiblich	Männlich	Gesamt	Weiblich	Männlich	Gesamt
mit dem Angebot an Lehrveranstaltungen im Fach?	n %	204 22.6%	145 28.4%	349 24.7%	440 48.8%	226 44.3%	666 47.2%	180 20.0%	84 16.5%	264 18.7%	54 6.0%	36 7.1%	90 6.4%	24 2.7%	19 3.7%	43 3.0%	902 63.9%	510 36.1%	1412 100.0%
mit der Betreuung und Beratung im Fach?	n %	216 23.9%	129 25.3%	345 24.4%	348 38.6%	174 34.1%	522 37.0%	168 18.6%	97 19.0%	265 18.8%	74 8.2%	51 10.0%	125 8.9%	96 10.6%	59 11.6%	155 11.0%	902 63.9%	510 36.1%	1412 100.0%
mit den fachübergreifenden Angeboten (z. B. des Hochschulrechenzentrums oder der ULB)?	n %	112 12.4%	66 12.9%	178 12.6%	261 28.9%	131 25.7%	392 27.8%	93 10.3%	62 12.2%	155 11.0%	35 3.9%	25 4.9%	60 4.2%	401 44.5%	226 44.3%	627 44.4%	902 63.9%	510 36.1%	1412 100.0%

A-3 Rahmenbedingungen des Studiums an der Universität Bonn

A-3.1.1: Zufriedenheit mit dem Rahmenangebot

	n %	Zufrieden			Eher zufrieden			Eher unzufrieden			Unzufrieden			Kann ich nicht beurteilen / Keine Angabe			Gesamt		
		Weiblich	Männlich	Gesamt	Weiblich	Männlich	Gesamt	Weiblich	Männlich	Gesamt	Weiblich	Männlich	Gesamt	Weiblich	Männlich	Gesamt	Weiblich	Männlich	Gesamt
mit dem Angebot in den Mensen und den Cafeterien des Studentenwerks der Universität Bonn?	n %	232 25.7%	121 23.7%	353 25.0%	361 40.0%	227 44.5%	588 41.6%	122 13.5%	79 15.5%	201 14.2%	51 5.7%	33 6.5%	84 5.9%	136 15.1%	50 9.8%	186 13.2%	902 63.9%	510 36.1%	1412 100.0%
mit dem Sportangebot an der Universität Bonn?	n %	289 32.0%	121 23.7%	410 29.0%	197 21.8%	111 21.8%	308 21.8%	36 4.0%	21 4.1%	57 4.0%	13 1.4%	10 2.0%	23 1.6%	367 40.7%	247 48.4%	614 43.5%	902 63.9%	510 36.1%	1412 100.0%
mit den Wohnheimen des Studentenwerks?	n %	39 4.3%	23 4.5%	62 4.4%	58 6.4%	34 6.7%	92 6.5%	38 4.2%	27 5.3%	65 4.6%	44 4.9%	33 6.5%	77 5.5%	723 80.2%	393 77.1%	1116 79.0%	902 63.9%	510 36.1%	1412 100.0%
mit dem Beratungs- und Informationsangebot der Zentralen Studienberatung?	n %	66 7.3%	29 5.7%	95 6.7%	131 14.5%	65 12.7%	196 13.9%	42 4.7%	27 5.3%	69 4.9%	16 1.8%	11 2.2%	27 1.9%	647 71.7%	378 74.1%	1025 72.6%	902 63.9%	510 36.1%	1412 100.0%
mit der multimedialen Ausstattung (z.B. Beamer, Mikrofon) an Ihrem Institut / Seminar?	n %	144 16.0%	104 20.4%	248 17.6%	379 42.0%	189 37.1%	568 40.2%	243 26.9%	106 20.8%	349 24.7%	75 8.3%	70 13.7%	145 10.3%	61 6.8%	41 8.0%	102 7.2%	902 63.9%	510 36.1%	1412 100.0%
mit dem Angebot der Universitäts- und Landesbibliothek (ULB) der Universität Bonn?	n %	243 26.9%	98 19.2%	341 24.2%	318 35.3%	183 35.9%	501 35.5%	67 7.4%	42 8.2%	109 7.7%	15 1.7%	17 3.3%	32 2.3%	259 28.7%	170 33.3%	429 30.4%	902 63.9%	510 36.1%	1412 100.0%
mit dem Angebot des Zentralen IT-Service (HRZ)?	n %	136 15.1%	82 16.1%	218 15.4%	230 25.5%	130 25.5%	360 25.5%	38 4.2%	41 8.0%	79 5.6%	10 1.1%	19 3.7%	29 2.1%	488 54.1%	238 46.7%	726 51.4%	902 63.9%	510 36.1%	1412 100.0%
mit der Arbeit Ihrer Fachschaft?	n %	292 32.4%	150 29.4%	442 31.3%	284 31.5%	143 28.0%	427 30.2%	68 7.5%	48 9.4%	116 8.2%	45 5.0%	41 8.0%	86 6.1%	213 23.6%	128 25.1%	341 24.2%	902 63.9%	510 36.1%	1412 100.0%
mit der Arbeit des ASTA?	n %	114 12.6%	54 10.6%	168 11.9%	213 23.6%	82 16.1%	295 20.9%	38 4.2%	55 10.8%	93 6.6%	29 3.2%	82 16.1%	111 7.9%	508 56.3%	237 46.5%	745 52.8%	902 63.9%	510 36.1%	1412 100.0%
mit den Ausschreibungen der Gebäude und Räumlichkeiten an der Universität Bonn?	n %	146 16.2%	94 18.4%	240 17.0%	370 41.0%	193 37.8%	563 39.9%	243 26.9%	136 26.7%	379 26.8%	62 6.9%	29 5.7%	91 6.4%	81 9.0%	58 11.4%	139 9.8%	902 63.9%	510 36.1%	1412 100.0%
mit den Serviceleistungen des Dezernats Internationales (International Office)?	n %	88 9.8%	39 7.6%	127 9.0%	64 7.1%	35 6.9%	99 7.0%	15 1.7%	10 2.0%	25 1.8%	4 0.4%	9 1.8%	13 0.9%	731 81.0%	417 81.8%	1148 81.3%	902 63.9%	510 36.1%	1412 100.0%
mit der Fachstudienberatung / dem Studiengangsmanagement?	n %	186 20.6%	91 17.8%	277 19.6%	208 23.1%	127 24.9%	335 23.7%	83 9.2%	50 9.8%	133 9.4%	43 4.8%	32 6.3%	75 5.3%	382 42.4%	210 41.2%	592 41.9%	902 63.9%	510 36.1%	1412 100.0%

A-3.1.2: Wie zufrieden waren Sie bei Studienbeginn/nach Ortswechsel mit Ihrem Einstieg an der Universität Bonn?

	n %	Zufrieden			Eher zufrieden			Eher unzufrieden			Unzufrieden			Kann ich nicht beurteilen / Keine Angabe			Gesamt		
		Weiblich	Männlich	Gesamt	Weiblich	Männlich	Gesamt	Weiblich	Männlich	Gesamt	Weiblich	Männlich	Gesamt	Weiblich	Männlich	Gesamt	Weiblich	Männlich	Gesamt
Beratung und Betreuung durch die „Fachschaften“	n %	326 37.6%	176 37.1%	502 37.4%	251 29.0%	134 28.2%	385 28.7%	91 10.5%	54 11.4%	145 10.8%	54 6.2%	31 6.5%	85 6.3%	144 16.6%	80 16.8%	224 16.7%	866 64.6%	475 35.4%	1341 100.0%
Beratung und Betreuung durch die zentralen Einrichtungen der Universität	n %	170 19.6%	78 16.4%	248 18.5%	297 34.3%	178 37.5%	475 35.4%	124 14.3%	59 12.4%	183 13.6%	44 5.1%	36 7.6%	80 6.0%	231 26.7%	124 26.1%	355 26.5%	866 64.6%	475 35.4%	1341 100.0%
Beratung und Betreuung durch das Fach	n %	256 29.6%	126 26.5%	382 28.5%	336 38.8%	204 42.9%	540 40.3%	138 15.9%	60 12.6%	198 14.8%	46 5.3%	34 7.2%	80 6.0%	90 10.4%	51 10.7%	141 10.5%	866 64.6%	475 35.4%	1341 100.0%

A-3.2.1: Zu welchen Bereichen im Rahmen Ihres Studiums wünschen Sie sich mehr Veranstaltungen?

		Weiblich	Männlich	Gesamt
Informations- und Recherchekompetenz	n %	128 14.8%	62 13.1%	190 14.2%
IT-Kompetenz	n %	202 23.3%	135 28.4%	337 25.1%
Soziale Kompetenz	n %	178 20.6%	86 18.1%	264 19.7%
Methodenkompetenz	n %	185 21.4%	86 18.1%	271 20.2%
Schreibkompetenz	n %	187 21.6%	77 16.2%	264 19.7%
Präsentationskompetenz	n %	188 21.7%	85 17.9%	273 20.4%
Rhetorische Kompetenz	n %	201 23.2%	118 24.8%	319 23.8%
Fachkompetenz (Fähigkeit, Fachwissen anwenden zu können)	n %	319 36.8%	139 29.3%	458 34.2%
Ökonomisches Grundwissen	n %	165 19.1%	87 18.3%	252 18.8%
Juristisches Grundwissen	n %	162 18.7%	86 18.1%	248 18.5%
Projektmanagement und Organisation	n %	204 23.6%	94 19.8%	298 22.2%
Führungskompetenzen	n %	198 22.9%	121 25.5%	319 23.8%
Spezielles Fachwissen	n %	204 23.6%	92 19.4%	296 22.1%
Allgemeinwissen	n %	278 32.1%	106 22.3%	384 28.6%
Fremdsprachen	n %	302 34.9%	102 21.5%	404 30.1%
Zeitmanagement	n %	198 22.9%	95 20.0%	293 21.8%
Bewerbskompetenz	n %	272 31.4%	95 20.0%	367 27.4%
Interkulturelle Kompetenz	n %	187 21.6%	55 11.6%	242 18.0%
Sonstiges, und zwar	n %	41 4.7%	22 4.6%	63 4.7%
Keine weiteren Veranstaltungen gewünscht	n %	42 4.8%	54 11.4%	96 7.2%
Keine Angabe	n %	22 2.5%	15 3.2%	37 2.8%
Gesamt	n %	866 100.0%	475 100.0%	1341 100.00%

A-3.3.1: Sind Sie den folgenden studienbegleitenden Aktivitäten nachgegangen?

		Ja			Nein			Keine Angabe			Gesamt		
		Weiblich	Männlich	Gesamt	Weiblich	Männlich	Gesamt	Weiblich	Männlich	Gesamt	Weiblich	Männlich	Gesamt
Haben Sie im letzten Jahr Praktika absolviert?	n %	389 44.9%	171 36.0%	560 41.8%	476 55.0%	304 64.0%	780 58.2%	1 0.1%	0 0.0%	1 0.1%	866 64.6%	475 35.4%	1341 100.0%
Haben Sie im Laufe Ihres Studiums einen studienbedingten Auslandsaufenthalt gemacht?	n %	149 17.2%	56 11.8%	205 15.3%	716 82.7%	419 88.2%	1135 84.6%	1 0.1%	0 0.0%	1 0.1%	866 64.6%	475 35.4%	1341 100.0%
Haben Sie im letzten Jahr in einem zu Ihrem Studium fachverwandten Gebiet gearbeitet (ohne Arbeit an der Universität)?	n %	294 33.9%	147 30.9%	441 32.9%	571 65.9%	328 69.1%	899 67.0%	1 0.1%	0 0.0%	1 0.1%	866 64.6%	475 35.4%	1341 100.0%
Haben Sie als von der Universität Bonn angestellte Studentische Hilfskraft im von Ihnen gewählten Fach gearbeitet bzw. arbeiten noch dort?	n %	162 18.7%	122 25.7%	284 21.2%	703 81.2%	353 74.3%	1056 78.7%	1 0.1%	0 0.0%	1 0.1%	866 64.6%	475 35.4%	1341 100.0%
Haben Sie als von der Universität Bonn angestellte Studentische Hilfskraft in einem anderen als dem von Ihnen gewählten Fach gearbeitet bzw. arbeiten dort noch?	n %	74 8.5%	41 8.6%	115 8.6%	791 91.3%	434 91.4%	1225 91.3%	1 0.1%	0 0.0%	1 0.1%	866 64.6%	475 35.4%	1341 100.0%
Sind Sie in studentischen Gremien aktiv („Fachschaft“, ASTA, Senat o.ä.)?	n %	78 9.0%	68 14.3%	146 10.9%	787 90.9%	407 85.7%	1194 89.0%	1 0.1%	0 0.0%	1 0.1%	866 64.6%	475 35.4%	1341 100.0%
Haben Sie nach dem Abschluss Ihres Bachelorstudiums und vor Beginn Ihres Masterstudiums einen Auslandsaufenthalt gemacht?	n %	29 13.2%	15 11.7%	44 12.7%	190 86.8%	113 88.3%	303 87.3%	0 0.0%	0 0.0%	0 0.0%	219 63.1%	128 36.9%	347 100.0%

A-3.3.2: Sind Ihnen durch diese studienbegleitenden Aktivitäten Schwierigkeiten im Hinblick auf die Fortsetzung des Studiums entstanden?

		Ja			Nein			Keine Angabe			Gesamt		
		Weiblich	Männlich	Gesamt	Weiblich	Männlich	Gesamt	Weiblich	Männlich	Gesamt	Weiblich	Männlich	Gesamt
Durch Pflichtpraktika	n %	87 22.4%	38 22.2%	125 22.3%	301 77.4%	131 76.6%	432 77.1%	1 0.3%	2 1.2%	3 0.5%	389 69.5%	171 30.5%	560 100.0%
Durch freiwillige Praktika	n %	55 14.1%	15 8.8%	70 12.5%	331 85.1%	154 90.1%	485 86.6%	3 0.8%	2 1.2%	5 0.9%	389 69.5%	171 30.5%	560 100.0%
Durch meine Arbeit in einem fachverwandten Gebiet	n %	53 18.0%	28 18.9%	81 18.3%	241 81.7%	119 80.4%	360 81.3%	1 0.3%	1 0.7%	2 0.5%	295 66.6%	148 33.4%	443 100.0%
Durch meine Arbeit als Studentische Hilfskraft	n %	25 11.3%	14 9.2%	39 10.4%	197 88.7%	139 90.8%	336 89.6%	0 0.0%	0 0.0%	0 0.0%	222 59.2%	153 40.8%	375 100.0%
Durch meine Arbeit in studentischen Gremien	n %	10 12.7%	16 23.2%	26 17.6%	68 86.1%	53 76.8%	121 81.8%	1 1.3%	0 0.0%	1 0.7%	79 53.4%	69 46.6%	148 100.0%

A-3.4.1: Haben Sie in den letzten beiden Semestern ein Kind/Kinder erzo-gen?

	Weiblich		Männlich		Gesamt	
	Anzahl	Prozent	Anzahl	Prozent	Anzahl	Prozent
Ja	15	1.7%	12	2.5%	27	2.0%
Nein	851	98.3%	463	97.5%	1314	98.0%
Keine Angabe	0	0.0%	0	0.0%	0	0.0%
Gesamt	866	100.0%	475	100.0%	1341	100.0%

A-3.4.2: Unterstützung bei der Kindererziehung

		Ja			Nein			Keine Angabe			Gesamt		
		Weiblich	Männlich	Gesamt	Weiblich	Männlich	Gesamt	Weiblich	Männlich	Gesamt	Weiblich	Männlich	Gesamt
Werden die (Pflicht-)Lehrveranstaltungen so angeboten, dass Sie mit der Kinderbetreuung vereinbar sind?	n %	3 20.0%	8 66.7%	11 40.7%	11 73.3%	3 25.0%	14 51.9%	1 6.7%	1 8.3%	2 7.4%	15 55.6%	12 44.4%	27 100.0%
Besteht die Möglichkeit, Prüfungen auch außerhalb der Schulferien wahrzunehmen?	n %	7 46.7%	5 41.7%	12 44.4%	7 46.7%	5 41.7%	12 44.4%	1 6.7%	2 16.7%	3 11.1%	15 55.6%	12 44.4%	27 100.0%
Entstehen Ihnen durch die Erziehung der Kinder in Ihrem Studienverlauf Nachteile?	n %	11 73.3%	7 58.3%	18 66.7%	4 26.7%	4 33.3%	8 29.6%	0 0.0%	1 8.3%	1 3.7%	15 55.6%	12 44.4%	27 100.0%
Gibt es an der Universität Bonn ausreichend Möglichkeiten zur Kinderbetreuung?	n %	0 0.0%	2 16.7%	2 7.4%	13 86.7%	6 50.0%	19 70.4%	2 13.3%	4 33.3%	6 22.2%	15 55.6%	12 44.4%	27 100.0%
Haben Sie im Vergleich zum anderen Elternteil den größeren Teil der Kinderbetreuung übernommen?	n %	10 66.7%	5 41.7%	15 55.6%	4 26.7%	6 50.0%	10 37.0%	1 6.7%	1 8.3%	2 7.4%	15 55.6%	12 44.4%	27 100.0%

A-3.5.1: Haben Sie den Eindruck, als Student/-in Einfluss nehmen zu können?

		Ja			Nein			Kann ich nicht beurteilen / Keine Angabe			Gesamt		
		Weiblich	Männlich	Gesamt	Weiblich	Männlich	Gesamt	Weiblich	Männlich	Gesamt	Weiblich	Männlich	Gesamt
Auf die Entwicklung und das Angebot meines Fachs	n %	248 28.6%	156 32.8%	404 30.1%	511 59.0%	277 58.3%	788 58.8%	107 12.4%	42 8.8%	149 11.1%	866 64.6%	475 35.4%	1341 100.0%
Auf die Entwicklung und das Angebot meiner Fakultät	n %	170 19.6%	109 22.9%	279 20.8%	546 63.0%	304 64.0%	850 63.4%	150 17.3%	62 13.1%	212 15.8%	866 64.6%	475 35.4%	1341 100.0%
Auf die Entwicklung und das Angebot der Universität Bonn	n %	127 14.7%	77 16.2%	204 15.2%	575 66.4%	329 69.3%	904 67.4%	164 18.9%	69 14.5%	233 17.4%	866 64.6%	475 35.4%	1341 100.0%

A-4 Forschung und Nachwuchsförderung

A-4.1.1: Forschung und Nachwuchsförderung

	n	Trifft zu			Trifft eher zu			Trifft eher nicht zu			Trifft nicht zu			Kann ich nicht beurteilen / Keine Angabe			Gesamt		
		Weiblich	Männlich	Gesamt	Weiblich	Männlich	Gesamt	Weiblich	Männlich	Gesamt	Weiblich	Männlich	Gesamt	Weiblich	Männlich	Gesamt	Weiblich	Männlich	Gesamt
Im Fach interessieren sich die Lehrenden für meine Leistungen.		92 11.4%	63 14.1%	155 12.4%	256 31.8%	130 29.1%	386 30.8%	234 29.0%	108 24.2%	342 27.3%	153 19.0%	101 22.6%	254 20.3%	71 8.8%	45 10.1%	116 9.3%	806 64.3%	447 35.7%	1253 100.0%
Im Fach besteht die Möglichkeit, Forschungspraktika zu machen oder als Studentische Hilfskraft an der Forschung beteiligt zu werden.		186 23.1%	115 25.7%	301 24.0%	179 22.2%	106 23.7%	285 22.7%	100 12.4%	59 13.2%	159 12.7%	71 8.8%	32 7.2%	103 8.2%	270 33.5%	135 30.2%	405 32.3%	806 64.3%	447 35.7%	1253 100.0%
Ich habe guten Kontakt zum wissenschaftlichen Personal im Fach.		88 10.9%	84 18.8%	172 13.7%	193 23.9%	115 25.7%	308 24.6%	219 27.2%	111 24.8%	330 26.3%	248 30.8%	113 25.3%	361 28.8%	58 7.2%	24 5.4%	82 6.5%	806 64.3%	447 35.7%	1253 100.0%
Mit den Forschungsinhalten im Fach an der Universität Bonn bin ich vertraut.		126 15.6%	103 23.0%	229 18.3%	294 36.5%	160 35.8%	454 36.2%	225 27.9%	102 22.8%	327 26.1%	120 14.9%	62 13.9%	182 14.5%	41 5.1%	20 4.5%	61 4.9%	806 64.3%	447 35.7%	1253 100.0%
Im Fach herrscht eine gute Atmosphäre zwischen den Studierenden.		342 42.4%	209 46.8%	551 44.0%	327 40.6%	160 35.8%	487 38.9%	78 9.7%	42 9.4%	120 9.6%	45 5.6%	24 5.4%	69 5.5%	14 1.7%	12 2.7%	26 2.1%	806 64.3%	447 35.7%	1253 100.0%
Ich wurde von den Lehrenden in meinem Institut aufgefordert, eine Stelle als Studentische Hilfskraft anzunehmen.		86 10.7%	70 15.7%	156 12.5%	73 9.1%	45 10.1%	118 9.4%	72 8.9%	35 7.8%	107 8.5%	520 64.5%	258 57.7%	778 62.1%	55 6.8%	39 8.7%	94 7.5%	806 64.3%	447 35.7%	1253 100.0%
In meinem Institut / Seminar halte ich mich in der Regel gerne auf.		227 28.2%	147 32.9%	374 29.8%	337 41.8%	156 34.9%	493 39.3%	120 14.9%	80 17.9%	200 16.0%	76 9.4%	38 8.5%	114 9.1%	46 5.7%	26 5.8%	72 5.7%	806 64.3%	447 35.7%	1253 100.0%
Ich habe den Eindruck, von den Dozentinnen und Dozenten in meinem Fach gefördert zu werden.		111 13.8%	85 19.0%	196 15.6%	311 38.6%	161 36.0%	472 37.7%	215 26.7%	108 24.2%	323 25.8%	123 15.3%	63 14.1%	186 14.8%	46 5.7%	30 6.7%	76 6.1%	806 64.3%	447 35.7%	1253 100.0%
Ich wurde von den Lehrenden in meinem Institut aufgefordert, mich an Veröffentlichungen / Tagungen / Postern zu beteiligen.		73 9.1%	57 12.8%	130 10.4%	118 14.6%	45 10.1%	163 13.0%	104 12.9%	64 14.3%	168 13.4%	452 56.1%	237 53.0%	689 55.0%	59 7.3%	44 9.8%	103 8.2%	806 64.3%	447 35.7%	1253 100.0%

A-4.2.1: Sind Sie Mitarbeiter/-in der Universität Bonn?

	Weiblich		Männlich		Gesamt	
	Anzahl	Prozent	Anzahl	Prozent	Anzahl	Prozent
Ja	20	55.6%	24	68.6%	44	62.0%
Nein	16	44.4%	11	31.4%	27	38.0%
Keine Angabe	0	0.0%	0	0.0%	0	0.0%
Gesamt	36	100.0%	35	100.0%	71	100.0%

A-4.2.2: Haben Sie die Möglichkeit, an einem Doktorandenseminar oder Vergleichbarem teilzunehmen?

	Weiblich		Männlich		Gesamt	
	Anzahl	Prozent	Anzahl	Prozent	Anzahl	Prozent
Ja	27	75.0%	25	71.4%	52	73.2%
Nein	7	19.4%	10	28.6%	17	23.9%
Keine Angabe	2	5.6%	0	0.0%	2	2.8%
Gesamt	36	100.0%	35	100.0%	71	100.0%

A-4.2.3: Zufriedenheit mit der Betreuung der Promotionsarbeit

	Weiblich		Männlich		Gesamt	
	Anzahl	Prozent	Anzahl	Prozent	Anzahl	Prozent
Unzufrieden	1	2.8%	2	5.7%	3	4.2%
Eher unzufrieden	3	8.3%	3	8.6%	6	8.5%
Eher zufrieden	10	27.8%	19	54.3%	29	40.8%
Zufrieden	22	61.1%	11	31.4%	33	46.5%
Keine Angabe	0	0.0%	0	0.0%	0	0.0%
Gesamt	36	100.0%	35	100.0%	71	100.0%

A-4.2.4: Nachwuchsförderung aus Sicht der Promotionsstudenten/-innen

	n	Trifft zu			Trifft eher zu			Trifft eher nicht zu			Trifft nicht zu			Kann ich nicht beurteilen / Keine Angabe			Gesamt		
		Weiblich	Männlich	Gesamt	Weiblich	Männlich	Gesamt	Weiblich	Männlich	Gesamt	Weiblich	Männlich	Gesamt	Weiblich	Männlich	Gesamt	Weiblich	Männlich	Gesamt
Ich habe guten Kontakt zum wissenschaftlichen Personal im Fach.	n	15 41.7%	14 40.0%	29 40.8%	11 30.6%	16 45.7%	27 38.0%	7 19.4%	4 11.4%	11 15.5%	2 5.6%	1 2.9%	3 4.2%	1 2.8%	0 0.0%	1 1.4%	36 50.7%	35 49.3%	71 100.0%
Mit den Forschungsinhalten im Fach an der Universität Bonn bin ich vertraut.	n	15 41.7%	15 42.9%	30 42.3%	14 38.9%	14 40.0%	28 39.4%	5 13.9%	4 11.4%	9 12.7%	0 0.0%	2 5.7%	2 2.8%	2 5.6%	0 0.0%	2 2.8%	36 50.7%	35 49.3%	71 100.0%
Im Fach herrscht insgesamt eine gute Atmosphäre.	n	17 47.2%	12 34.3%	29 40.8%	7 19.4%	18 51.4%	25 35.2%	6 16.7%	3 8.6%	9 12.7%	3 8.3%	2 5.7%	5 7.0%	3 8.3%	0 0.0%	3 4.2%	36 50.7%	35 49.3%	71 100.0%
In meinem Institut / Seminar hatte ich mich in der Regel gerne auf.	n	15 41.7%	14 40.0%	29 40.8%	14 38.9%	15 42.9%	29 40.8%	5 13.9%	6 17.1%	11 15.5%	1 2.8%	0 0.0%	1 1.4%	1 2.8%	0 0.0%	1 1.4%	36 50.7%	35 49.3%	71 100.0%
Ich habe den Eindruck, von den Dozentinnen und Dozenten in meinem Fach gefördert zu werden.	n	17 47.2%	13 37.1%	30 42.3%	12 33.3%	12 34.3%	24 33.8%	3 8.3%	6 17.1%	9 12.7%	1 2.8%	3 8.6%	4 5.6%	3 8.3%	1 2.9%	4 5.6%	36 50.7%	35 49.3%	71 100.0%

A-5 Image der Universität Bonn und des Fachs

A-5.1.1: Welches Bild haben Sie von Ihrem Fach?

		Trifft zu			Trifft eher zu			Trifft eher nicht zu			Trifft nicht zu			Kann ich nicht beurteilen / Keine Angabe			Gesamt		
		Weiblich	Männlich	Gesamt	Weiblich	Männlich	Gesamt	Weiblich	Männlich	Gesamt	Weiblich	Männlich	Gesamt	Weiblich	Männlich	Gesamt	Weiblich	Männlich	Gesamt
Das Fach ist innovativ.	n %	117 13.2%	93 19.1%	210 15.3%	279 31.5%	137 28.1%	416 30.3%	249 28.1%	148 30.3%	397 28.9%	131 14.8%	73 15.0%	204 14.8%	111 12.5%	37 7.6%	148 10.8%	887 64.5%	488 35.5%	1375 100.0%
Das Fach ist elitär.	n %	135 15.2%	94 19.3%	229 16.7%	207 23.3%	107 21.9%	314 22.8%	212 23.9%	126 25.8%	338 24.6%	175 19.7%	113 23.2%	288 20.9%	158 17.8%	48 9.8%	206 15.0%	887 64.5%	488 35.5%	1375 100.0%
Das Fach ist studierendenfreundlich.	n %	181 20.4%	87 17.8%	268 19.5%	337 38.0%	192 39.3%	529 38.5%	201 22.7%	122 25.0%	323 23.5%	142 16.0%	73 15.0%	215 15.6%	26 2.9%	14 2.9%	40 2.9%	887 64.5%	488 35.5%	1375 100.0%
Das Fach hat einen guten Ruf in der Wissenschaft.	n %	243 27.4%	203 41.6%	446 32.4%	242 27.3%	118 24.2%	360 26.2%	96 10.8%	51 10.5%	147 10.7%	45 5.1%	22 4.5%	67 4.9%	261 29.4%	94 19.3%	355 25.8%	887 64.5%	488 35.5%	1375 100.0%
Das Fach hat einen guten Ruf in der Region.	n %	318 35.9%	226 46.3%	544 39.6%	236 26.6%	123 25.2%	359 26.1%	76 8.6%	28 5.7%	104 7.6%	26 2.9%	18 3.7%	44 3.2%	231 26.0%	93 19.1%	324 23.6%	887 64.5%	488 35.5%	1375 100.0%
Das Fach ist kooperationsorientiert.	n %	137 15.4%	99 20.3%	236 17.2%	282 31.8%	154 31.6%	436 31.7%	176 19.8%	96 19.7%	272 19.8%	82 9.2%	55 11.3%	137 10.0%	210 23.7%	84 17.2%	294 21.4%	887 64.5%	488 35.5%	1375 100.0%
Das Fach fördert einzelne Fachbereiche in besonderem Ausmaß.	n %	156 17.6%	122 25.0%	278 20.2%	316 35.6%	175 35.9%	491 35.7%	146 16.5%	69 14.1%	215 15.6%	64 7.2%	33 6.8%	97 7.1%	205 23.1%	89 18.2%	294 21.4%	887 64.5%	488 35.5%	1375 100.0%
Das Fach ist traditionsbewusst.	n %	244 27.5%	147 30.1%	391 28.4%	277 31.2%	156 32.0%	433 31.5%	122 13.8%	70 14.3%	192 14.0%	32 3.6%	32 6.6%	64 4.7%	212 23.9%	83 17.0%	295 21.5%	887 64.5%	488 35.5%	1375 100.0%
Die Ausbildung im Fach ist anwendungsorientiert.	n %	112 12.6%	75 15.4%	187 13.6%	282 31.8%	157 32.2%	439 31.9%	290 32.7%	145 29.7%	435 31.6%	158 17.8%	91 18.6%	249 18.1%	45 5.1%	20 4.1%	65 4.7%	887 64.5%	488 35.5%	1375 100.0%
Die Ausbildung im Fach ist berufsorientiert.	n %	81 9.1%	57 11.7%	138 10.0%	205 23.1%	105 21.5%	310 22.5%	330 37.2%	172 35.2%	502 36.5%	215 24.2%	118 24.2%	333 24.2%	56 6.3%	36 7.4%	92 6.7%	887 64.5%	488 35.5%	1375 100.0%
Die Ausbildung im Fach ist forschungsorientiert.	n %	272 30.7%	200 41.0%	472 34.3%	365 41.1%	155 31.8%	520 37.8%	132 14.9%	74 15.2%	206 15.0%	46 5.2%	27 5.5%	73 5.3%	72 8.1%	32 6.6%	104 7.6%	887 64.5%	488 35.5%	1375 100.0%
Das Fach ist international gut angesehen.	n %	272 30.7%	216 44.3%	488 35.5%	214 24.1%	119 24.4%	333 24.2%	76 8.6%	35 7.2%	111 8.1%	28 3.2%	19 3.9%	47 3.4%	297 33.5%	99 20.3%	396 28.8%	887 64.5%	488 35.5%	1375 100.0%

A-5.1.2: Welches Bild haben Sie von der Universität Bonn?

		Trifft zu			Trifft eher zu			Trifft eher nicht zu			Trifft nicht zu			Kann ich nicht beurteilen / Keine Angabe			Gesamt		
		Weiblich	Männlich	Gesamt	Weiblich	Männlich	Gesamt	Weiblich	Männlich	Gesamt	Weiblich	Männlich	Gesamt	Weiblich	Männlich	Gesamt	Weiblich	Männlich	Gesamt
Die Universität Bonn ist innovativ.	n %	135 15.2%	61 12.5%	196 14.3%	273 30.8%	144 29.5%	417 30.3%	181 20.4%	113 23.2%	294 21.4%	50 5.6%	54 11.1%	104 7.6%	248 28.0%	116 23.8%	364 26.5%	887 64.5%	488 35.5%	1375 100.0%
Die Universität Bonn ist elitär.	n %	102 11.5%	42 8.6%	144 10.5%	201 22.7%	120 24.6%	321 23.3%	240 27.1%	152 31.1%	392 28.5%	91 10.3%	65 13.3%	156 11.3%	253 28.5%	109 22.3%	362 26.3%	887 64.5%	488 35.5%	1375 100.0%
Die Universität Bonn ist studierendenfreundlich.	n %	196 22.1%	87 17.8%	283 20.6%	445 50.2%	215 44.1%	660 48.0%	109 12.3%	84 17.2%	193 14.0%	43 4.8%	44 9.0%	87 6.3%	94 10.6%	58 11.9%	152 11.1%	887 64.5%	488 35.5%	1375 100.0%
Die Universität Bonn hat einen guten Ruf in der Wissenschaft.	n %	368 41.5%	208 42.6%	576 41.9%	298 33.6%	153 31.4%	451 32.8%	13 1.5%	14 2.9%	27 2.0%	5 0.6%	5 1.0%	10 0.7%	203 22.9%	108 22.1%	311 22.6%	887 64.5%	488 35.5%	1375 100.0%
Die Universität Bonn hat einen guten Ruf in der Region.	n %	438 49.4%	247 50.6%	685 49.8%	292 32.9%	162 33.2%	454 33.0%	17 1.9%	15 3.1%	32 2.3%	11 1.2%	6 1.2%	17 1.2%	129 14.5%	58 11.9%	187 13.6%	887 64.5%	488 35.5%	1375 100.0%
Die Universität Bonn ist kooperationsorientiert.	n %	187 21.1%	87 17.8%	274 19.9%	310 34.9%	171 35.0%	481 35.0%	55 6.2%	56 11.5%	111 8.1%	23 2.6%	19 3.9%	42 3.1%	312 35.2%	155 31.8%	467 34.0%	887 64.5%	488 35.5%	1375 100.0%
Die Universität Bonn fördert einzelne Fachbereiche in besonderem Ausmaß.	n %	297 33.5%	197 40.4%	494 35.9%	218 24.6%	128 26.2%	346 25.2%	42 4.7%	20 4.1%	62 4.5%	17 1.9%	7 1.4%	24 1.7%	313 35.3%	136 27.9%	449 32.7%	887 64.5%	488 35.5%	1375 100.0%
Die Universität Bonn ist traditionsbewusst.	n %	326 36.8%	161 33.0%	487 35.4%	333 37.5%	172 35.2%	505 36.7%	27 3.0%	37 7.6%	64 4.7%	5 0.6%	16 3.3%	21 1.5%	196 22.1%	102 20.9%	298 21.7%	887 64.5%	488 35.5%	1375 100.0%
Die Ausbildung an der Universität Bonn ist anwendungsorientiert.	n %	76 8.6%	30 6.1%	106 7.7%	227 25.6%	142 29.1%	369 26.8%	185 20.9%	106 21.7%	291 21.2%	60 6.8%	41 8.4%	101 7.3%	339 38.2%	169 34.6%	508 36.9%	887 64.5%	488 35.5%	1375 100.0%
Die Ausbildung an der Universität Bonn ist berufsorientiert.	n %	63 7.1%	31 6.4%	94 6.8%	206 23.2%	111 22.7%	317 23.1%	203 22.9%	123 25.2%	326 23.7%	75 8.5%	53 10.9%	128 9.3%	340 38.3%	170 34.8%	510 37.1%	887 64.5%	488 35.5%	1375 100.0%
Die Ausbildung an der Universität Bonn ist forschungsorientiert.	n %	283 31.9%	149 30.5%	432 31.4%	336 37.9%	198 40.6%	534 38.8%	42 4.7%	25 5.1%	67 4.9%	11 1.2%	8 1.6%	19 1.4%	215 24.2%	108 22.1%	323 23.5%	887 64.5%	488 35.5%	1375 100.0%
Die Universität Bonn ist international gut angesehen.	n %	316 35.6%	177 36.3%	493 35.9%	273 30.8%	175 35.9%	448 32.6%	26 2.9%	20 4.1%	46 3.3%	13 1.5%	11 2.3%	24 1.7%	259 29.2%	105 21.5%	364 26.5%	887 64.5%	488 35.5%	1375 100.0%

A-5.1.3: Gründe für die Entscheidung für die Universität Bonn

		Weiblich	Männlich	Gesamt
Stadt Bonn	n %	373 42.1%	164 33.6%	537 39.1%
Nähe des Wohnortes zu Bonn	n %	431 48.6%	219 44.9%	650 47.3%
Studienangebot und Studienschwerpunkt der Universität Bonn	n %	407 45.9%	195 40.0%	602 43.8%
Ruf und Tradition der Universität Bonn	n %	174 19.6%	112 23.0%	286 20.8%
Andere (Eltern, Freunde etc.) haben mir zu der Entscheidung geraten.	n %	120 13.5%	69 14.1%	189 13.7%
Freunde / Freundinnen / Bekannte studier(t)en an der Universität Bonn.	n %	146 16.5%	81 16.6%	227 16.5%
(Höhere) Zulassungsbeschränkungen an anderen Hochschulen	n %	92 10.4%	35 7.2%	127 9.2%
Wegen der guten Möglichkeiten für Auslandsaufenthalte	n %	41 4.6%	15 3.1%	56 4.1%
Die Universität Bonn war mir bereits vertraut.	n %	158 17.8%	77 15.8%	235 17.1%
Gesamt	n %	887 100.0%	488 100.0%	1375 100.00%

A-5.2.1: Welche Medien nutzen Sie, um sich über die Universität Bonn zu informieren?

		Weiblich	Männlich	Gesamt
Internet	n %	854 96.3%	453 92.8%	1307 95.1%
Universitätsmagazin forsch!	n %	82 9.2%	58 11.9%	140 10.2%
Newsletter der Universität	n %	115 13.0%	61 12.5%	176 12.8%
Lokale Zeitungen	n %	86 9.7%	84 17.2%	170 12.4%
Studentische Informationsblätter	n %	234 26.4%	142 29.1%	376 27.3%
Sonstiges, und zwar	n %	39 4.4%	20 4.1%	59 4.3%
Ich informiere mich nicht über die Universität	n %	24 2.7%	24 4.9%	48 3.5%
Keine Angabe	n %	0 0.0%	0 0.0%	0 0.0%
Gesamt	n %	887 100.0%	488 100.0%	1375 100.00%

A-5.3.1: Zufriedenheit mit der Universität Bonn

		Zufrieden			Eher zufrieden			Eher unzufrieden			Unzufrieden			Kann ich nicht beurteilen / Keine Angabe			Gesamt		
		Weiblich	Männlich	Gesamt	Weiblich	Männlich	Gesamt	Weiblich	Männlich	Gesamt	Weiblich	Männlich	Gesamt	Weiblich	Männlich	Gesamt	Weiblich	Männlich	Gesamt
Lehre und Studium im Fach	n %	172 19.4%	111 22.7%	283 20.6%	459 51.7%	232 47.5%	691 50.3%	164 18.5%	86 17.6%	250 18.2%	59 6.7%	49 10.0%	108 7.9%	33 3.7%	10 2.0%	43 3.1%	887 64.5%	488 35.5%	1375 100.0%
Chancengleichheit im Fach	n %	242 27.3%	182 37.3%	424 30.8%	293 33.0%	146 29.9%	439 31.9%	147 16.6%	58 11.9%	205 14.9%	81 9.1%	43 8.8%	124 9.0%	124 14.0%	59 12.1%	183 13.3%	887 64.5%	488 35.5%	1375 100.0%
Nachwuchsförderung im Fach	n %	69 7.8%	60 12.3%	129 9.4%	194 21.9%	119 24.4%	313 22.8%	201 22.7%	104 21.3%	305 22.2%	72 8.1%	61 12.5%	133 9.7%	351 39.6%	144 29.5%	495 36.0%	887 64.5%	488 35.5%	1375 100.0%
Forschung im Fach	n %	155 17.5%	130 26.6%	285 20.7%	298 33.6%	146 29.9%	444 32.3%	82 9.2%	52 10.7%	134 9.7%	40 4.5%	20 4.1%	60 4.4%	312 35.2%	140 28.7%	452 32.9%	887 64.5%	488 35.5%	1375 100.0%
Beteiligung Studierender an der Forschung im Fach	n %	73 8.2%	56 11.5%	129 9.4%	196 22.1%	114 23.4%	310 22.5%	202 22.8%	116 23.8%	318 23.1%	97 10.9%	62 12.7%	159 11.6%	319 36.0%	140 28.7%	459 33.4%	887 64.5%	488 35.5%	1375 100.0%
Rahmenbedingungen des Studiums an der Universität Bonn	n %	165 18.6%	91 18.6%	256 18.6%	425 47.9%	222 45.5%	647 47.1%	157 17.7%	95 19.5%	252 18.3%	68 7.7%	53 10.9%	121 8.8%	72 8.1%	27 5.5%	99 7.2%	887 64.5%	488 35.5%	1375 100.0%
Außendarstellung der Universität	n %	178 20.1%	106 21.7%	284 20.7%	340 38.3%	191 39.1%	531 38.6%	94 10.6%	65 13.3%	159 11.6%	36 4.1%	33 6.8%	69 5.0%	239 26.9%	93 19.1%	332 24.1%	887 64.5%	488 35.5%	1375 100.0%

A-5.3.2: Würden Sie die Universität Bonn weiterempfehlen? (Skala von 0 = völlig unwahrscheinlich bis 10 = sehr wahrscheinlich)

	Weiblich		Männlich		Gesamt	
	Anzahl	Prozent	Anzahl	Prozent	Anzahl	Prozent
0	36	4.1%	26	5.3%	62	4.5%
1	37	4.2%	12	2.5%	49	3.6%
2	47	5.3%	24	4.9%	71	5.2%
3	35	3.9%	36	7.4%	71	5.2%
4	57	6.4%	16	3.3%	73	5.3%
5	52	5.9%	29	5.9%	81	5.9%
6	79	8.9%	40	8.2%	119	8.7%
7	132	14.9%	65	13.3%	197	14.3%
8	186	21.0%	107	21.9%	293	21.3%
9	114	12.9%	59	12.1%	173	12.6%
10	110	12.4%	71	14.5%	181	13.2%
Keine Angabe	2	0.2%	3	0.6%	5	0.4%
Gesamt	887	100.0%	488	100.0%	1375	100.0%